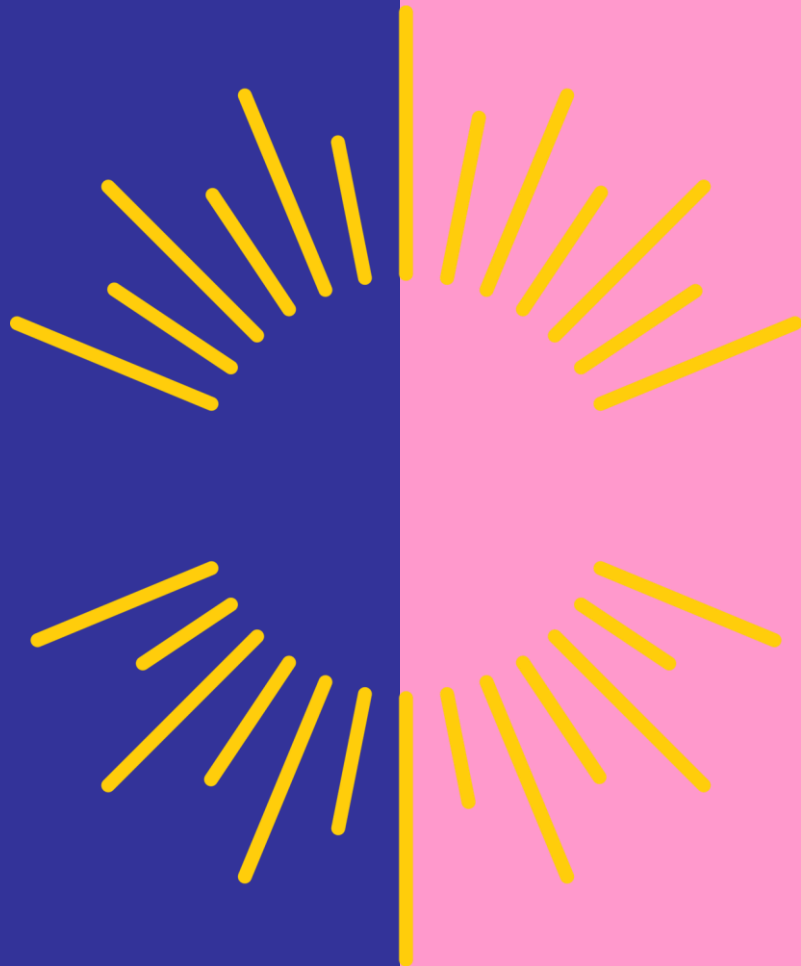


# Lapin hyvinvointialue Ikääntyneiden palvelut

Rita Oinas, 31.10.2023  
Vastuuyksikköjohtaja  
Lounainen palvelualue



[lapha.fi](https://lapha.fi)

Lapin hyvinvointialue

Lappi buresveadjuiguovlu  
Lappi pyereestvaijeemkušvl  
Lappi pue rrvääjjamvu vdd

## Missio

**Turvallinen kumppani koko elämän.**

## Visio

**Lapissa elämme hyvää ja turvallista elämää.  
Meillä ihmiset ja palvelut kohtaavat  
oikeissa paikoissa oikeaan aikaan.**

## Arvot

**Yhdenvertainen**

**Vastuullinen**

**Luotettava**

**Inhimillinen**

### Strategiset painopisteet

#### Asiakaskokemus

Vastaamme lappilaisten odotuksiin ja kannustamme sekä tuemme oman hyvinvoinnin edistämiseen.

#### Henkilöstökokemus

Olemme oman työomme arvostettuja kehittäjiä. Arvostava johtaminen, työrauha ja vaativuutta vastaava palkka ja vaikutusmahdollisuudet omaan työhön lisäävät työn vetovoimaa.

#### Vaikuttavuus

Edistämme hyvinvointia, terveyttä ja turvallisuutta sekä kavennamme hyvinvointi- ja terveyseroja. Panostamme toiminnassamme vaikuttavuuteen, laatuun, kustannustehokkuuteen ja kumppanuuteen.

#### Talouden tasapaino

Hallitsemme kustannuskehitystä vaikuttavalla ja oikea-aikaisella toiminnalla ja työskentelemme resurssitehokkaasti.

#### Hyvä johtaminen

Takaamme arjessa onnistumisen hyvällä johtamisella.

# Vaikuttavuus

- ❖ Johtamisen ja yhteistyö-rakenteiden vastuiden määrittely asiakas- ja palveluprosesseissa
- ❖ Toiminnan jatkuva parantaminen ja palvelujen kehittäminen
- ❖ Strateginen kumppanuus
- ❖ Vastuullisuus ja kestävä kehitys



✓ Johtamisen ja yhteistyön rakenteet keskeisissä asiakas- ja palveluprosesseissa on luotu ja ne ovat selkeät ja vastuutetut. Hyvinvoinnin, terveyden ja turvallisuuden johtamisen ja kumppanuuden rakenteet on luotu ja vastuutetut.

✓ Johdamme tietoon perustuen ja käytämme monipuolista tutkimustietoa kehittääksemme toimintaa ja palveluja.

✓ Palvelujärjestelmään sekä perusterveydenhuollon ja sosiaalihuollon palveluihin liittyvä tutkimus- ja kehittämistoiminta vahvistuu.

✓ Tunnistamme strategiset kumppanuudet ja käymme vuoropuhelua eri toimijoiden kanssa, toimien vahvana kumppanuuden veturina alueellamme.

✓ Tunnistamme mahdollisuudet sosiaalisesti ja ekologisesti kestäviin ratkaisuihin ja toimiin.

✓ Tavoitteenamme on hiilineutraalimpaan toimintaan vaiheittain siirtyminen sekä negatiivisten terveys- ja hyvinvointivaikutusten vähentäminen.

# Linjauksia strategian toteuttamishjelmien valmisteluun

## Hyvinvoinnin, terveyden ja turvallisuuden suunnitelma

- o painotus ennaltaehkäisevään ja varhaisen puuttumisen työhön
- o ennakoiva ote ja ennaltaehkäisevä työ sekä toimenpiteet kaikissa painopisteissä ja linjauksissa
- o yhdenmukaiset ennaltaehkäisevän ja varhaisen puuttumisen työn toimintamallit hyvinvointialueella
- o digitalisaation hyödyntäminen myös ennaltaehkäisevässä työssä
- o ennaltaehkäisevän työn kohdentaminen, mm. mielenterveys, päihteet, toimintakyvyn tukeminen, kotona asuminen
- o liikunnan edistäminen
- o hyvin koordinoitu ja johdettu sidosryhmäyhteistyö
- o hyvinvoinnin, terveyden ja turvallisuuden edistämiseen liittyvä tietoon perustuva johtaminen, alueellisten erojen tunnistaminen
- o saamenkieliset ja kulttuurinmukaiset ennaltaehkäisevät palvelut
- o toimivat hyvinvoinnin, terveyden ja turvallisuuden edistämisen rakenteet: hyvinvointialueen sisäiset rakenteet, sidosryhmäyhteistyön rakenteet
- o toimintamallien kehittäminen ja jalkauttaminen sidosryhmäyhteistyössä verkostojohtamisen kautta
- o kuntien hyvien käytäntöjen huomioiminen
- o linjaus keskeisistä yhteistyökumppaneista
- o kuntien ja hyvinvointialueen roolien täsmentäminen hyvinvoinnin ja terveyden edistämisessä ja joustava ja toimiva yhteistyö



# Lapin hyvinvointialue strategia

## Kärkitoimenpiteitä 2023

- *Kärkitoimenpiteet on valittu niistä asioista, joihin yhteiseen tilannekuvaan perustuen haluamme keskeisesti vaikuttaa heti hyvinvointialueen aloittaessa toimintansa.* -

Tuetaan ikäihmisten  
aktiivisuutta ja toimintakykyä



**Ennaltaehkäisyllä  
Monimuotoisella  
kuntoutuksella**

# Väestöennusteet suunnittelun lähtökohtana

Väestöennuste ikäryhmittäin Lapin HVA

● 0 - 14 ● 15 - 24 ● 25 - 44 ● 45 - 64 ● 65 - 74 ● -75



# Nykytilan arviointia

Thl on arvioinut palvelujen yhdenvertaista saatavuutta

- Perustason palveluissa suuria haasteita ja alueellisia eroja
- Ikääntyneiden ympärivuorokautinen hoito ja kotihoidon peittävyys vähentyivät
  - *Elämänlaatunsa hyväksi* tuntevien 65 vuotta täyttäneiden osuus pieneni (Terve Suomi -kysely)
  - *Itsensä yksinäiseksi* tuntevien osuus 75 vuotta täyttäneistä pieneni, mutta oli edelleen yli maan keskiarvon.
  - *Päivystyskäynnit* perusterveydenhuollossa lisääntyivät
  - Kotihoidon alkaneet *sairaalahoitojaksot* pysyneet samalla tasolla, mutta entistä harvempi palasi kotiin yli 2 kk sairaalahoitajakson jälkeen
  - *Säännöllisen kotihoidon piirissä* vuonna 2022 noin 17 % 75 vuotta täyttäneistä (maan ka. korkeampi)
  - maan eniten 75 ja 85 vuotta täyttäneitä *omaishoidettavia*
  - 75 vuotta täyttäneitä oli entistä vähemmän *ympärivuorokautisessa palveluasumisessa*





# Hyvinvointialueen strategiassa hyödynnettäviä vaikuttavuusmittareita

Kansallisen vähimmäistietomäärittelyn mukaiset

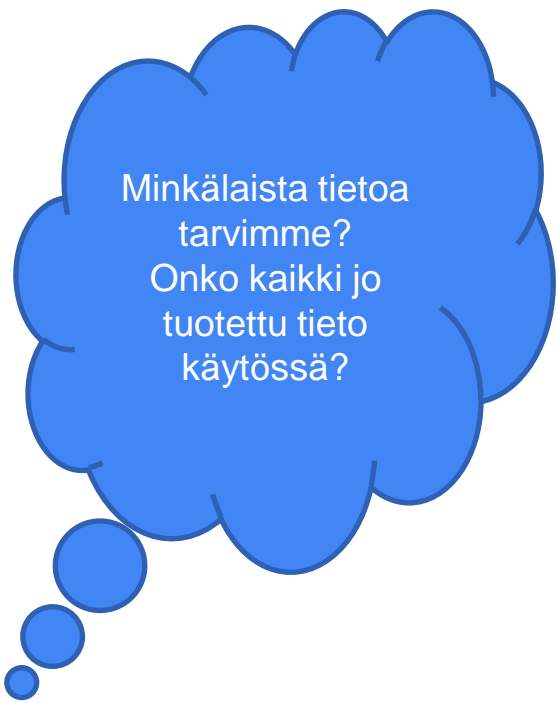
Hytetu-mittarit

KUVA-mittarit

Kansalliset tarvevakioidut menot ja  
tarveindikaattorit

*Rai-arviointitiedot:* ennakointiin liittyen: toimintakyvyn kehittyminen, voimavarojen ja kuntoutumispotentiaalin tunnistaminen, teknologia-avusteisista palveluista hyötyvät/kyvykkäät, kotona asumisen riskien ja riskiasiakkaiden tunnistaminen

*Tekoäly-kokeilu* (Ikäystävällinen Lappi- hanke): asiakaskirjausten hyödyntäminen ennakoinnissa, riskien tunnistaminen ja toimenpiteet



Minkälaista tietoa  
tarvimme?  
Onko kaikki jo  
tuotettu tieto  
käytössä?



# Paljon on yhdessä ehditty – Ikäystävällinen Lappi ja Tulevaisuuden sote-keskus kutsuvat kuulolle hankkeiden tuloksista kertoviin webinaareihin

*Paljon on yhdessä ehditty. Tervetuloa mukaan Tulevaisuuden sote-keskus- ja Ikäystävällinen Lappi -hankkeiden webinaareihin loka-marraskuussa!*

<b>Lapset, nuoret ja perheet</b> <b>23.10. klo 14–15</b> <b>Perhekeskustoiminta siltaja rakentamassa</b> Ritva Heilin, perhekeskuskoordinaattori; Heidi Juuso, perhekeskuskoordinaattori; Ulla Kaiko, perhekeskuskoordinaattori; Sanna Lampela, perhekeskuskoordinaattori; Mikko Nähti	<b>Saamenkieliset ja -kulttuurinmukaiset palvelut</b> <b>21.11. klo 10–11</b> <b>Kielen ja kulttuurin huomiointi Ohjautuminen saamenkielisiin palveluihin</b> Mikka Ketchaara, Riitta Lehtola-Kosonen, Kati Mikkola, Nilla Rahko	<b>Ikäihmisten palvelut</b> <b>21.11. klo 14–15</b> <b>Ikäystävällinen Lappi: Kotona asumisen tuen toimintamalli, osa 1</b> Saija Reijo	<b>Sosiaali- ja terveyskeskus</b> <b>31.10. klo 14–15</b> <b>Rakenteellisen sosiaalityön kehittäminen ja tiedolla johtaminen</b> Anni Partanen; Kaisa-Maria Ranta-Järvi, vastuuyksikköjohtaja, Lapin hyvinvointialue
<b>13.11. klo 14–15</b> <b>Perhekeskustoiminta ja menetelmät kehittämistyötä viiloittamassa</b> Kati Mikkola, Mikko Nähti, Mervi Pirkola, perhekeskuskoordinaattori	<b>Mielenterveys ja riippuvuus</b> <b>23.11. klo 10–11</b> <b>Mielenterveyden tukeminen psykososiaalisiin menetelmiin perustavalla</b> Maria Ikäheimo, sairaanhoitaja, lastenpsykiatria; Minna Inkariinen, sairaanhoitaja, nuorisopsykiatria; Moina Laine, sairaanhoitaja, nuorisopsykiatria; Elina Valkonen	<b>22.11. klo 9–10</b> <b>Ikäystävällinen Lappi: Kotona asumisen tuen toimintamalli, osa 2</b> Vesa Karjalainen	<b>13.11. klo 13–14</b> <b>Tunnista lapsen tuen tarve ja toimi! Suun terveyden- ja sosiaalihuollon yhteistyö</b> Niko Havela, Maija Hiltula, Sanni Peteri
<b>20.11. klo 10.30–11</b> <b>Maksuttoman ehkäisyn kokolla Lapin hyvinvointialueella</b> Mervi Pirkola		<b>28.11. klo 14.20–15</b> <b>Ikäneuvolan toimintamallin pilotointi Lapissa</b> Ringa Härkönen, Mervi Pirkola	<b>16.11. klo 14–14.30</b> <b>Kohti vaikuttavaa terveydenhuollon kirjaamista</b> Hanne Lindström, Anniina Rahkola
		<b>29.11. klo 9–9.30</b> <b>RAI-arviointijärjestelmän käyttöönotto Lapin hyvinvointialueella</b> Ringa Härkönen	<b>17.11. klo 9–10</b> <b>Vaikeuttavaa aikuissosiaalityötä kehittämässä</b> Helena Kangasniemi; Anni Partanen; Pertsa, osakaspuheenvuoro
		<b>29.11. klo 9.30–10</b> <b>Kuntoutumista tukeva arviointijakso Lapin hyvinvointialueella</b> Jenny Järvinen	<b>24.11. klo 9–10</b> <b>Sosiaali- ja terveydenhuollon yhteistyömalli ja kokemukset jalkautumisesta</b> Hei Ansaia, sosiaalityöntekijä; Maarit Hänninen, terveydenhoitaja; Anni Partanen; Mari Valtonen

Linkki:

<https://ekollega.fi/fi/tulevaisuuden-sote-keskus/ikaihmissen-palvelut>

21.11. klo 14–15  
Ikäystävällinen Lappi:  
Kotona asumisen tuen  
toimintamalli, osa 1  
*Saija Reijo*

22.11. klo 9–10  
Ikäystävällinen Lappi: Kotona  
asumisen tuen toimintamalli, osa 2  
*Vesa Karjalainen*

28.11. klo 14.20–15  
Ikäneuvolan  
toimintamallin  
pilotointi Lapissa  
*Ringa Härkönen, Mervi  
Pirkola*

# Kiitos!

**Rita Oinas**

vastuuyksikköjohtaja

rita.oinas@lapha.fi

040 548 2039



**lapha.fi**

Lapin hyvinvointialue  
Lapin biorevääntöryhmä  
Lapin pyöreästä vaihteesta  
Lapin puu- ja metsäaluetta

Kuva: Lapin materiaalipankki | Aurora Powertrains