



Myontec Msleeve Ennakoi –hankkeessa

Riitta Simonen, TtT, tuotepäällikkö

31.10.2023

MYONTEC SMART CLOTHING PORTFOLIO

- www.myontec.com



MBody



Shorts & MShirt



MBelt



ErgoSleeve

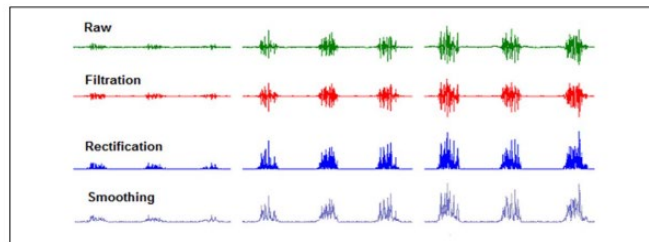
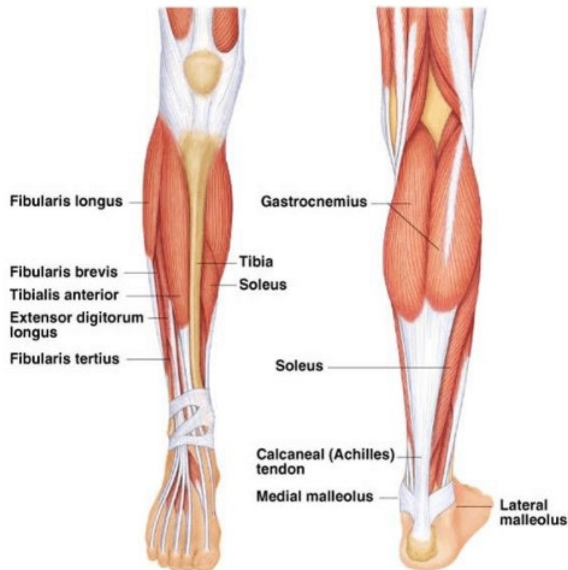


MSleeve

**MSLEEVE ON
MYONTECIN ÄLYVAATE
-TUOTEPERHEEN
UUSIN TUOTE**

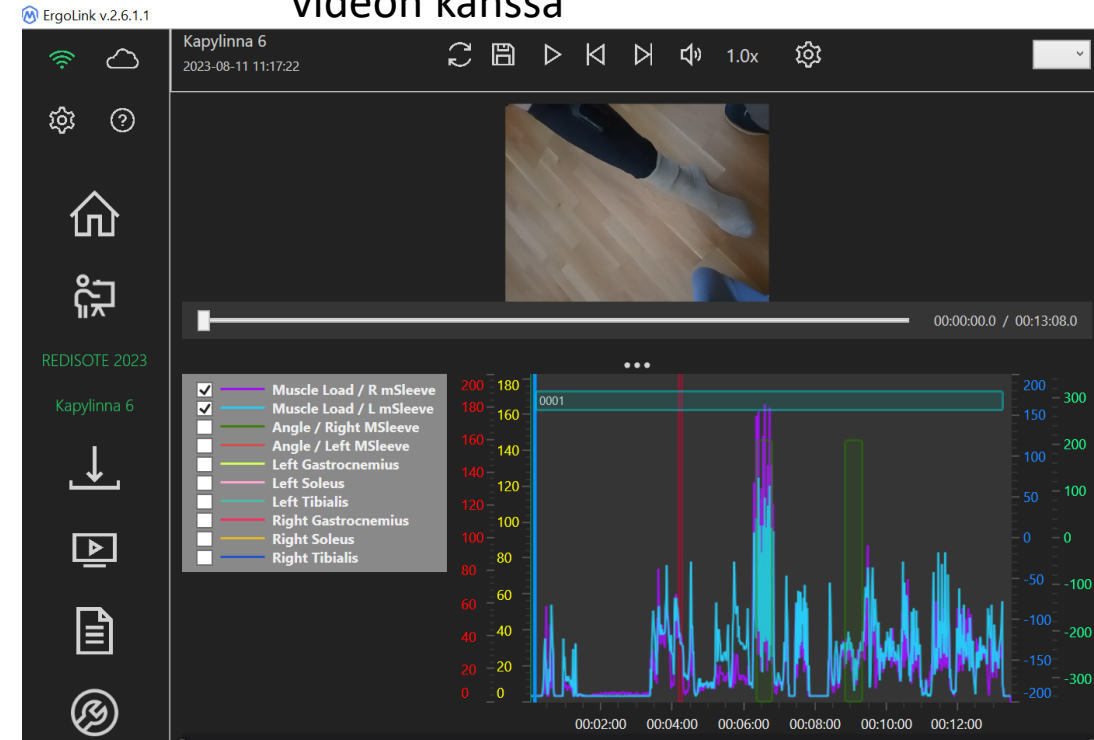
Miten lihassupistus mitataan MSleevellä?

Pohkeen lihakset



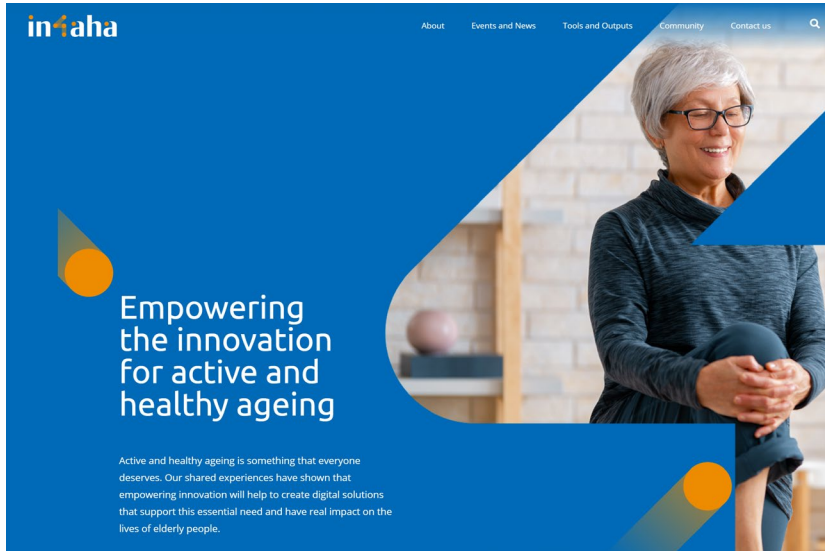
Electromyografia,
(EMG);
Lihassupistuksen
signaalin käsittely

Datan yhdistäminen videon kanssa



Tulosten integraatio ja digitaalinen esittäminen HEKO mobiilissa

Toteutuneita MSleeven pilottihankkeita



REDI SOTE -hankkeen (2021-2023) rahoittaja on Euroopan aluekehitysrahasto, kestävää kasvua ja työtä 2014 – 2020 Suomen rakennerahasto-ohjelma. Hanke rahoitetaan osana Euroopan unionin covid-19-pandemian johdosta toteuttamia toimia.

-> MSleeve kuvastaa hyvin liikuntakykyä ja liikunnan vaikutusta toimintakykyyn ikääntyneillä, menetelmä sopii asiantuntijakäyttöön



Miten liikuntaharjoitus voi näkyä kävelyssä Msleevellä mitattuna?

Esimerkki, REDISOTE, Liikkumisen kahdeksi vuodeksi minimiin jättäneellä seniorilla (86v):

- Lihasaktivaatio aleni 2 kk intervention aikana merkittäväksi ja kävelyssä EMG-signaalin muoto muuttui tasaisemmaksi, mikä tarkoittaa, että liikkuminen mahdollistuu vähemmällä lihas –supistuksella, ekologisemmin.
- Myös signaalin vaihtelu väheni, mikä kertoo motorisen kontrollin paranemisesta.

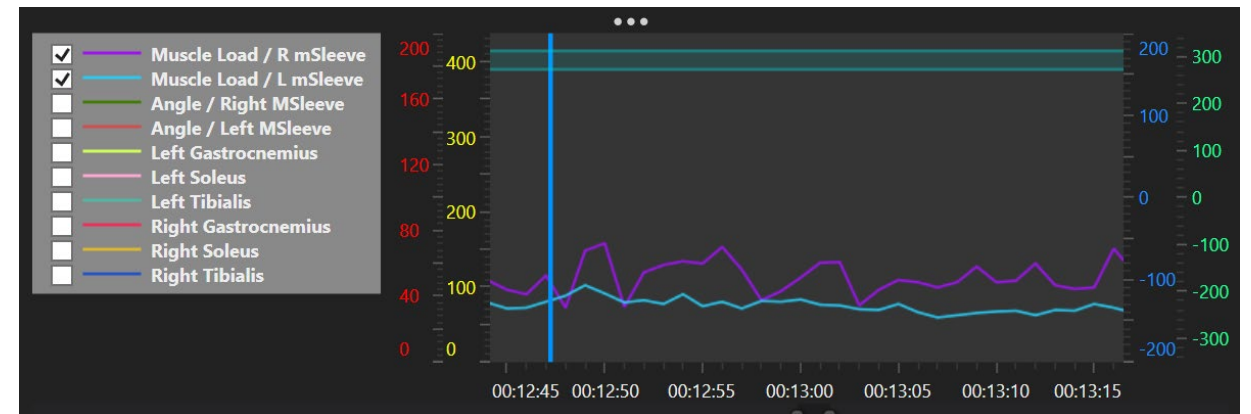
-> Runsas liikunnan lisääminen näkyi hyvin selvästi lihasaktivaatiossa.

-> liikunta:
palvelutalon
ryhmäjumppa 2-3
kertaa viikossa ja
runsaasti liikkumista
ulkona luonnossa

Toukokuu



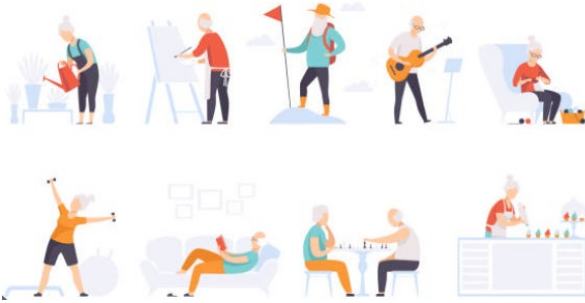
Elokuu



Palvelutarpeen lisääntyminen ikääntyessä



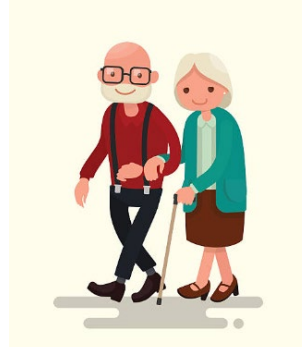
Ajoittainen terveydenhuollon palvelutarve tuki- ja liikuntaelämistön oireiden hoidossa



Pohjelihasten toimintakyky ennustaa aktiivista ikääntymistä.

Hyödynnetään digitaalisia ja teknologisia ratkaisuja fyysisen aktiivisuuden lisäämisessä omaehtoiseen toimintakyvyn ja hyvinvoinnin ylläpitämiseen.

Läheisten avuntarve lisääntyy ja mahdollisesti tarve palveluasumiseen



Ikääntymiseen liittyvä lihaskato huonontaa liikkumiskykyä

➔ Validoidaan MSleeven hyöty palvelujärjestelmässä

➔ Saadaan ikäihmisten toimintakykyyn ja kotona asumisen riskitekijöiden tunnistamiseen liittyvää ennakoivaa tietoa

➔ Parannetaan kotona asumisen mahdollisuuksia ja vähennetään palveluntarvetta

Terveydenhuollon kotipalvelut ja sairaalahoidon tarve lisääntyy



Sairaudet ja immobilisaatio heikentävät liikkumiskykyä