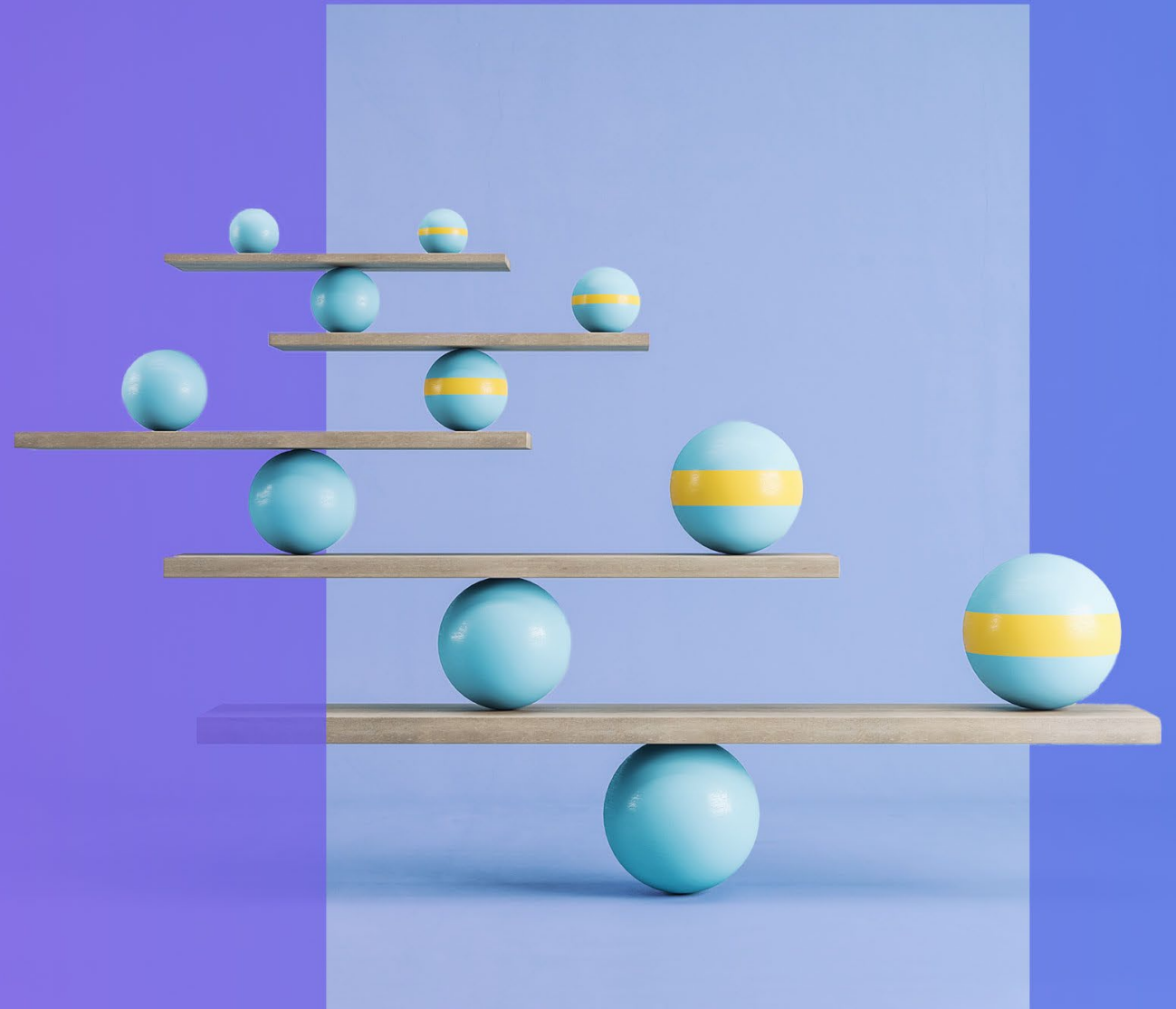


# Hyvinvointia ja terveyttä edistävän toiminnan (hyte) toteuttaminen

Luento, Lapin AMK:n Ennakoi-hanke

—  
26.11.2024



# Runko

- 01** Lakisääteiset järjestämisvastuut (hyte- ja sotepalvelut) – hyvinvointialueiden ja kuntien roolit
- 02** Juridiset lähtökohdat teknologian hyödyntämisessä ja mahdollisuuksissa
- 03** Palveluiden yhteensovittaminen lainsäädännön näkökulmasta
- 04** Keskustelua

1

# Kuntien ja hyvinvointi- alueiden roolit

# Käsitteitä

## Järjestämisvastuu:

lakisääteinen velvollisuus vastata tarkoituksenmukaisella tavalla julkisesti rahoitetuista palveluista.

Järjestämisvastuullinen taho vastaa palveluiden järjestämisestä sekä niiden yhdenvertaisesta saatavuudesta, palvelun tarpeen, määrän ja laadun määrittelemisestä, tuottamistavasta ja sen valvonnasta sekä viranomaiselle kuuluvan toimivallan käyttämisestä.

## HYTE =

Hyvinvoinnin ja terveyden edistäminen

→ toimintaa, jolla vähennetään raskaiden, korjaavien palveluiden tarvetta

→ terveyden ja hyvinvoinnin ylläpito + sosiaalisten ja terveydellisten ongelmien ennaltaehkäisy

→ laaja käsite



Muu kolmas sektori

Järjestöyhteistyö

Toimintakyvyn vahvistaminen

Terveyden edistäminen (sairauksien ehkäiseminen)

Tapaturmien ja väkivallan ehkäisy

Ehkäisevä päihdetyö



## Hyvinvoiva asukas

Osallisuus – mahdollisuus vaikuttaa

Liikuntapaikat ja -mahdollisuudet

Elinvoimainen ja hyvinvoiva kunta

Työllistyminen

Palveluiden saavutettavuus, julkinen liikenne

Ympäristöstä pidetään huolta (ympäristösuojelu- ja terveydenhuolto, kaavoitus, kunnossapito)

Koulutus

Kulttuuri

Lapsien ja nuorten kasvuolojen turvaaminen

# Tehtävänjako

## Hyvinvointialueiden järjestämisvastuulla

- Sosiaali- ja terveystoimet
- Pelastustoimi

## Kuntien järjestämisvastuulla

- Varhaiskasvatus
- Esi- ja perusopetus
- Lukio- ja ammatillinen koulutus
- Vapaa sivistystyö
- Kulttuuri-, liikunta ja nuorisopalvelut
- Yhdyskuntatekniikka ja ympäristö
- Elinkeinot ja työllisyys
- Maankäyttö, asuminen ja liikenne
- *TE-palvelut (1.1.25)*

**Molempien vastuulla hyvinvoinnin ja terveyden edistäminen**

# HYTE-vastuunjako = molemmilla ensisijainen vastuu omien tehtävien näkökulmasta

## HVA

- Edistettävä asukkaidensa hyvinvointia ja terveyttä = ensisijainen vastuu siltä osin kuin tämä tehtävä kytkeytyy hyvinvointialueen muihin lakisääteisiin tehtäviin (sotejärjestämislaki 7 §).

## KUNTA

- Yleinen velvoite edistää asukkaidensa hyvinvointia (kuntalain 1 §)
- Edistettävä asukkaidensa hyvinvointia ja terveyttä = ensisijainen vastuu hyvinvoinnin ja terveyden edistämisestä siltä osin kuin tämä tehtävä kytkeytyy kunnan muihin lakisääteisiin tehtäviin (sotejärjestämislain 6 §).

Tunnistettava omat lakisääteiset tehtävät

Ja näihin liittyvät hyvinvoinnin ja terveyden edistämisen toimenpiteet

2

**Juridiset lähtökohdat  
teknologian  
hyödyntämisessä ja  
mahdollisuuksissa**



# Tietosuoja ja data

- **Rekisterinpitäjän tai rekisterinpitäjien määrittäminen**
  - Tietosuojaoikeudelliset vastuut rajoittavana tekijänä
  - Lakisääteinen vai vapaaehtoinen tehtävä
    - Asiakastietolain mukainen rekisterinpitäjäyys hyvinvointi- ja terveystiedoille
  - Yhteisrekisterinpitäjien tehtävien määrittäminen
- **Käsittelyketjujen määrittäminen**
- **Tiedon omistajuus ja hyödyntäminen**
  - Mitä dataa voidaan käsitellä yhdessä.
  - Miten analytiikka-/ tutkimusdataa hyödynnetään yhteiseen käyttöön.
  - Toisiolain soveltuvuus

# Teknologian hankinta ja ylläpito

- **Hankinnan suunnittelu ja toteutus**
  - Hankinnan määrittäminen, vaatimukset, sopiminen
  - Asiakastietolaki, lääkinnällisten laitteiden vaatimukset
- **Omistajuuden määrittäminen ja käytöstä sopiminen**
- **Tukea ja ylläpitoa koskevien vastuiden jakaminen**
  - Käyttöönotto, ohjeistus ja koulutus, päivityksistä vastaaminen, virhetilanteet
  - Pääsynhallinta ja käyttöoikeushallinnan järjestäminen
  - Käytönvalvonnan järjestäminen ja lokienhallinta
- **Tekoäly/tukiäly**
  - Tekoäylainsäädännön mukainen rooli
  - Riskien hallinta ja vaatimustenmukaisuus

**3**

**Yhteistyön  
toteuttaminen ja  
palveluiden yhteen-  
sovittaminen**

# Yleisesti kuntien ja hyvinvointialueiden yhteistyöstä

Molemmilla ensisijainen vastuu, jonka toteuttaminen edellyttää keskinäistä yhteistyötä.

Lainsäädännössä määritellään vain raamit yhteistyölle; yhteistyötapoja voidaan sopia yhteisesti huomioiden kunkin alueen tarpeita ja erityispiirteitä.

# Sotejärjestämislain reunaehdot – ”vähimmäisraamit”

	Strateginen taso	Seuranta ja raportointi	Yhteistyö
<b>Kunta</b>	<ul style="list-style-type: none"> <li>- Asetettava hyvinvoinnin ja terveyden edistämiseksi <b>tavoitteet</b> ja niitä tukevat toimenpiteet</li> <li>- Otettava <b>päätöksenteossaan</b> huomioon päätöksensä arvioidut vaikutukset ihmisten hyvinvointiin ja terveyteen väestöryhmittäin.</li> <li>- Eri toimialojen on tehtävä yhteistyötä hyvinvoinnin ja terveyden edistämiseksi.</li> <li>- Nimettävä hyvinvoinnin ja terveyden edistämisen <b>vastuutaho</b>. <ul style="list-style-type: none"> <li>- Huom. Tarvittavilta osin määrittelyt hallintosääntöön myös HYTE-työn osalta.</li> </ul> </li> </ul>	<ul style="list-style-type: none"> <li>- Seurattava kuntalaisten elinoloja, hyvinvointia ja terveyttä sekä niihin vaikuttavia tekijöitä alueittain ja väestöryhmittäin.</li> <li>- Raportoitava vuosittain <b>kunnanvaltuustolle</b></li> <li>- Lisäksi valtuustokausittain <b>hyvinvointikertomus ja –suunnitelma (toimitettava hyvinvointialueelle)</b> <ul style="list-style-type: none"> <li>- Osallisuus ja vaikuttaminen</li> <li>- Julkaistaan julkisessa tietoverkossa</li> <li>- HKI laatii yhteistyössä HUS:n kanssa, muut Uudenmaan kunnat toimittavat lisäksi tiedoksi HUS:lle.</li> </ul> </li> </ul>	<ul style="list-style-type: none"> <li>- Yhteistyövelvoite <ul style="list-style-type: none"> <li>- Hyvinvointialueen kanssa (Uudellamaalla myös HUS)</li> <li>- kunnan alueella hyvinvoinnin ja terveyden edistämistyötä tekevien muiden julkisten toimijoiden, yksityisten yritysten ja yleishyödyllisten yhteisöjen kanssa.</li> </ul> </li> <li>- Toimintaedellytyksien ja vaikutusmahdollisuuksien edistämisvelvoite <ul style="list-style-type: none"> <li>- hyvinvoinnin ja terveyden edistämistyötä tekevät järjestöt</li> </ul> </li> <li>- Velvoite osallistua HVA:n pitämiin neuvotteluihin</li> <li>- HKI:lla velvoite neuvotteluvollisuus <ul style="list-style-type: none"> <li>- HUS ja yllä mainitut toimijat</li> </ul> </li> </ul>
<b>Hyvinvointi alue</b>	<ul style="list-style-type: none"> <li>- Asetettava hyvinvoinnin ja terveyden edistämiseksi <b>tavoitteet</b> ja niitä tukevat toimenpiteet</li> <li>- Otettava <b>päätöksenteossaan</b> huomioon päätöksensä arvioidut vaikutukset ihmisten hyvinvointiin ja terveyteen väestöryhmittäin.</li> <li>- Nimettävä hyvinvoinnin ja terveyden edistämisen <b>vastuutaho</b>. <ul style="list-style-type: none"> <li>- Huom. Tarvittavilta osin määrittelyt hallintosääntöön myös HYTE-työn osalta</li> </ul> </li> </ul>	<ul style="list-style-type: none"> <li>- Seurattava asukkaattensa elinoloja, hyvinvointia ja terveyttä sekä niihin vaikuttavia tekijöitä alueittain ja väestöryhmittäin.</li> <li>- Raportoitava vuosittain <b>aluevaltuustolle</b></li> <li>- Lisäksi valtuustokausittain <b>hyvinvointikertomus ja –suunnitelma (laadittava yhteistyössä kuntien kanssa)</b>. <ul style="list-style-type: none"> <li>- Osallisuus ja vaikuttaminen Julkaistaan julkisessa tietoverkossa</li> <li>- Uudellamaalla laadinnassa mukana HUS-yhtymä</li> </ul> </li> </ul>	<ul style="list-style-type: none"> <li>- Yhteistyövelvoite <ul style="list-style-type: none"> <li>- alueen kuntien kanssa</li> <li>- hyvinvointialueen alueella hyvinvoinnin ja terveyden edistämistyötä tekevien muiden julkisten toimijoiden, yksityisten yritysten ja yleishyödyllisten yhteisöjen kanssa.</li> </ul> </li> <li>- Toimintaedellytyksien ja vaikutusmahdollisuuksien edistämisvelvoite <ul style="list-style-type: none"> <li>- hyvinvoinnin ja terveyden edistämistyötä tekevät järjestöt</li> </ul> </li> <li>- Neuvotteluvollisuus <ul style="list-style-type: none"> <li>- Kerran vuodessa edellä mainittujen tahojen kanssa (Uudellamaalla lisäksi HUS)</li> <li>- Neuvoteltava: hyvinvoinnin ja terveyden edistämistä koskevista tavoitteista, toimenpiteistä, yhteistyöstä ja seurannasta.</li> </ul> </li> </ul>

# Esimerkkinä ikääntyvä väestö: vanhuspalvelulaki täydentää muuta sotelainsäädäntöä

## Tarkennukset HYTE-yhteistyön osalta

- Viittaukset suoraan sotejärjestämislakiin
- Yhteistyö ikääntyneen väestön hyvinvoinnin, terveyden, toimintakyvyn ja itsenäisen suoriutumisen tukemiseksi
- **Suunnitelma ikääntyneen väestön tukemiseksi**
  - Osa hytekertomusta ja –suunnitelmaa
  - Tarkennuksia painopisteisiin ja sisältöihin (kotona asuminen, asumisen tarpeiden ennakointi, hyvinvoinnin tilan arviointi jne.)
  - Vanhusneuvoston rooli

## HVA:n hyvinvoinnin edistämisen palvelut (12 §)

- Järjestettävä ikääntyneen väestön hyvinvointia, terveyttä, toimintakykyä ja itsenäistä suoriutumista **tukevia neuvontapalveluja**.
- Tarjottava hyvinvointia, terveyttä, toimintakykyä ja itsenäistä suoriutumista tukevia **terveystarkastuksia, vastaanottoja tai kotikäyntejä** erityisesti niille ikääntyneeseen väestöön kuuluville, joiden elinoloihin tai elämäntilanteeseen arvioidaan tutkimustiedon tai yleisen elämäkokemuksen perusteella liittyvän palveluntarvetta lisääviä riskitekijöitä.

# Hyvinvoinnin edistämisen palvelut

Hyvinvoinnin, terveellisten elintapojen ja toimintakyvyn edistämiseen sekä sairauksien, tapaturmien ja onnettomuuksien ehkäisyyn tähtäävä ohjaus

Ikääntyneen väestön terveyden ja toimintakyvyn heikkenemisestä aiheutuvien sosiaalisten ja terveydellisten ongelmien tunnistaminen ja niihin liittyvä varhainen tuki

Sosiaalihuoltoa ja muuta sosiaaliturvaa koskeva ohjaus

Sairaanhoidon, monialaista kuntoutusta ja turvallista lääkehoitoa koskeva ohjaus

**Kannustettava oman asumisensa ennakointiin ja itsenäistä asumista tukevien ratkaisujen toteuttamiseen**

**Voidaan tarjota ns. neuvolatoimintana**



Ohjaus kunnassa ja hyvinvointialueella tarjolla olevien hyvinvointia, terveyttä, toimintakykyä ja itsenäistä suoriutumista edistävien palvelujen käyttöön

# HYTE-yhteistyö käytännössä – missä yhteistyö tapahtuu?

## Kunnan ja HVA:n kesken määriteltävä selkeät rakenteet

- HYTE-johto,
- HYTE-tiimit,
- HYTE-työryhmät,
- HYTE-koordinaattorit

→ Roolitukset selkeät ja vuoropuhelu organisaation sisällä

→ Istuttaminen omiin organisaatioihin sopivaksi

**Vanhus- ja vammaisneuvostot**

**Yhteiset teemapäivät ja tilaisuudet**

**Yhdyspintatiimi**

**Järjestöjen SOTE-aamukahvit**

**Teemaverkostot**

## lääkäiden terveyttä ja hyvinvointia edistävissä rakenteissa puutteita kunnissa ja hyvinvointialueilla

30.9.2024

Kuntien ja hyvinvointialueiden iäkkäiden terveyttä ja hyvinvointia edistävissä yhteistyöprosesseissa ja -rakenteissa on parannettavaa tai niitä ei ole lainkaan. Tämä selviää Terveyden ja hyvinvoinnin laitoksen (THL) kyselystä, jolla kartoitettiin iäkkäiden hyvinvointia, terveyttä ja toimintakykyä edistäviä keinoja ja alan kehittämistarpeita.

[lääkäiden terveyttä ja hyvinvointia edistävissä rakenteissa puutteita kunnissa ja hyvinvointialueilla - THL](#)



# Käytännössä..

## Yhteinen tietopohja

- Tiedonkeruun organisointi (kunta, hva, järjestöt) > yhteinen tilannekuva
- Mittarit ja seuranta
- Huomioitava tiedon omistajuus / käsittelyasetelma
- Kansallinen ohjaus

Esim. Lappi: Hytetu-  
tiedolla johtamisen  
työryhmä

## Toimenpiteet operatiivisessa toiminnassa

- Yhteiset toimintamallit ja palvelukonseptit – monitoimijuus
- Palvelupolut – roolitusten painopisteiden tunnistaminen lakisäätteisten järjestämismallien kautta

Esim. kaatumisten  
ehkäisy

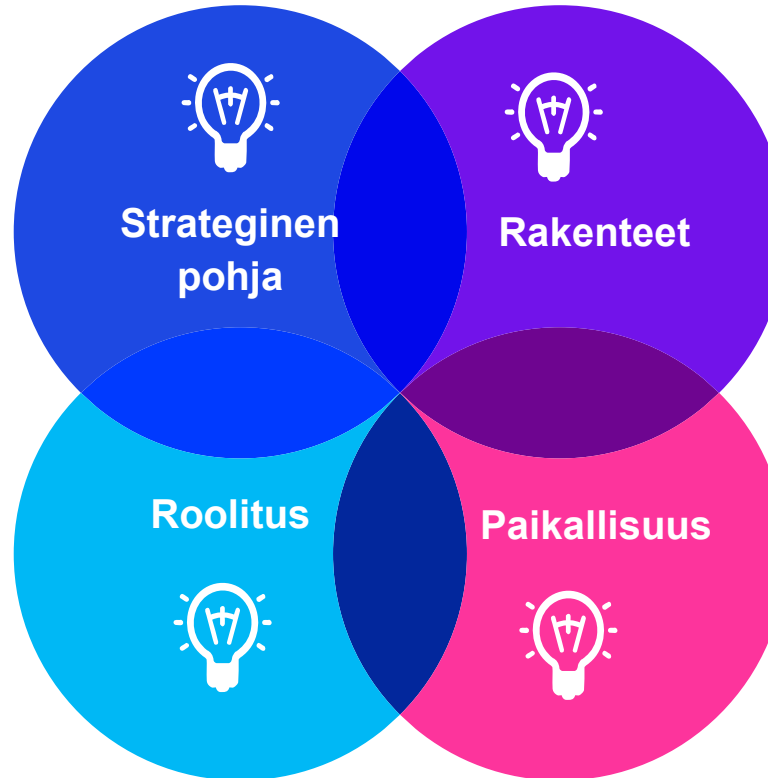
## Järjestöjen toimintaedellytyksien ja vaikuttamismahdollisuuksien tukeminen

- Menettelyt jäävät toimeenpanon varaan
- Järjestöneuvottelukunnat, järjestöinfot, -työpajat jne.
- Toiminta osana palveluketjuja, asukkaiden ohjaaminen toiminnan piiriin
- Toimitilojen luovuttaminen
- Avustusten myöntäminen

# Lopuksi – vinkit yhteistyöhön

**Yhdessä rakennettu strateginen pohja sekä yhteisen tilannekuvan ylläpito**

**Päällekkäisyyden välttäminen – tunnista yhtymäkohdat ja sovi tarkkaan rooleista ja vastuista eri toimijoiden kesken**



**Selkeät yhteistyö- ja johtamisrakenteet ja kuntien, hyvinvointialueiden ja muiden toimijoiden kesken**

**Huomioi paikalliset tarpeet ja hyödynnä liikkumatilaa**

**Kiitos!**

**Keskustelua ja  
kysymyksiä**

Tallennus loppuu



## Ota yhteyttä



**Nina Lyly**

Julkishallinnon lakipalvelut

[nina.lyly@kpmg.fi](mailto:nina.lyly@kpmg.fi)

**Joonas Salminen**

Julkishallinnon lakipalvelut

[joonas.t.salminen@kpmg.fi](mailto:joonas.t.salminen@kpmg.fi)