



Problem analysis model, introduction to the workshop

Anzelika Krastina,

Senior Lecturer, International Project Manager

Lapland University of Applied Sciences

6.4.2021

Problem analysis model

Project is a
problem
scheduled for
solution





Ongelman etsiminen ja määrittely

- Projektilla pyritään yleensä ratkaisemaan jokin ongelma, parantamaan jotakin asiaa tai luomaan kokonaan jokin uusi asia

Ongelma =
muutoksen tarve
kehitystarve
kuilu
haaste

ANALYYSIVAIHE

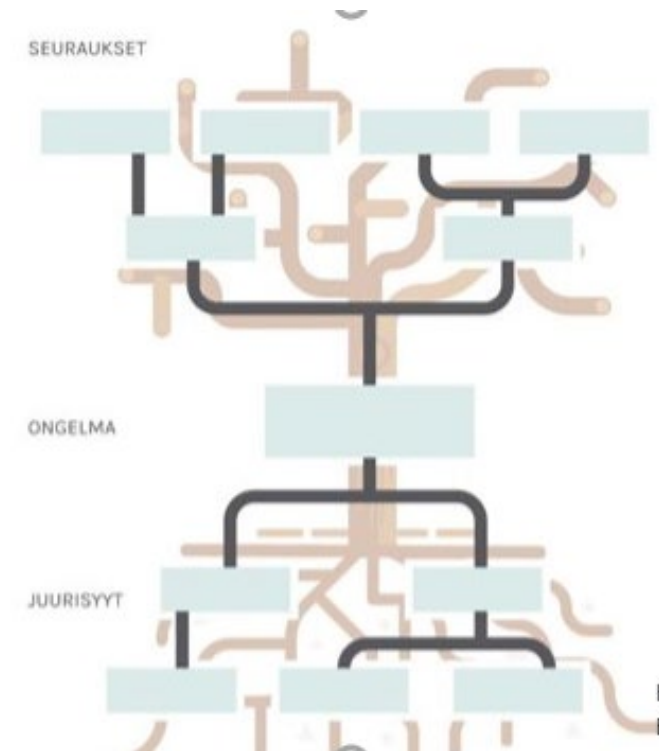
- **Sidosryhmäanalyysi** – määritellään eri sidosryhmien sosiaaliset erityispiirteet, intressit, tarpeet, pelot, odotukset, sukupuoliroolit, asemat, vahvuudet, heikkoudet sekä keskinäiset suhteet hankkeen suhteen
 - **Ongelma-analyysi** – identifioidaan vallitsevan tilanteen ongelmat ja tärkeimmät kehityksen esteet, luodaan ongelmien välille syy-seuraus -suhteet. Tuloksena syntyy **ongelmapuu**
-
- **Tavoiteanalyysi** – muutetaan ongelmat tavoitteiksi (halutuiksi ja tavoitelluiksi tilanteiksi), syy-seuraussuhteet muuttuvat tavoitehierarkiaksi. Tuloksena syntyy **tavoitepuu**
 - **Strategia-analyysi** – tarkastellaan kriittisesti tavoitepuun tarjoamia vaihtoehtoja, hierarkiasi 'tavoitepolkuja'. Valitaan hankkeen toteutumistapa, mahdollisimman tarkoituksenmukainen strategia

Ongelma-analyysi

- Olemassa oleva tilanne analysoidaan ja tunnistetaan todelliset, negatiiviset asiantilat
 - Ongelmien väliset syy- ja seuraussuhteet selvitetään
 - Ongelma-analyysissä on tässä varhaisessa vaiheessa tarkoitus saada yleinen kuva tilanteesta ja vasta myöhemmin rajata ja syventää lähestymistapaa
- The existing situation is analyzed and real, negative situations are identified
 - The cause and effect relationships between the problems are clarified
 - Problem analysis is intended to be obtained at this early stage general picture of the situation and only later to describe and deepen approach

Ongelmapuu-menetelmä

- Ongelmapuu-menetelmä=ongelmaratkaisu-menetelmä
- Käytetään ratkomaan ongelman perimmäisiä syitä & seurauksia ja niiden ratkaisutapoja
- Samankaltainen menetelmä kuin miellekartta, mutta syy-seuraussuhteet saadaan helpommin selville



Kuva: Social Enterprise Academy



Työpaja : Ongelmapuu

Syy-seuraus-analyysi

(Problem tree: Cause- effect analysis)

30min

ONGELMA: Yritysten digitaidot
ovat puutteellisia

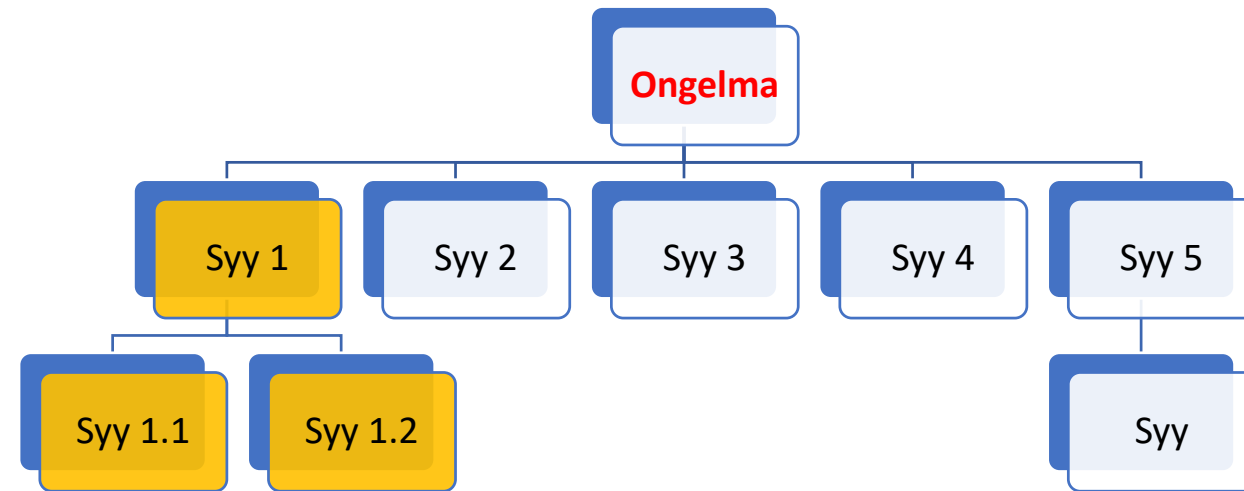
Työpaja : Ongelmapuu

Vaihe 1: ongelman **syy** (cause)-analyysi *20 min*

Ongelmapuu

Tarkasteltava ongelma tulee **puun keskelle**

- juuristoon kirjoitetaan sen syyt. Mikä aiheuttaa tarkasteltavan ongelman? Juuriston kirjoitetaan ongelmaan syyt (**alle**)
- Lajittele syyt: kirjoita ensisijaiset syyt, niiden alapuolelle toissijaiset syyt.

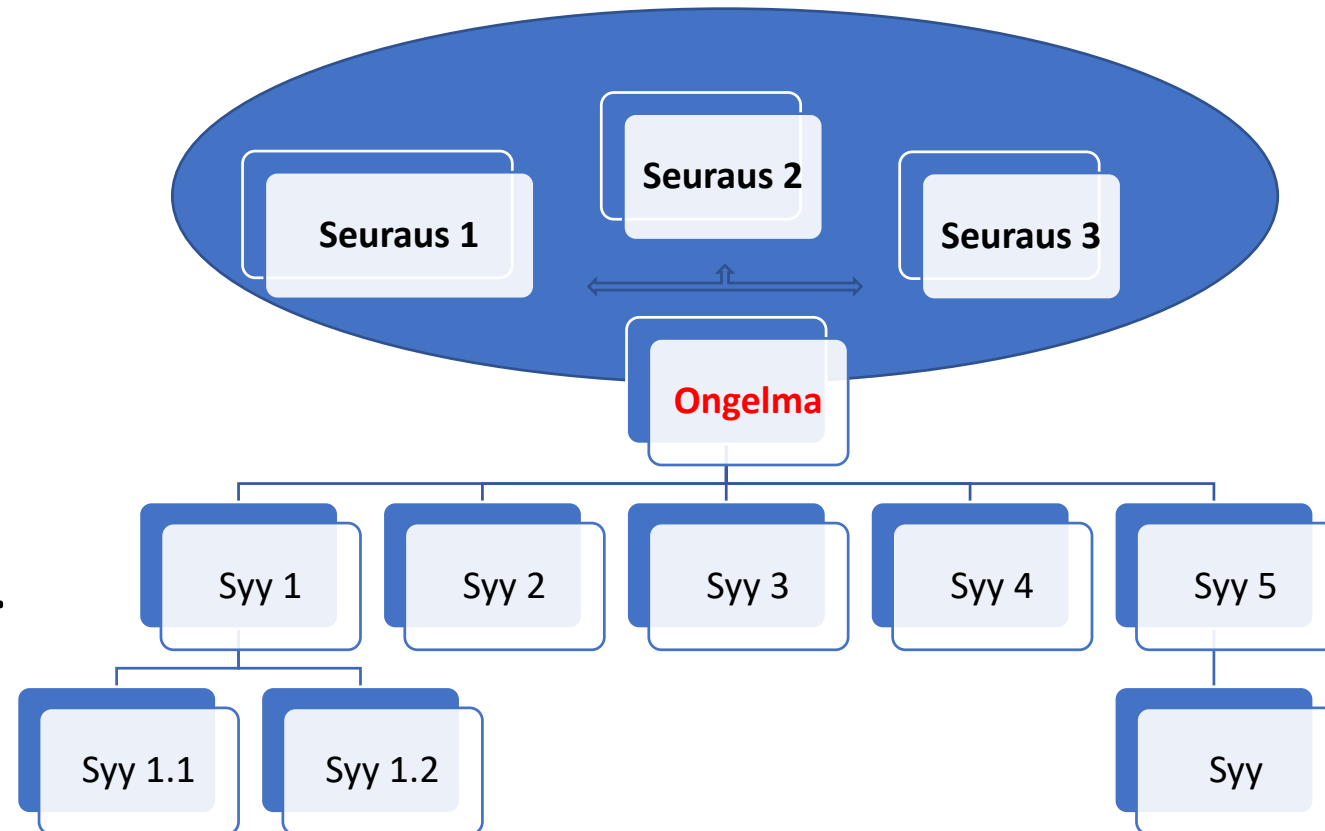


Työpaja : Ongelmapuu

Vaihe 2: ongelman seuraukset –analyysi *10 min*

Ongelmapuu

- Tunnistakaa keskeiset suorat seuraukset jotka juontavat ydinongelmasta (**ylle**)
- Mitä vaikutuksia ongelmalla on? Ongelman välittömät seuraukset kirjoitetaan ongelman yläpuolelle.
- Mitä puolestaan aiheutuu ongelman suorista seurauksista? Epäsuorat seuraukset kirjoitetaan suorien seurauksien yläpuolelle.

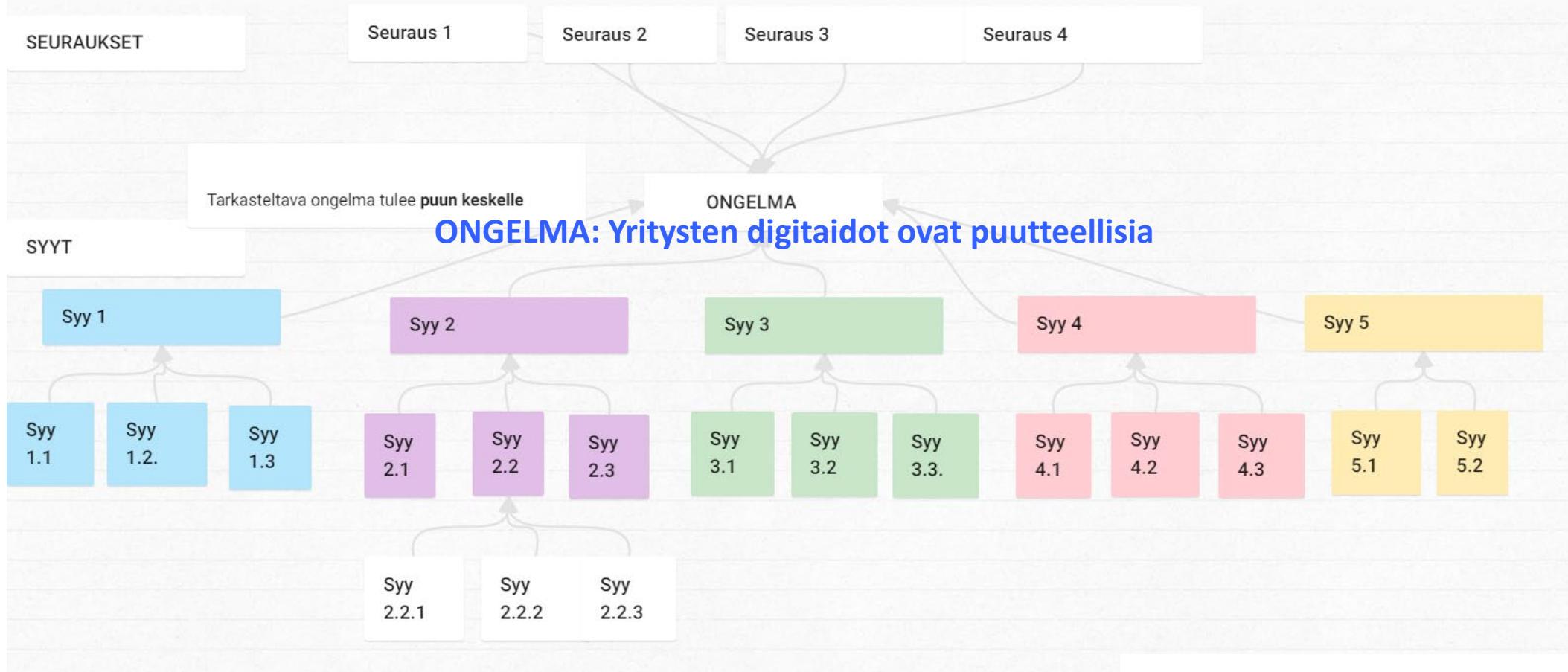


5 kertaa Miksi (5 WHYS)

Anzelika Krastina • 1m

Ongelmapuu

Työpaja Vaihe 1: ongelman syy-analyysi 20 min . -Tarkasteltava ongelma tulee puun keskelle. -Lajittele syyt: kirjoita ensisijaiset syyt, niiden alapuolelle toissijaiset syyt /// Vaihe 2: ongelman seuraukset -ongelmalla on? Ongelman välittömät seuraukset kirjoitetaan ongelman yläpuolelle (Form created by Krastina A.)

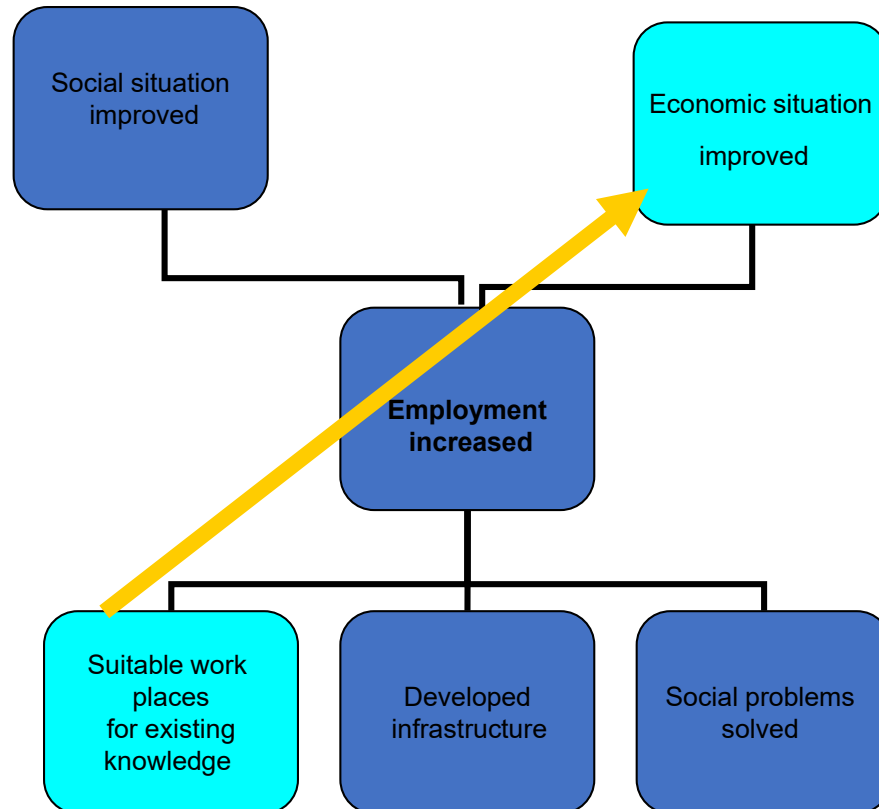


ANALYYSIVAIHE



SUUNNITTELUVAIHE

Ongelma puu – tavoite puu - strategia



Loogisen viitekehyksen matriisi

Project Strategy	Indicators	Sources of Verification	Assumptions/ Risks
Strategic Objective			
Intermediate Results			
Outputs			
Activities			
	Means/ Inputs	Costs	Pre-Conditions

The matrix shows a logical framework with four columns: Project Strategy, Indicators, Sources of Verification, and Assumptions/ Risks. The rows represent levels of the strategy: Strategic Objective, Intermediate Results, Outputs, and Activities. Dashed arrows indicate the flow from Strategic Objective to Intermediate Results, Intermediate Results to Outputs, and Outputs to Activities. Below the main matrix, three boxes represent 'Means/ Inputs', 'Costs', and 'Pre-Conditions', which are linked to the corresponding levels of the strategy.

LÄHTEET

- <http://www.polkka.info/projektisuunnittelu.html>
- IDEASTA SUUNNITTELUUN
https://www.theseus.fi/bitstream/handle/10024/40368/Mahonen_Jaana.pdf?sequence=1&isAllowed=y
- Ongelma puu menetelmä <https://laudatur.net/ongelmapuu-menetelma/>
- Ongelma- ja tavoitepuu-paja <https://tamkjournal.tamk.fi/medianomit-ehkaisevat-ennalta-tyottomyytta/>
- Viisi kertaa miksi <https://haulipaivakirja.net/2019/03/08/kysy-viisi-kertaa-miksi/>
- Aid Delivery Methods PCM Guidelines, EC 2004