



Elinkeino-, liikenne- ja
ympäristökeskus



Moottorikelkkareittien kartoitus Lapin ELY-keskuksen alueella

Lapin elinkeino-, liikenne-
ja ympäristökeskuksen julkaisuja 2011

Moottorikelkkareittien kartoitus Lapin ELY-keskuksen alueella

2011

Lapin elinkeino-, liikenne- ja
ympäristökeskuksen julkaisuja

Kansikuva: Sito Oulu Oy

Pohjakartat: Lapin ELY-keskus

Sisällys

Alkusanat.....	5
1 Yleistä.....	7
2 Lähtötietojen hankinta	7
3 Yhteenveto reitti- ja uratiedoista	8
Liitteet	11

Alkusanat

Tässä kartoitustyössä on inventoitu ja koottu yhteen Lapin ELY -keskuksen alueella olevien moottorikelkkareittien ja urien sijaintieto. Paikkatietoja käytetään palvelemaan eri viranomaiskäyttöä. Vastaava työ on tehty aikaisemmin Lapin tiepiirissä vuonna 2006. Nyt tehdyssä kartoitustyössä on peilattu uusia tietoja vuoden 2006 tilanteeseen. Virallisten moottorikelkkareittien pituus Lapin maakunnan alueella on kasvanut vuoden 2006 tilanteesta lähes kaksinkertaiseksi. Vastaavasti urien pituus on vähentynyt siten, että reittien ja urien yhteispituus on kasvanut ainoastaan 153 km eli vajaan 2 %:n verran. Vuonna 2006 moottorikelkkareittejä oli Lapin läänissä 1834 km ja moottorikelkkauria 6557 km.

Tilannetieto 1.6.2011 on esitetty kuntakohtaisissa 1:1 000 000 – 1: 400 000 mittakaavaisissa kartoissa. Lapin ELY – keskuksen alueella on moottorikelkkareittejä 3478 km ja moottorikelkkauria 5066 km. Tilannetieto etenkin moottorikelkkaurien virallistamisen vuoksi elää ja voi muuttua hyvin lyhyellä aikajänteellä.

Kartoitustyö on laadittu Lapin ELY -keskuksen toimeksiannosta. Yhteyshenkilönä on toiminut ohjaus – yksiköstä yksikön päällikkö Ari Kilponen. Työ on tehty konsulttityönä Sito Oy:ssä, jossa työhön ovat osallistuneet ins. Matti Tuulainen ja ins. AMK Jukka Rantajärvi.

1 Yleistä

Moottorikelkkareittien ja -urien kartta- ja paikkatieto on päivitetty tässä työssä koko Lapin maakunnan alueelta. Tiedoista on muodostettu sähköinen numeerinen tietokanta. Kartoituksen tuloksena ELY – keskuksella on käytössään sähköisessä muodossa reittitiedot, joita voidaan käyttää yhdessä paikkatieto- ja tierekisteritietojen kanssa. Paikkatiedot on esitetty koordinaattijärjestelmässä KKJ, kaista 3. Vesistöjen kohdilla tiedot eivät ole kattavia.

Kuntakohtaisissa kartoissa on esitetty myös reittien ja urien tie- ja katuverkon eritasossa olevat risteämiset. Vesistösiltojen kohdille ei ole eritasoa erikseen merkitty. Moottorikelkkailuun käytössä olevat sillat voivat olla yhteiskäytössä esimerkiksi kevyen liikenteen tai hiihtäjien kesken. Rataverkon ja moottorikelkkareittien risteämiä eritasossa ei ole huomioitu tässä kartoitustyössä. Eritasoiset risteämiset on toteutettu pääsääntöisesti alikulkukäytävillä tai ylikulkusilloilla. Siltarakenteita eritasoiseen risteämiseen on kaikkiaan 34 kpl, joista maantieverkolla on 32 kpl ja katuverkolla 2 kpl. Tieto perustuu pääosin siltarekisteristä saatuihin tietoihin.

2 Lähtötietojen hankinta

Moottorikelkkareittien ja -urien lähtötiedot on hankittu pääasiassa kuntien ja kaupunkien tietokannoista. Joidenkin pienten kuntien tiedot löytyivät Lapin maanmittauslaitoksen tietokannoista, sekä Metsähallituksen ja Jyväskylän yliopiston yhteistyössä teettämästä virkistyskäyttömaastotietokannasta. Karttakeskuksen moottorikelkkakarttoja ja Metsähallituksen www.retkikartta.fi palvelua on käytetty lähtötietojen käsittelyn tukena.

Lähtötiedot on tuotettu kuntien ja valtion virastojen eri tarkkuuksilla Gps-mittauksilla, sekä kartoista digitoimalla. Toimitetut ArcView, Map-info ja Garmin tiedostomuodot on muunnettu yhtenäis-koordinaatistoon ja AutoCadilla käsiteltävään muotoon.

Alueen kunnista korostettiin, ettei aineistoa saa käyttää kaupallisiin tarkoituksiin.

Kartoitustyötä varten moottorikelkkareittejä ja –uria koskevat lähtötiedot on saatu seuraavasti:

Kunnista saatu:

Inari, Kittilä, Kemi, Kemijärvi, Keminmaa, Kolari, Pelkosenniemi, Ranua, Rovaniemi, Salla, Sodankylä, Tervola, Tornio, Utsjoki (Inarin kunnasta)

Lapin maanmittaustoimistolta saatu:

Enontekiö, Muonio, Pello, Posio, Utsjoki

Metsähallitukselta saatu:

Kittilä (urat)

Virkistyskäyttö tietokanta:

Posio, Savukoski, Simo

Rajamittaus Pekka Tiihonen:

Ylitornio

3 Yhteenveto reitti- ja uratiedoista

Lapin maakunnassa on 1.6.2011 tilanteen mukaan moottorikelkkareittejä 3478 km ja moottorikelkkauria 5066 km.

Taulukko 1. Reittien ja urien pituudet kunnittain

KUNTA	REITIN PITUUS (KM)	URAN PITUUS (KM)	YHTEENSÄ (KM)
Enontekiö	464	199	663
Inari	63	1010	1073
Kemi	30	-	30
Kemijärvi	171	38	209
Keminmaa	-	32	32
Kittilä	876	18	894
Kolari	407	-	407
Muonio	178	204	382
Pelkosenniemi	-	203	203
Pello	303	-	303
Posio	-	198	198
Ranua	130	145	275
Rovaniemi	266	722	988
Salla	181	360	541
Savukoski	56	468	524
Simo	-	88	88
Sodankylä	197	877	1074
Tervola	-	119	119
Tornio	94	-	94
Utsjoki	-	200	200
Ylitornio	62	185	247
YHTEENSÄ	3478	5066	8544

ENONTEKIÖ

Kunnan moottorikelkkareitistön yhteyshenkilö on Kalevi Keskitalo. Reitti- ja uratiedot on kartoitettu Metsähallituksen ja Maanmittaustoimiston yhteistyössä. Uusia reittejä ei ole suunnitteilla. Reitistöllä on 2 alikulkukäytävää.

INARI

Kunnan moottorikelkkareitistön vastuuhenkilö on reitimestari Teemu Mikkola. Kunnan reitistö on kartoitettu pääosin v. 2000. Uusia reittejä ei ole suunnitteilla. Reitistöllä on 3 alikulkukäytävää.

KEMI

Kunnan moottorikelkkareitistön yhteyshenkilö on Paulus Rantajarvi. Syksyn ja kevään 2011–2012 aikana uudet reitissuunnitelmat ovat tulossa kartoille. Reitistöllä on 1 alikulkukäytävä.

KEMIJÄRVI

Kunnan moottorikelkkareitistön yhteyshenkilö on Jouko Kivelä. Kemijärven kaupunki on kartoittanut v. 1999 reittejä Itä-Lapin kunnista. Uusia reittejä ei ole tällä hetkellä suunnitteilla. Kylätoimikunnilla voi olla pienehköjä yhdysuria, joista ei ole saatavana tietoja.

KEMINMAA

Kunnan moottorikelkkareitistön yhteyshenkilö on Pekka Mäkelä. Kunnan reiteistä ja urista ei ole vielä saatavana kartoitustietoa. Urat ovat digitoitua tietoa Keminmaan kunnan internetin karttasivuilta (aineiston tuottaja on Infokartta Oy). Suunnitelmia uusista reiteistä on vireillä.

KITTILÄ

Kunnan moottorikelkkareitistön yhteyshenkilö on Jaana Uusitalo. Pelastuslaitoksen uria ei ole kartoitettu, muutoin kaikki olevat reitit ovat kartoitettu. Uusi 22 km:n kelkkareitti Leviltä Pokan kautta Inariin on suunnitteilla (14 km Kittilän puolella), sekä muutos Kuivassalmi - Jeesiöjärvi välillä. Reitistöllä on kaikkiaan 9 siltarakennetta, jotka kaikki sijaitsevat Levitunturin läheisyydessä. Puljasta pohjoiseen suuntautuvaa uraa ei ole virallistettu.

KOLARI

Kunnan moottorikelkkareitistön yhdysenkilö on Taisto Liikamaa. ELY -keskuksen toimesta suoritetaan reittikartoituksia kesällä 2011. Vanhoihin reitteihin on tulossa paljon muutoksia. Reitistöllä on 1 alikulkukäytävä Yllästunturin alueella.

MUONIO

Kunnan moottorikelkkareitistön yhdysenkilö on Jaakko Muotka. Reitti- ja uratiedot on saatu Lapin Maanmittaustoimiston tietokannoista, jotka ovat Muonion osalta päivitetty syksyllä 2010. Uusia reittejä ei ole suunnitteilla. Reitistöllä on 2 alikulkukäytävää. Loma-Oloksen kohdalle on suunniteltu kelkkareitin alikulkukäytävä kantatielle 79. Alikulkukäytävää ei ole vielä rakennettu.

PELKOSENNIEMI

Kunnan moottorikelkkareitistön yhdysenkilö on Panu Leinonen. Uusia reittejä ei ole suunnitteilla. Pyhätunturilta Luostolle ja Pelkosenniemen keskustaan suuntautuvat urat on tavoitteena muuttaa reiteiksi vuoden 2011 syksyn aikana. Pyhätunturin alueelle on maantielle 962 suunniteltu yksi alikulkukäytävä, jota ei ole vielä rakennettu.

PELLO

Kunnan moottorikelkkareitistön yhdysenkilö on Ari Risto. Reitti- ja uratiedot on saatu Maanmittaustoimiston tietokannoista. Reittitiedot ovat vuodelta 2007. Juoksengin kylän kohdalle on tulossa reittiin muutos.

POSIO

Kunnan moottorikelkkareitistön yhdysenkilöinä ovat Ossi Karjalainen ja Jouni Ahola. Uratiedot on saatu Metsähallitukselta sekä Maanmittaustoimistolta yhteismetsän alueelta. Urat ovat kartalta digitoitua tietoa. Muutoksia urien sijaintiin on tulossa.

RANUA

Kunnan moottorikelkkareitistön yhdyshenkilö on Ismo Sarajärvi. Uusi reittisuunnitelma välille Ranua – Vanttauskoski on tulossa. Nykyisellään Ranua - Vanttauskoski välillä on moottorikelkkaura, joka kulkee Simojärveä myöten noin 20 km. Tämä kelkkaura on tarkoitus muuttaa kokonaan pois vesistöiltä ja virallistaa moottorikelkkareitiksi. Uutta linjausta tällä reitillä on noin 55 km. Ranuan kunnan alueella on reitistöllä 1 alikulkukäytävä eläinpuiston kohdalla kantatiellä 78.

ROVANIEMI

Kunnan moottorikelkkareitistön yhdyshenkilö on Kari Lukkarinen. Uusi reitti on suunnitteilla Mella-vaaraan ja ns. Tunturilapin reitti Lohinivaan. Rovaniemen alueella on moottorikelkkareiteillä 7 alikulkukäytävää mukaan luettuna rakenteilla olevat sillat.

SALLA

Kunnan moottorikelkkareitistön yhdyshenkilö on Vesa Haataja. Uusia reittejä tai uria ei ole suunnitteilla. Reitistöllä on 3 alikulkukäytävää.

SAVUKOSKI

Kunnan moottorikelkkareitistön yhdyshenkilö on Jarmo Ahtinen. Reitti- ja uratieto on saatu Maamittaustoimiston tietokannoista, sekä Metsähallituksen virkistyskäyttötietokannasta. Tiedot ovat vuodelta 2009.

SIMO

Kunnan moottorikelkkareitistön yhdyshenkilö on Markku Rimali. Merellä kulkee talvisin kartoittamaton epävirallinen ura. Uusia uria tai reittejä ei ole suunnitteilla.

SODANKYLÄ

Kunnan moottorikelkkareitistön yhdyshenkilö on Seppo Jokiniemi. Uusia reittejä tai uria ei suunnitteilla. Reitistöllä on 4 alikulkukäytävää.

TERVOLA

Kunnan moottorikelkkareitistön yhdyshenkilö on Veikko Kähkölä. Kartoitusten puutteellisuuden vuoksi kunnan urakartta ei ole täydellinen.

TORNIO

Kunnan moottorikelkkareitistön yhdyshenkilö on Janne Vierelä. Tornion kaikki reitit ovat virallisia.

UTSJOKI

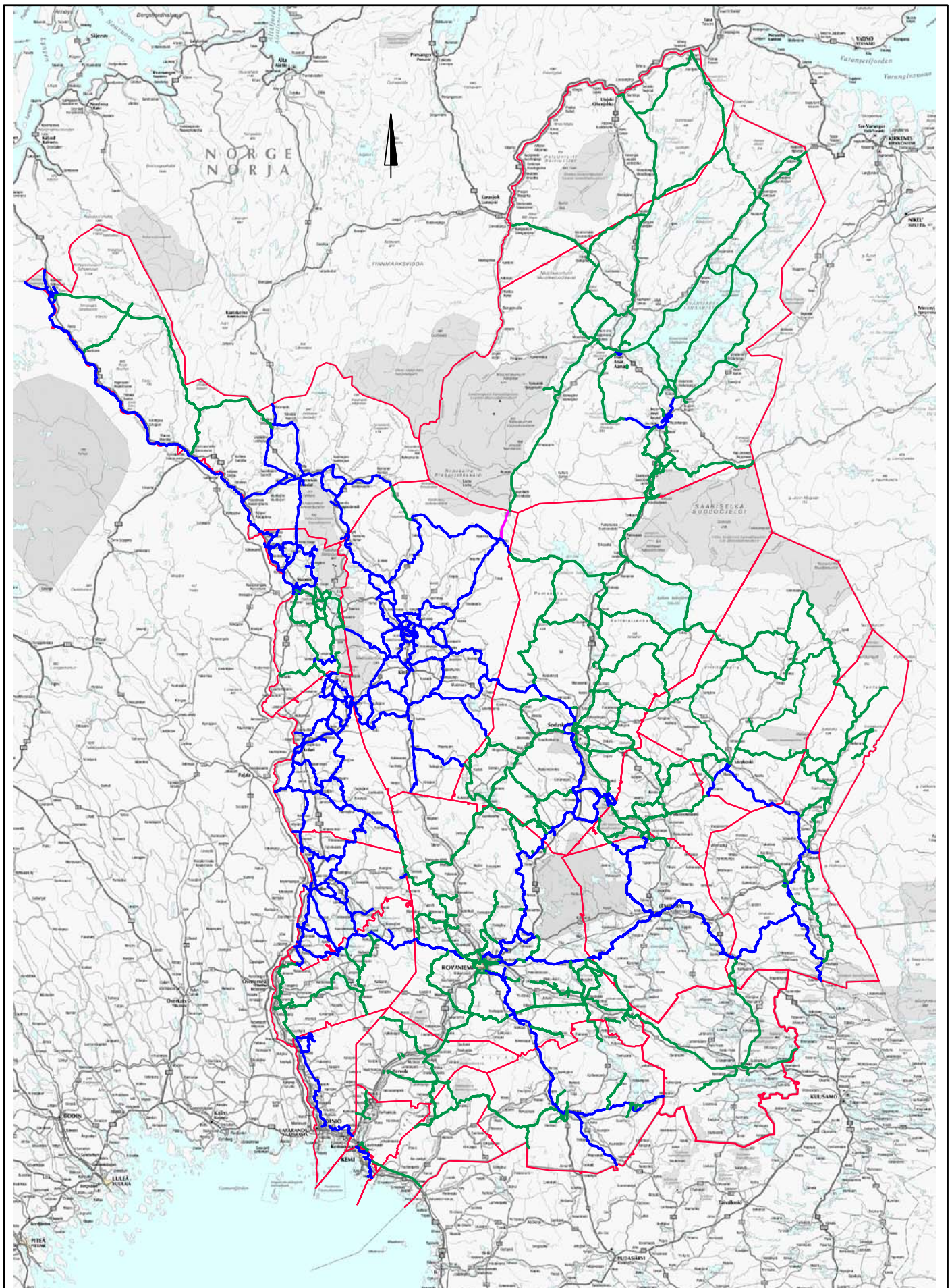
Kunnan moottorikelkkareitistön yhdyshenkilö on Markku Porsanger. Kunnassa ei ole virallisia reittejä, vireillä on yksi. Utsjoen reittitiedot on saatu Inarin kunnasta. Urilla on 1 alikulkukäytävä.

YLITORNIO

Kunnan moottorikelkkareitistön yhdyshenkilö on Jarmo Jaako. Reittitiedot toimitti Pekka Tiihonen Rajamittauksesta. Suunnitteilla on jatkoa Kirkonkylä – Törmäsjärvi reittiin.

Liitteet

1. Moottorikelkkareitit ja –urat Lapin ELY-keskuksen alueella
2. Enontekiön moottorikelkkareitit ja –urat
3. Inarin moottorikelkkareitit ja –urat
4. Kemin moottorikelkkareitit ja –urat
5. Kemijärven moottorikelkkareitit ja –urat
6. Keminmaan moottorikelkkareitit ja –urat
7. Kittilän moottorikelkkareitit ja –urat
8. Kolarin moottorikelkkareitit ja –urat
9. Muonion moottorikelkkareitit ja –urat
10. Pelkosenniemen moottorikelkkareitit ja –urat
11. Pellon moottorikelkkareitit ja –urat
12. Posion moottorikelkkareitit ja –urat
13. Ranuan moottorikelkkareitit ja –urat
14. Rovaniemen moottorikelkkareitit ja –urat
15. Sallan moottorikelkkareitit ja –urat
16. Savukosken moottorikelkkareitit ja –urat
17. Simon moottorikelkkareitit ja –urat
18. Sodankylän moottorikelkkareitit ja –urat
19. Tervolan moottorikelkkareitit ja –urat
20. Tornion moottorikelkkareitit ja –urat
21. Utsjoen moottorikelkkareitit ja –urat
22. Ylitornion moottorikelkkareitit ja –urat






Moottorikelkkareitit ja -urat Lapin ELY-keskuksen alueella

- Kunnan raja —
- Moottorikelkkareitit —
- Moottorikelkkaurat —

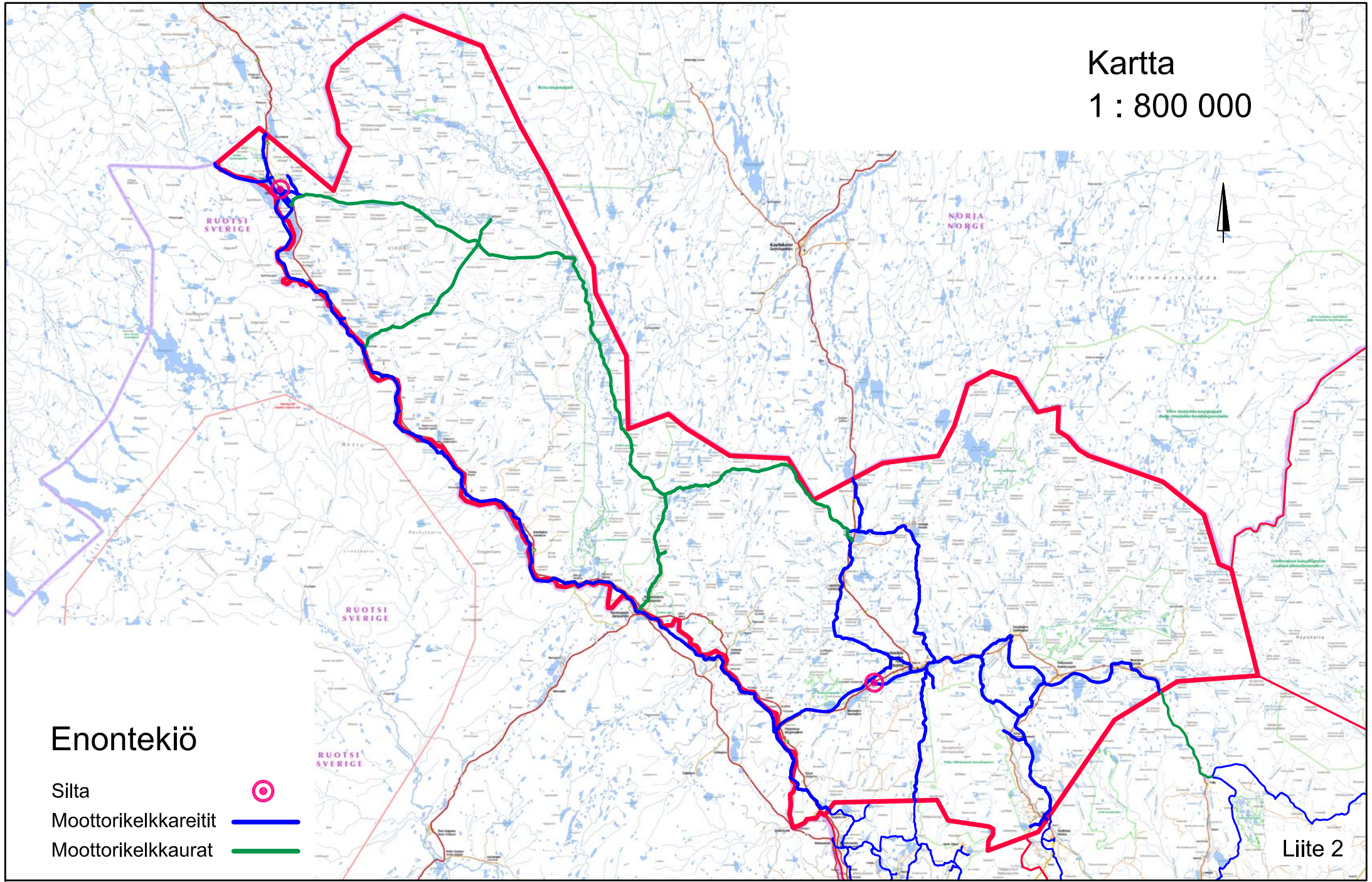
Kartta
1 : 800 000



Enontekiö

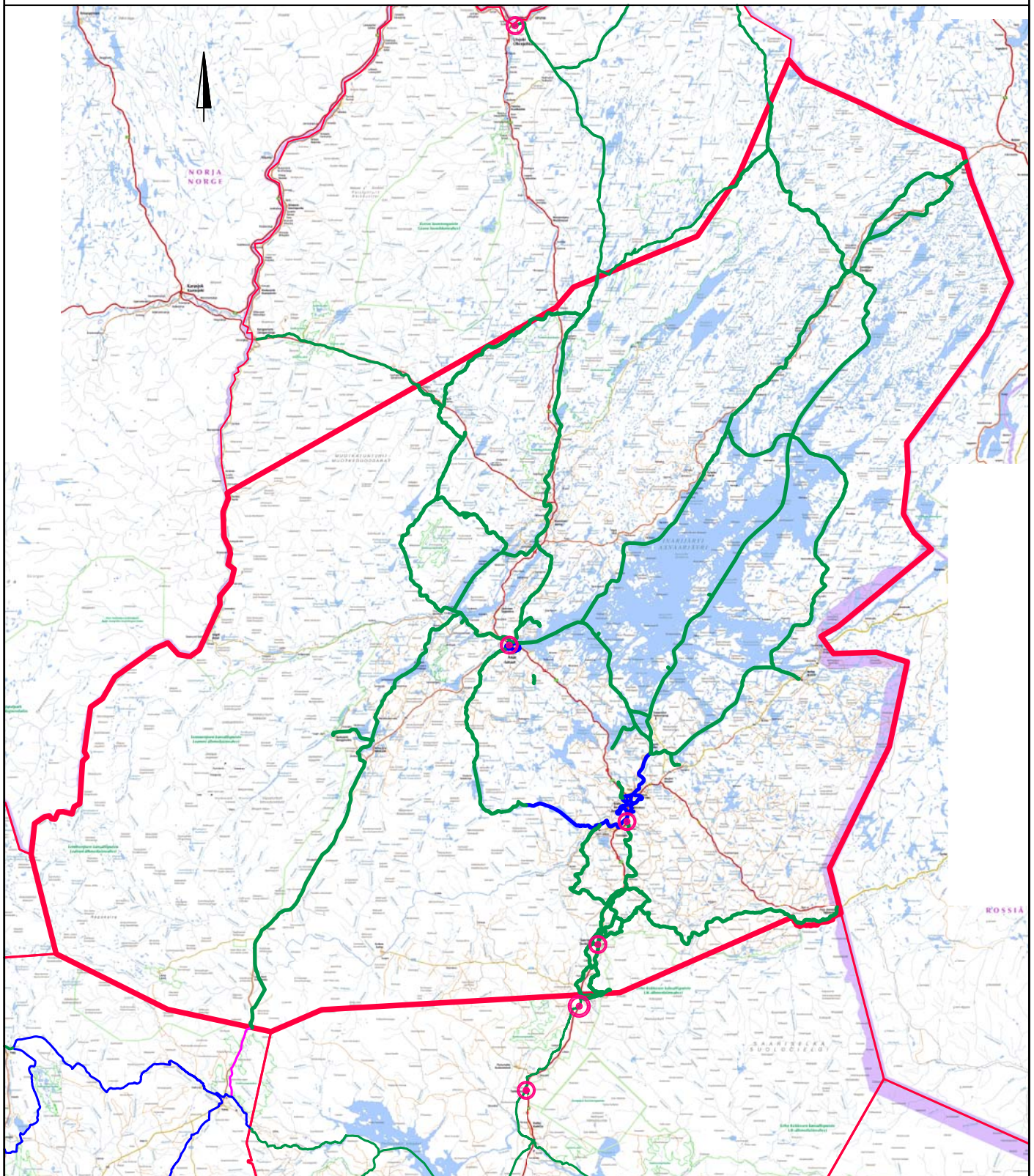
- Silta 
- Moottorikelkkareitit 
- Moottorikelkkaurat 

Liite 2






Kartta

1 : 1 000 000

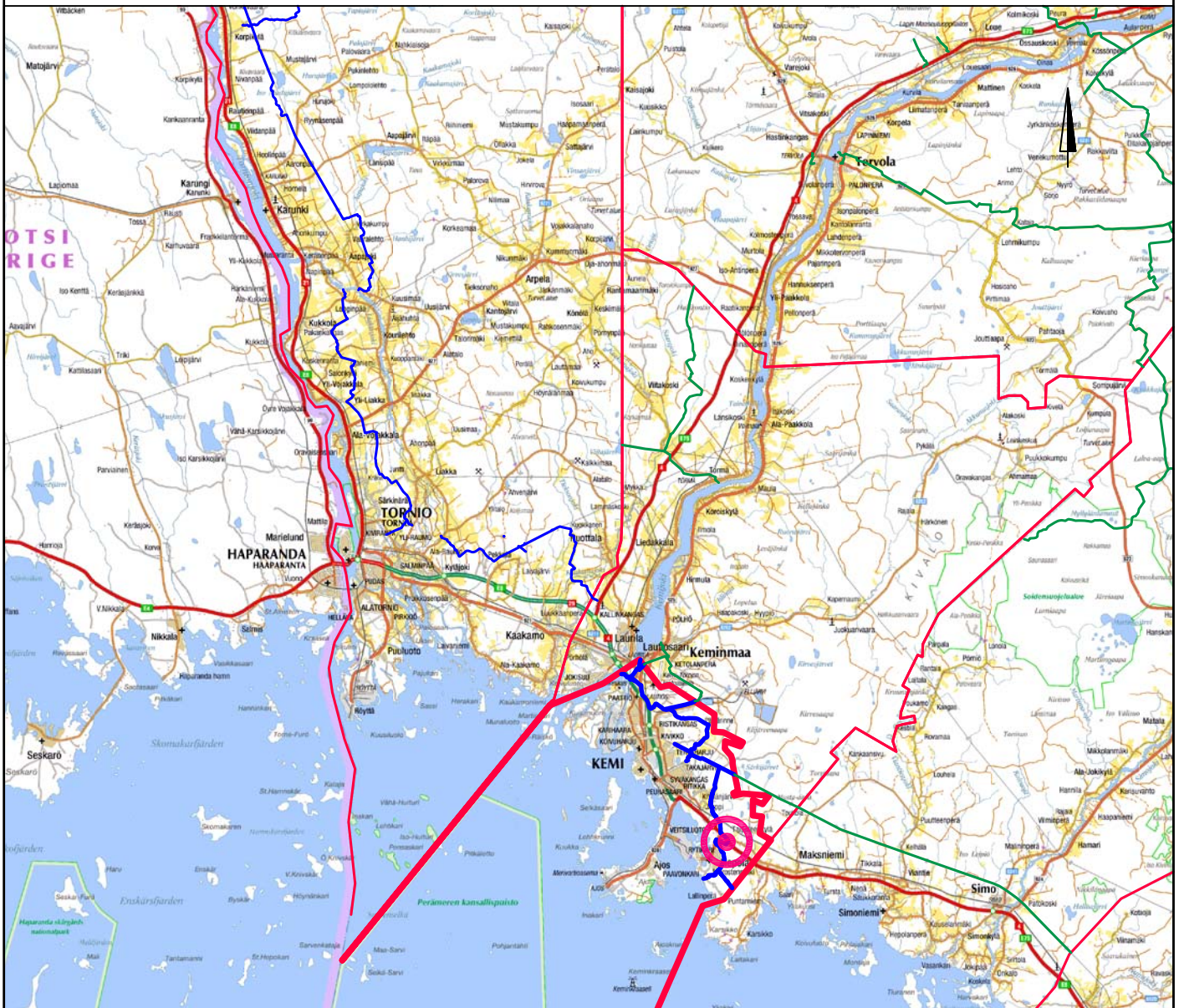


Inari

- Silta 
- Moottorikelkkareitit 
- Moottorikelkkaurat 

Kartta

1 : 400 000



Kemi

Silta



Moottorikelkkareitit

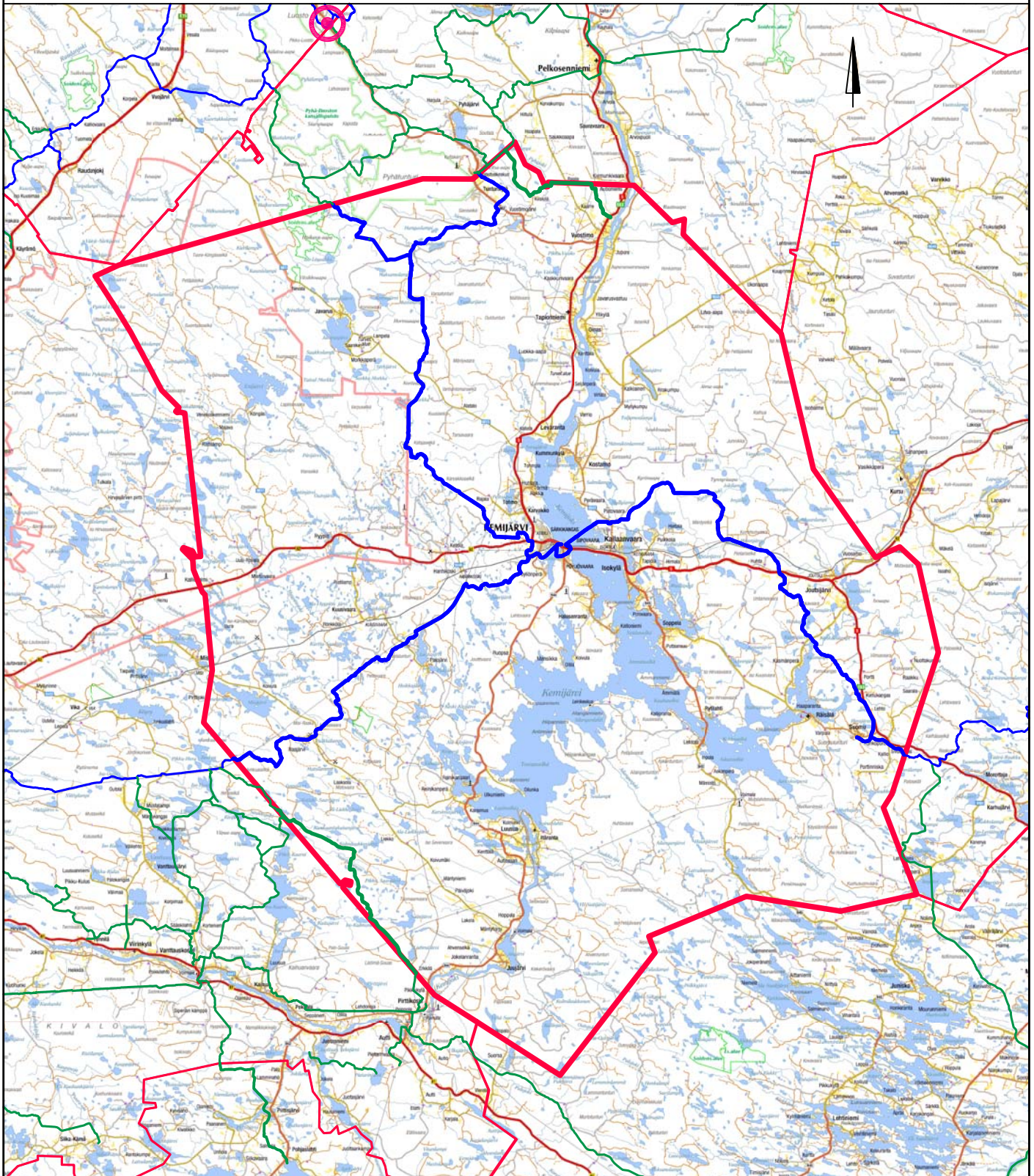


Moottorikelkkaurat






Kartta

1 : 500 000

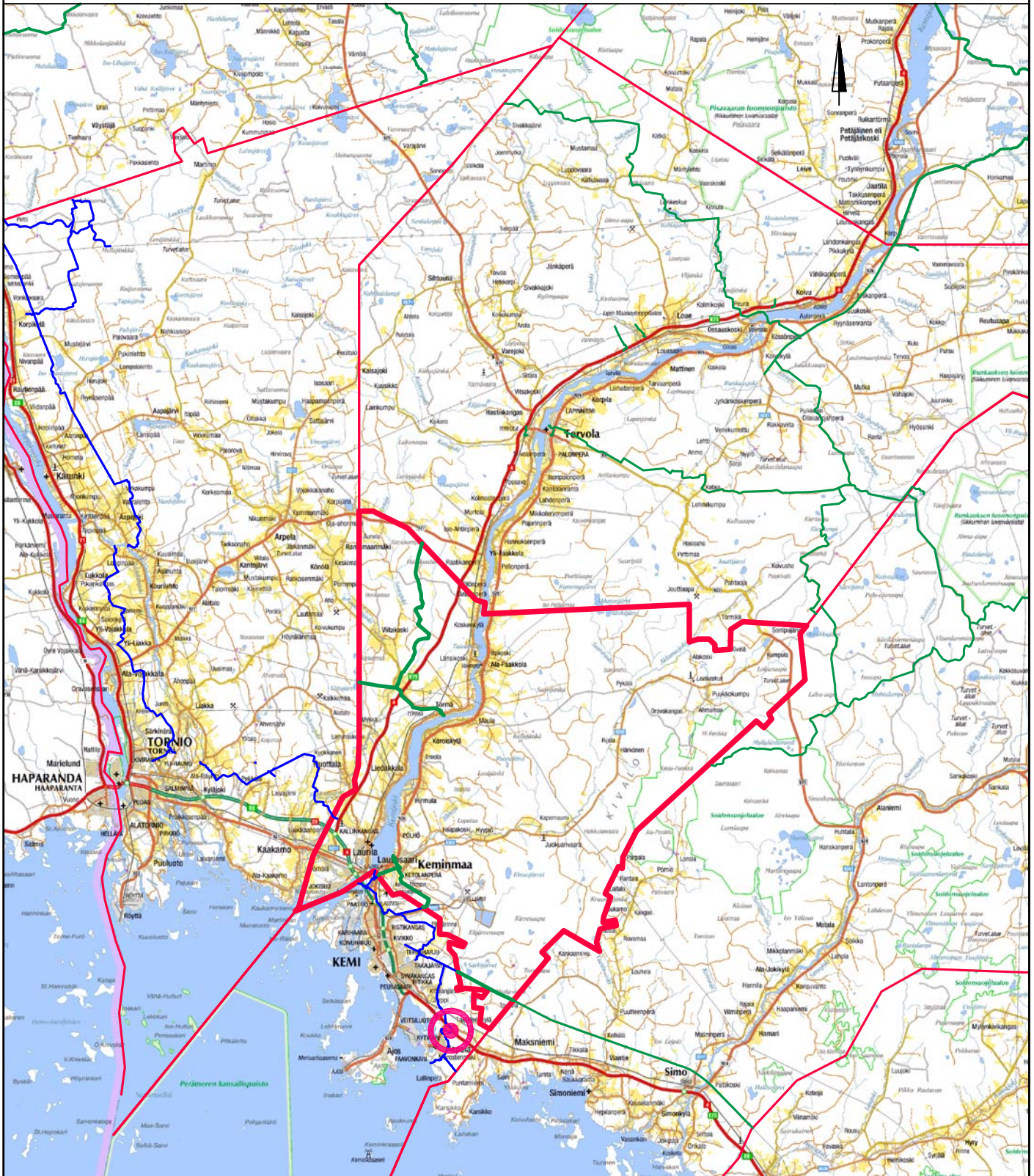


Kemijärvi

- Silta 
- Moottorikelkkareitit 
- Moottorikelkkaurat 

Kartta

1 : 400 000



Keminmaa

Silta



Moottorikelkkareittit

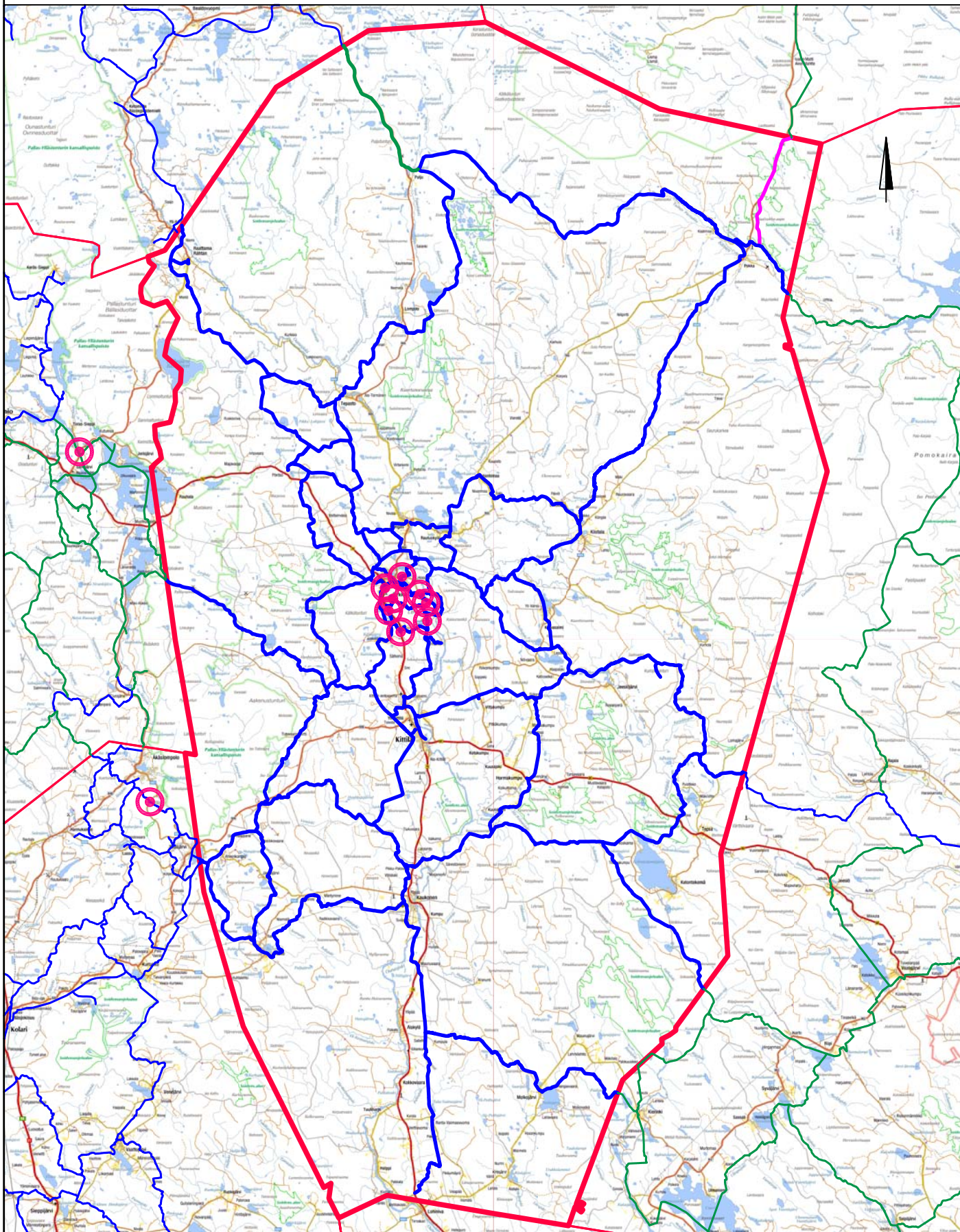


Moottorikelkkaurat



Kartta

1 : 600 000



Kittilä

Silta



Moottorikelkkareitit



Suunniteltu moottorikelkkareitti



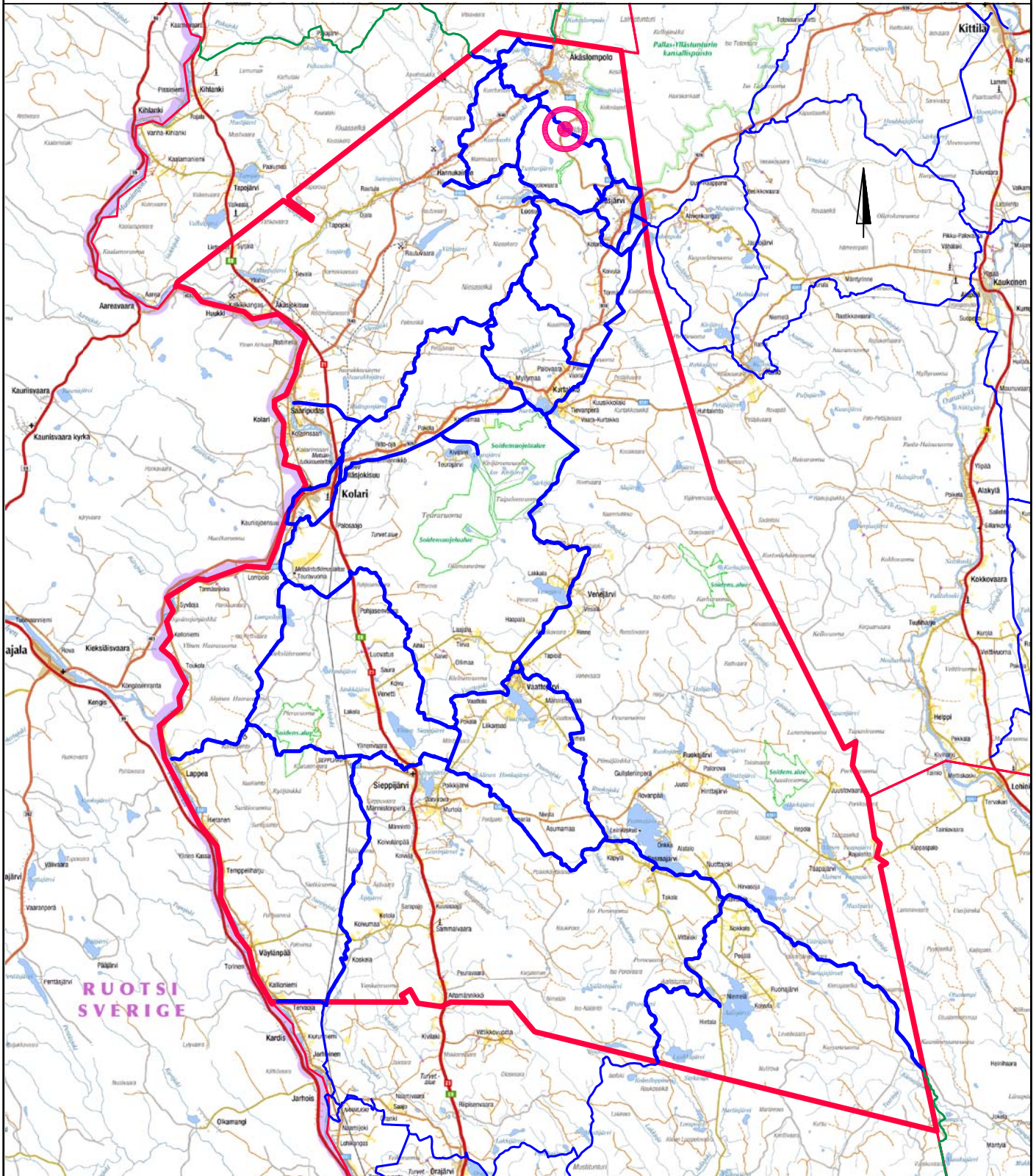
Moottorikelkkaurat



Liite 7

Kartta

1 : 400 000



Kolari

Silta



Moottorikelkkareitit

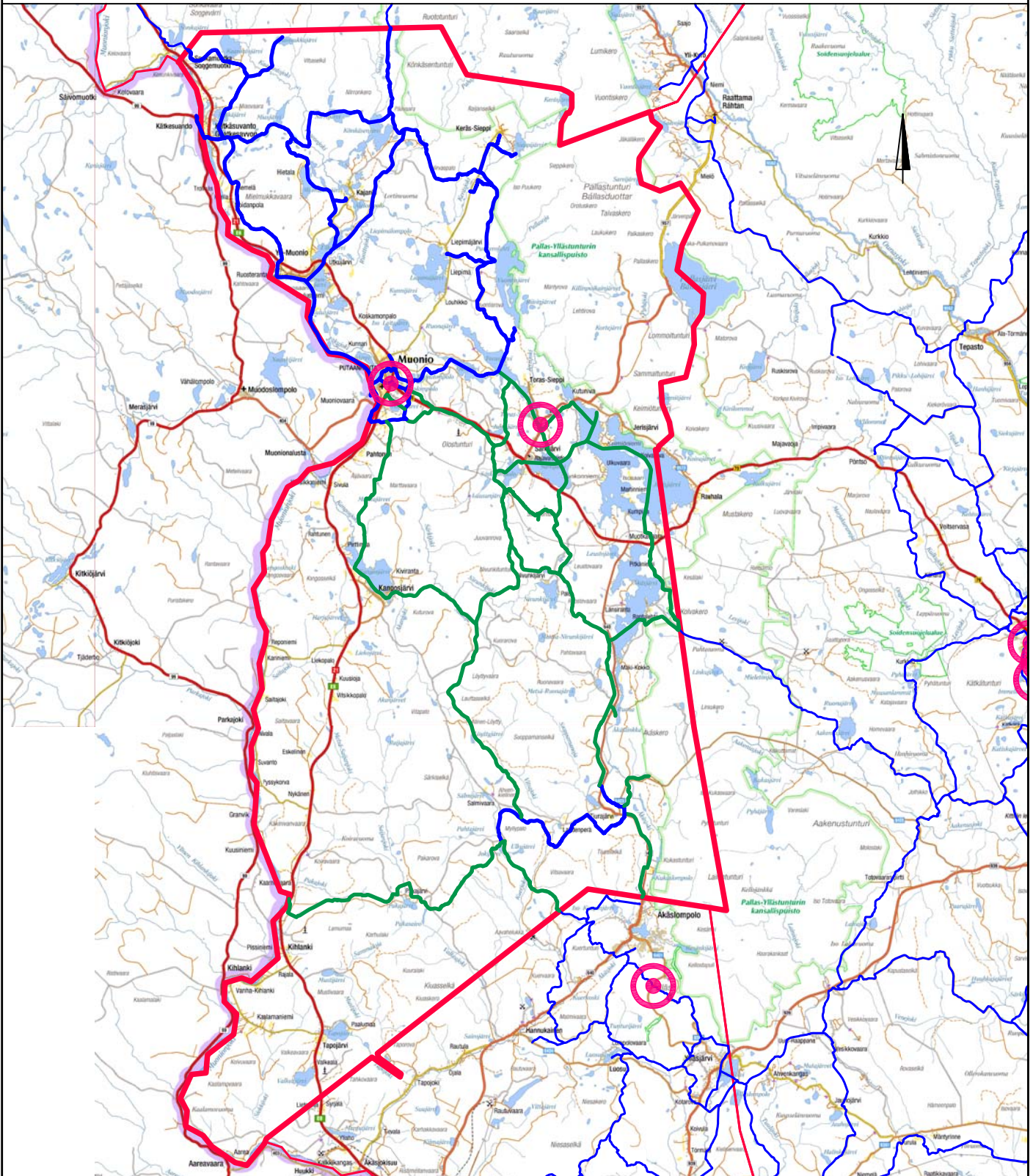


Moottorikelkkaurat






Kartta

1 : 400 000

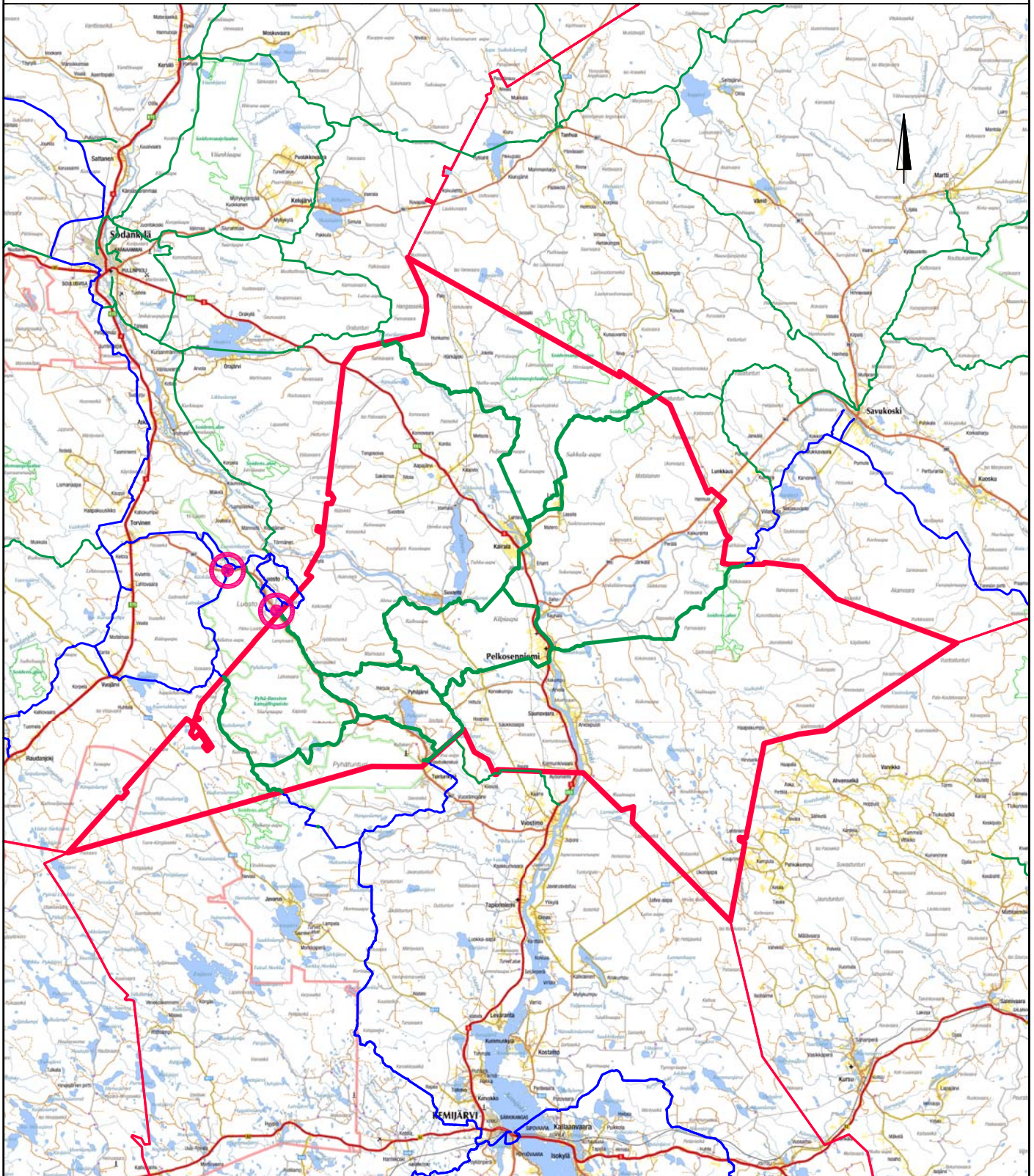


Muonio




- Silta 
- Moottorikelkkareitit 
- Moottorikelkkaurat 

Kartta

1 : 500 000

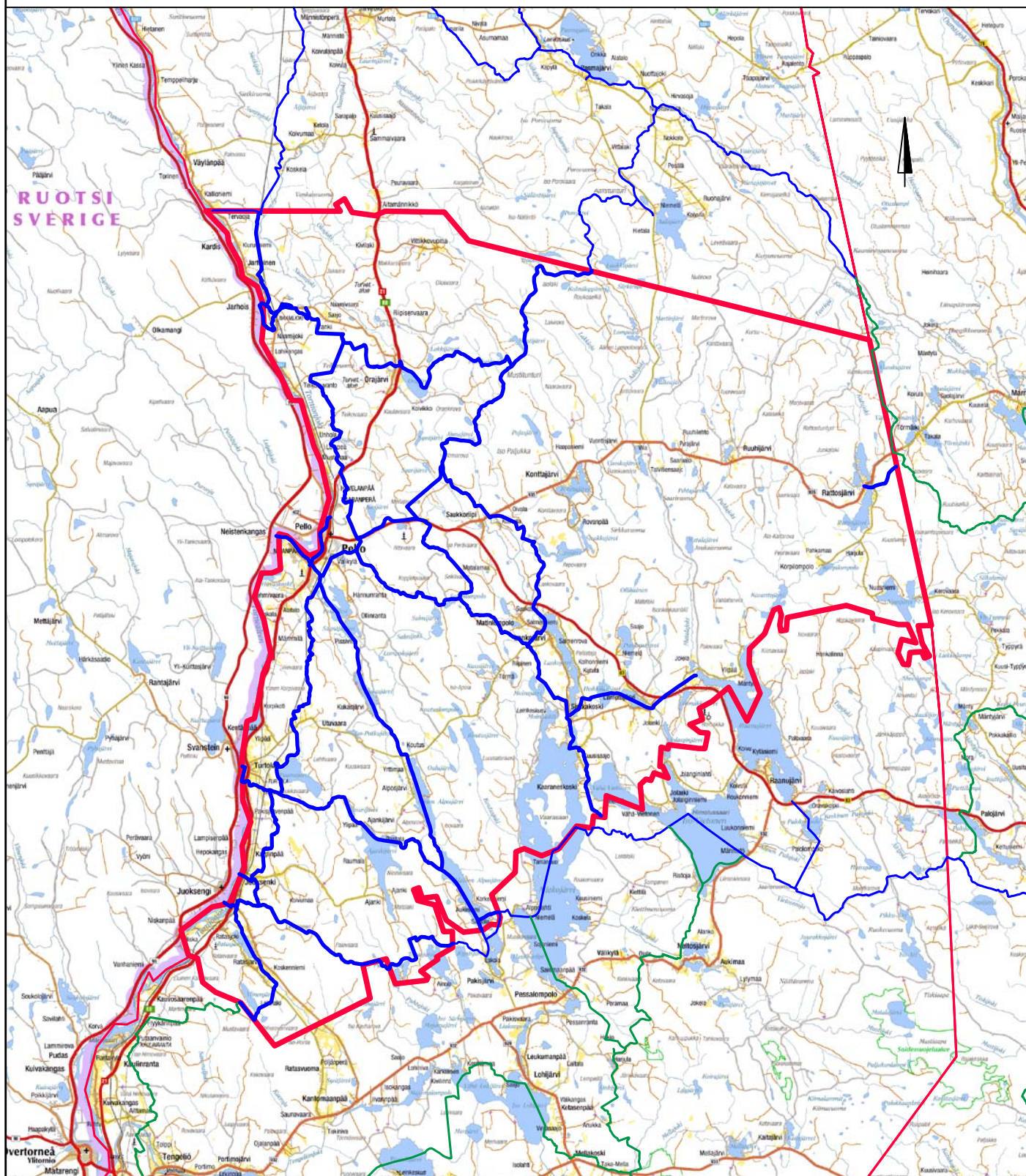


Pelkosenniemi

- Silta 
- Moottorikelkkareitit 
- Moottorikelkkaurat 

Kartta

1 : 400 000



Pello

Silta



Moottorikelkkareitit

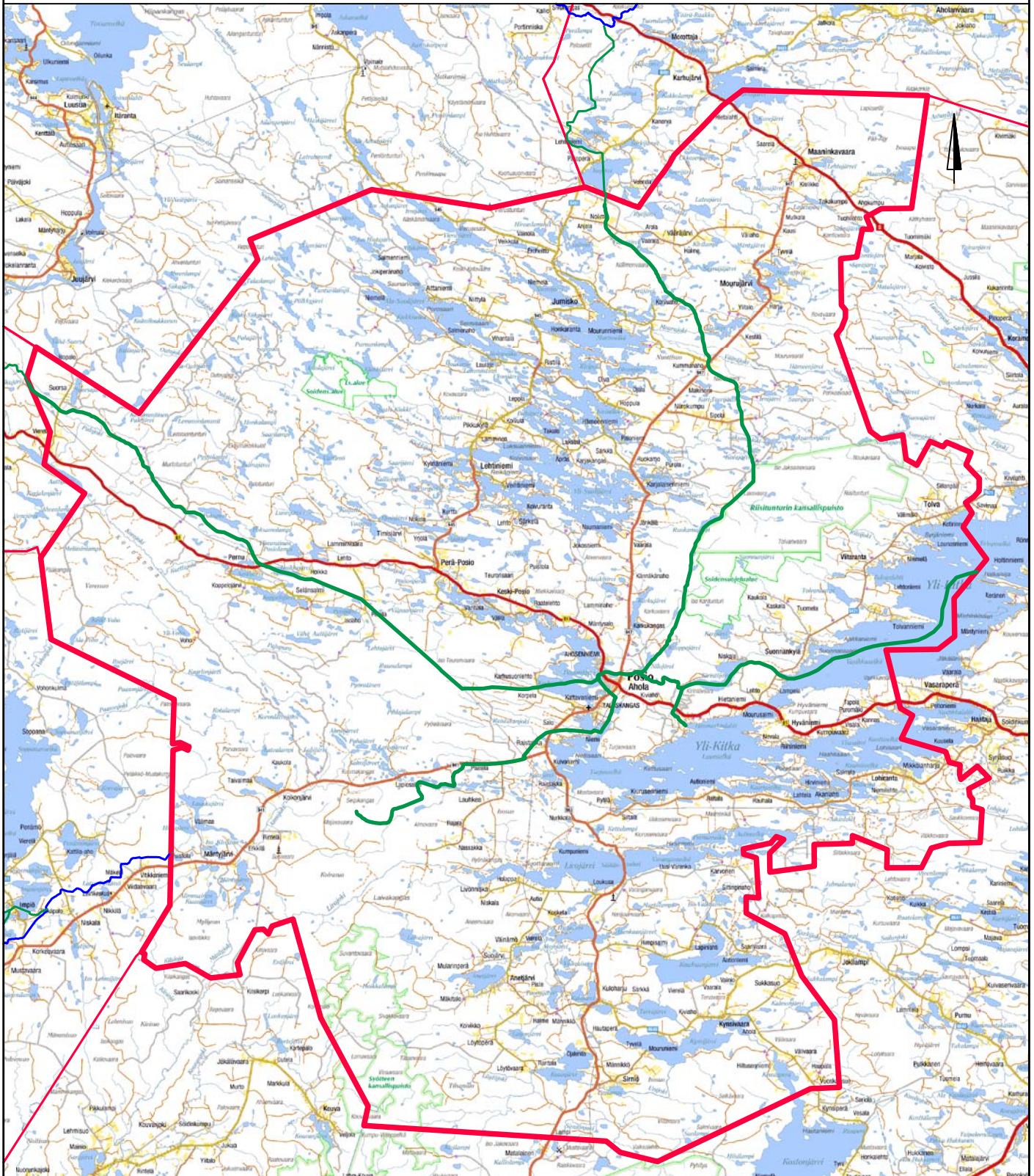


Moottorikelkkaurat






Kartta

1 : 400 000

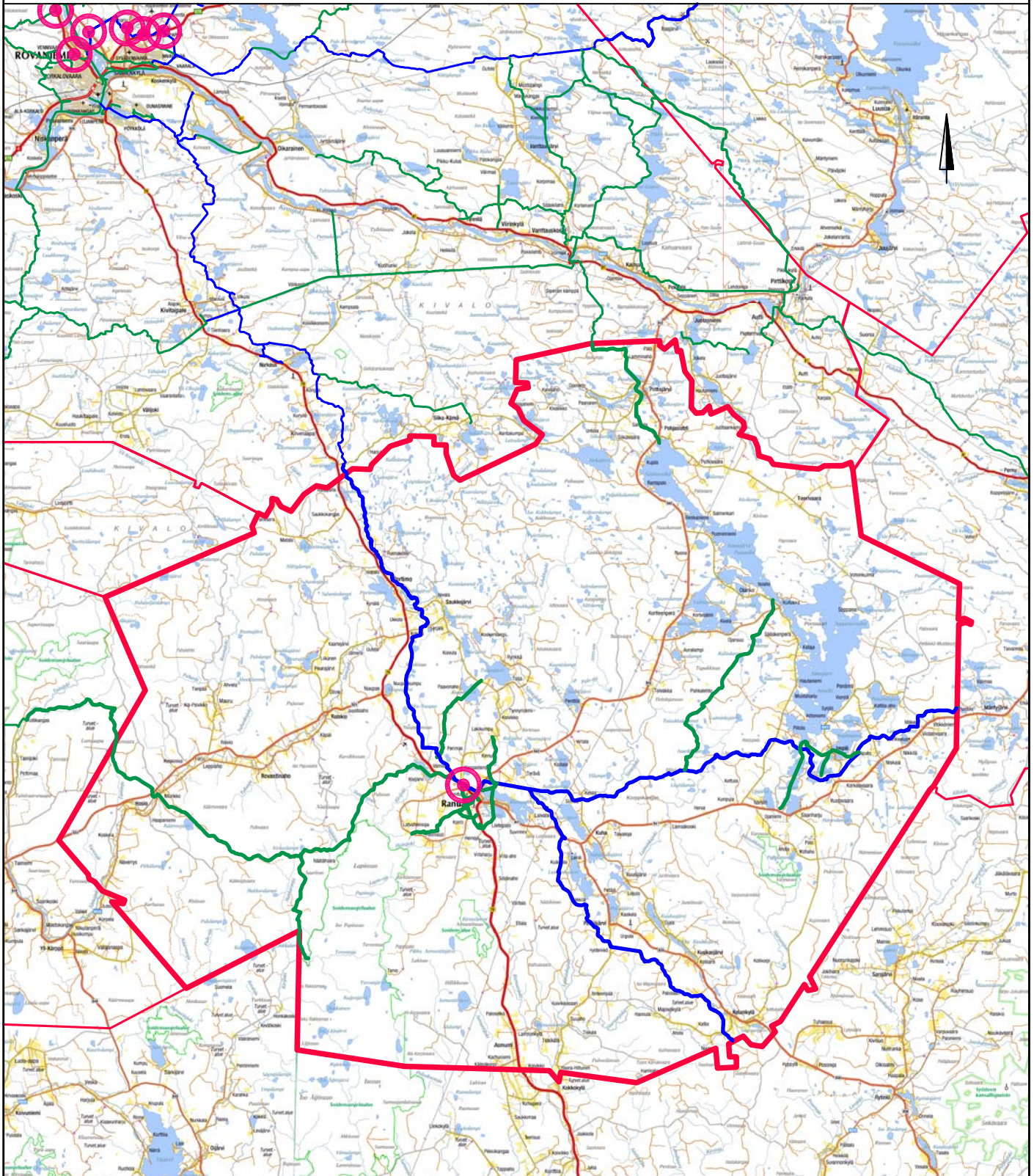


Posio




- Silta 
- Moottorikelkkareitit 
- Moottorikelkkaurat 

Kartta

1 : 500 000






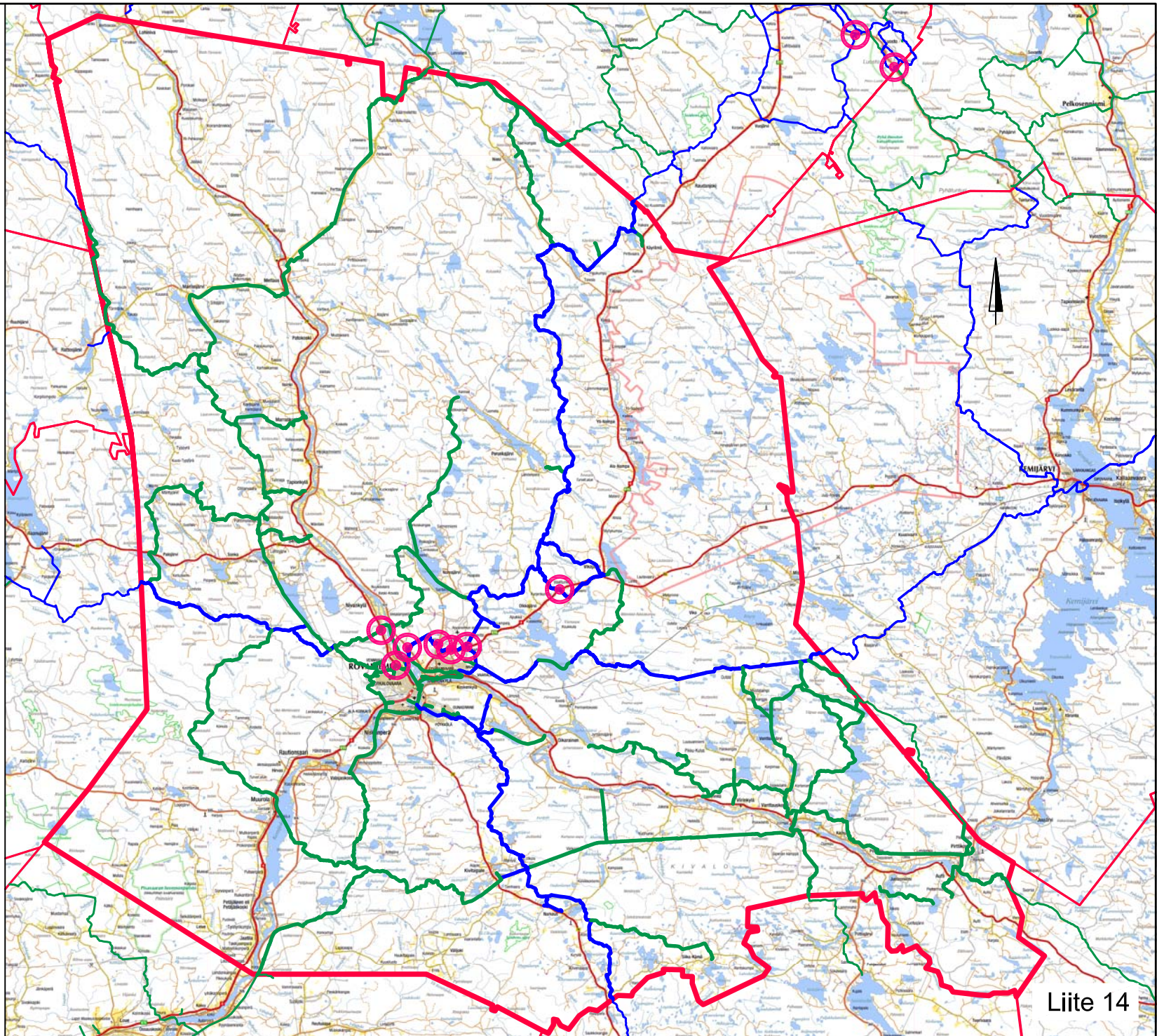
Ranua

- Silta 
- Moottorikelkkareitit 
- Moottorikelkkaurat 

Kartta
1 : 600 000

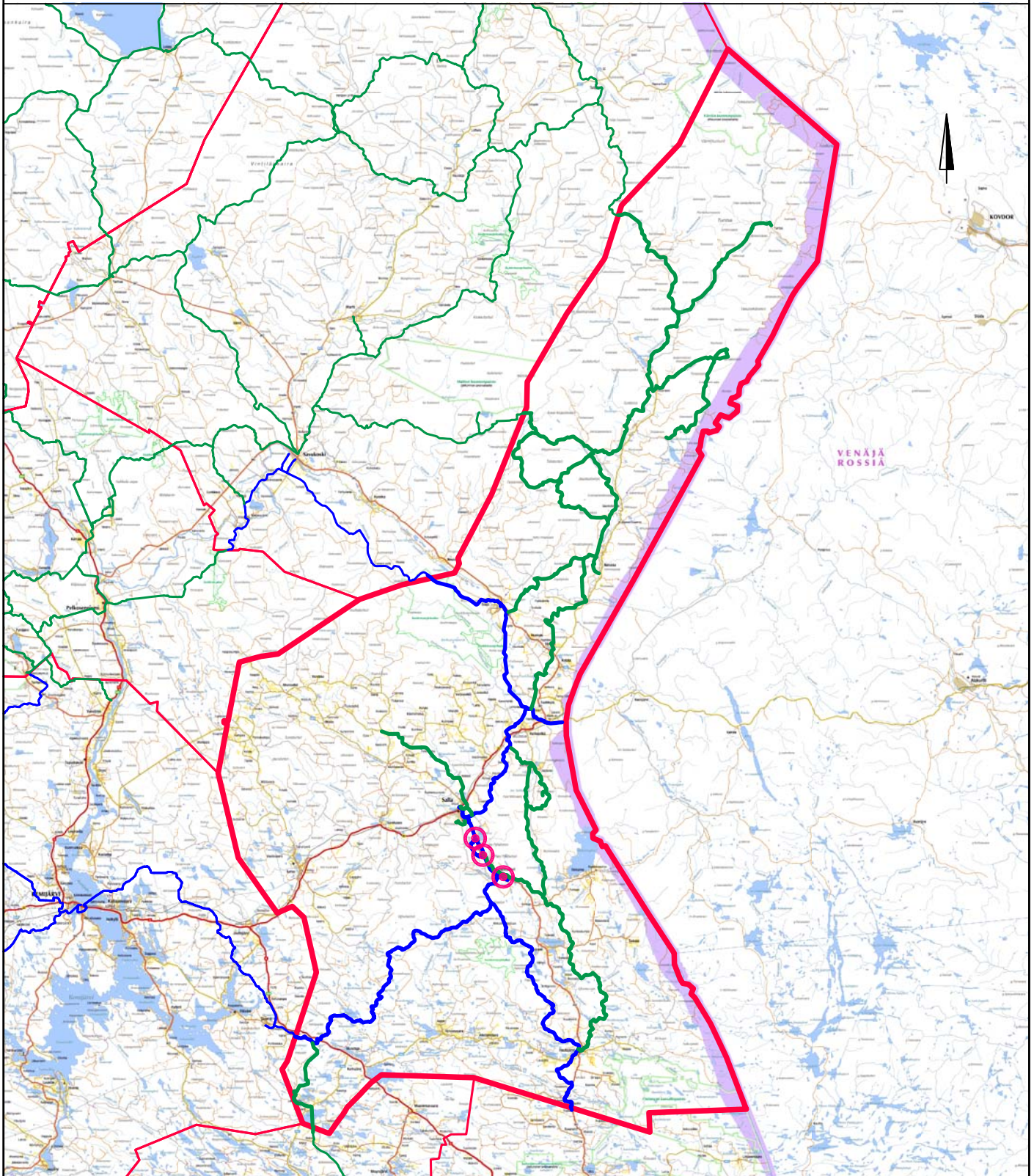
Rovaniemi

Silta 
Moottorikelkkareitit 
Moottorikelkkaurat 






Kartta

1 : 800 000

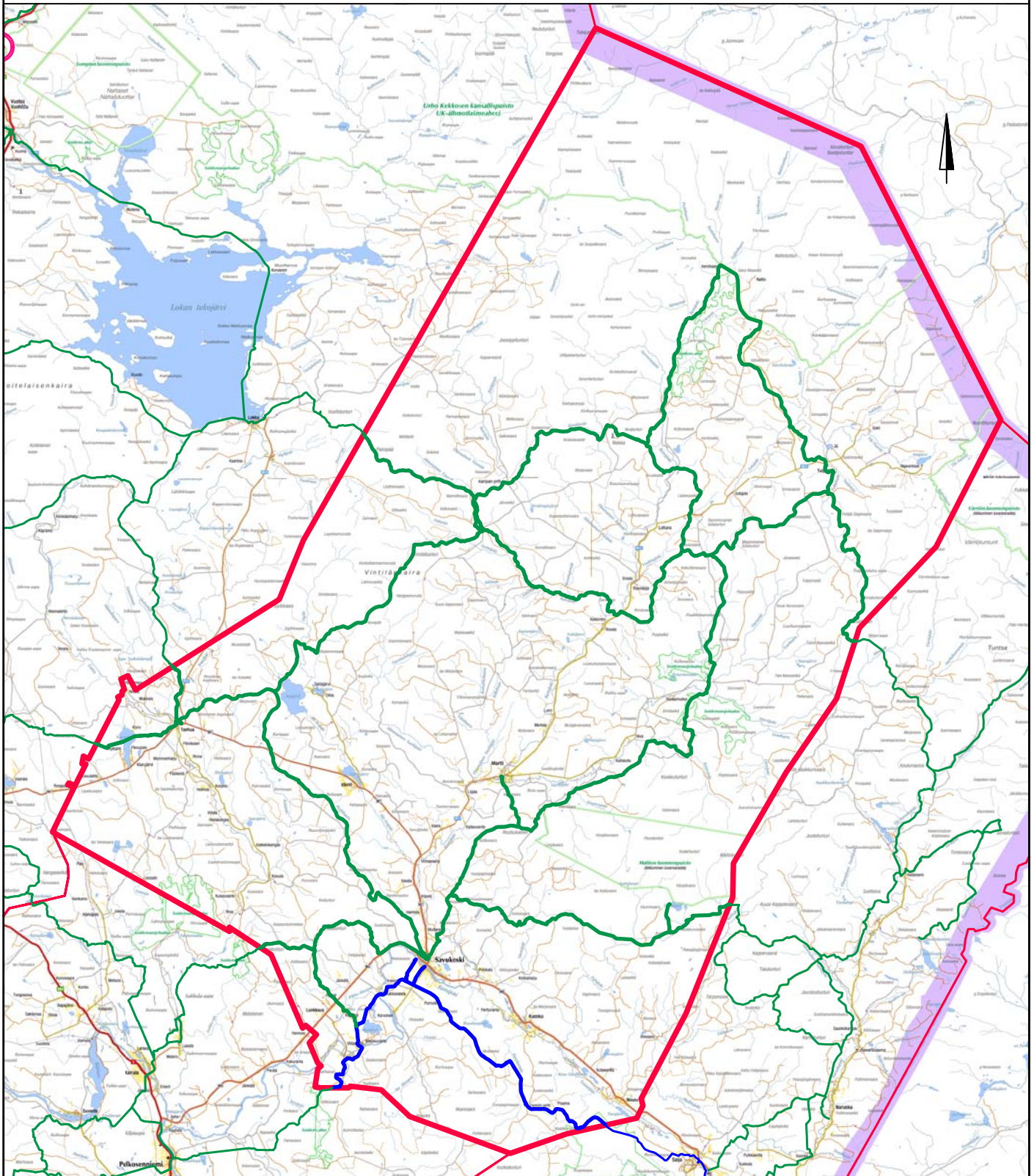


Salla




- Silta 
- Moottorikelkkareitit 
- Moottorikelkkaurat 

Kartta

1 : 600 000

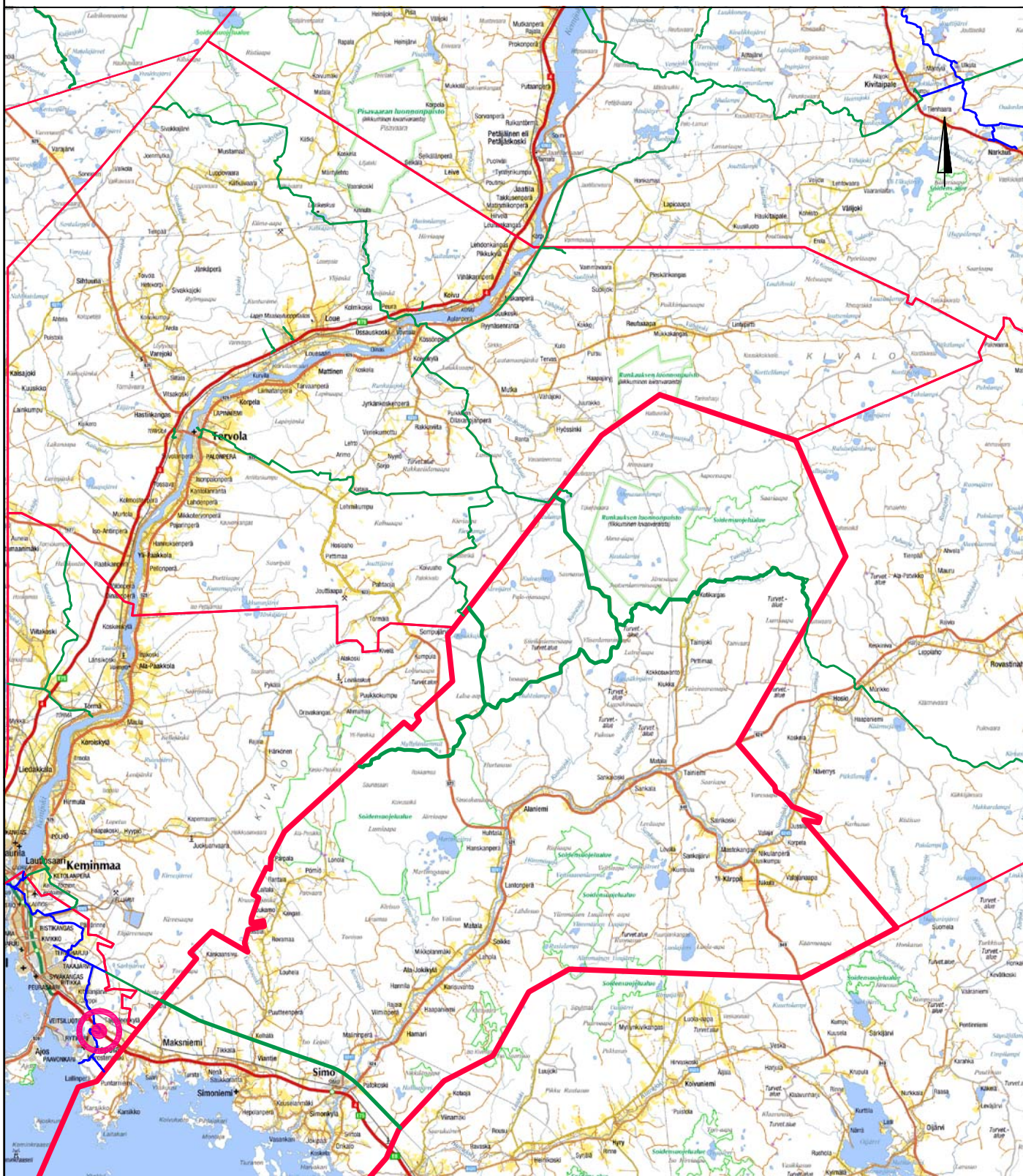


Savukoski

- Silta 
- Moottorikelkkareitti 
- Moottorikelkkaurat 

Kartta

1 : 400 000



Simo

Silta



Moottorikelkkareitit

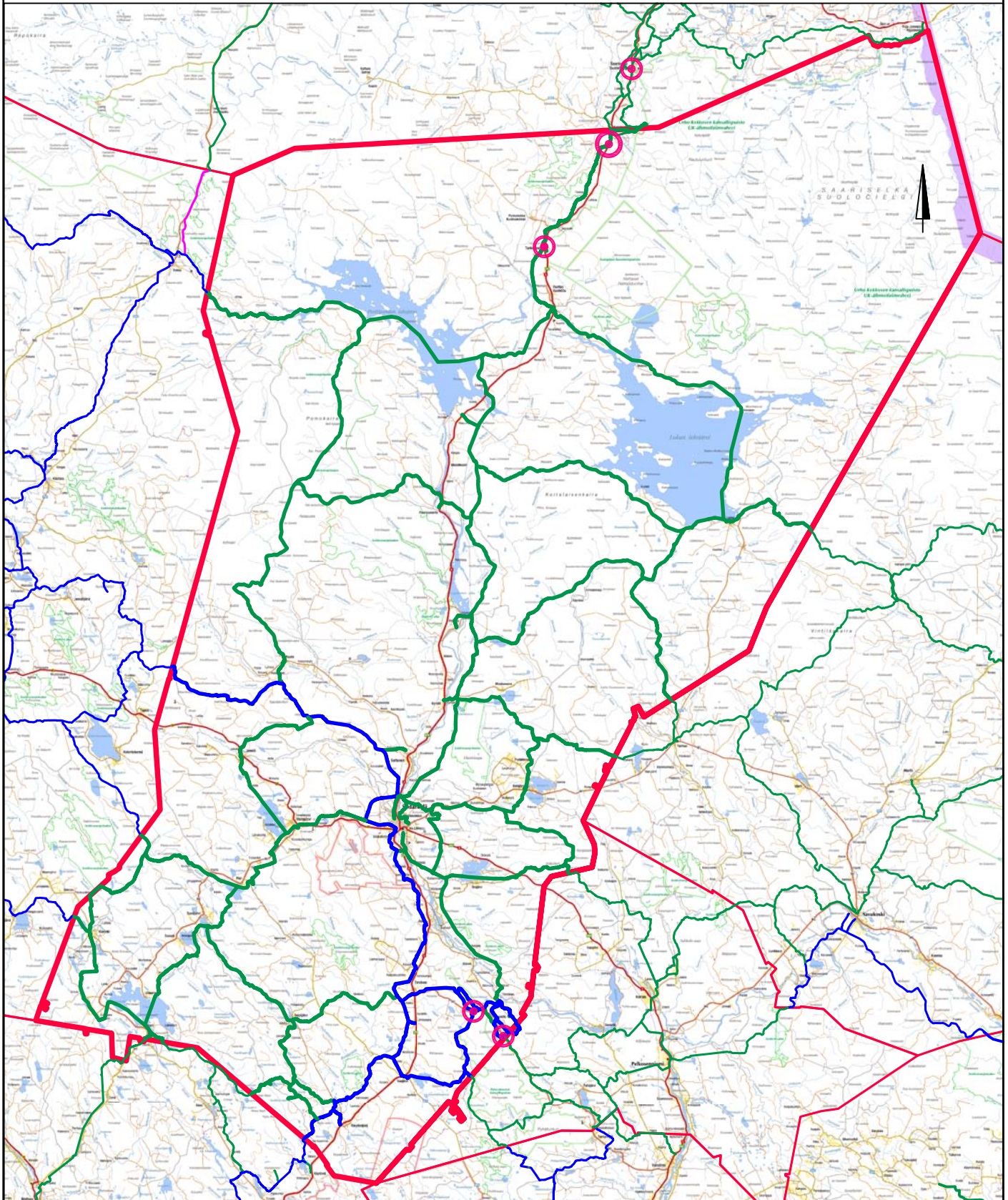


Moottorikelkkaurat






Kartta

1 : 800 000

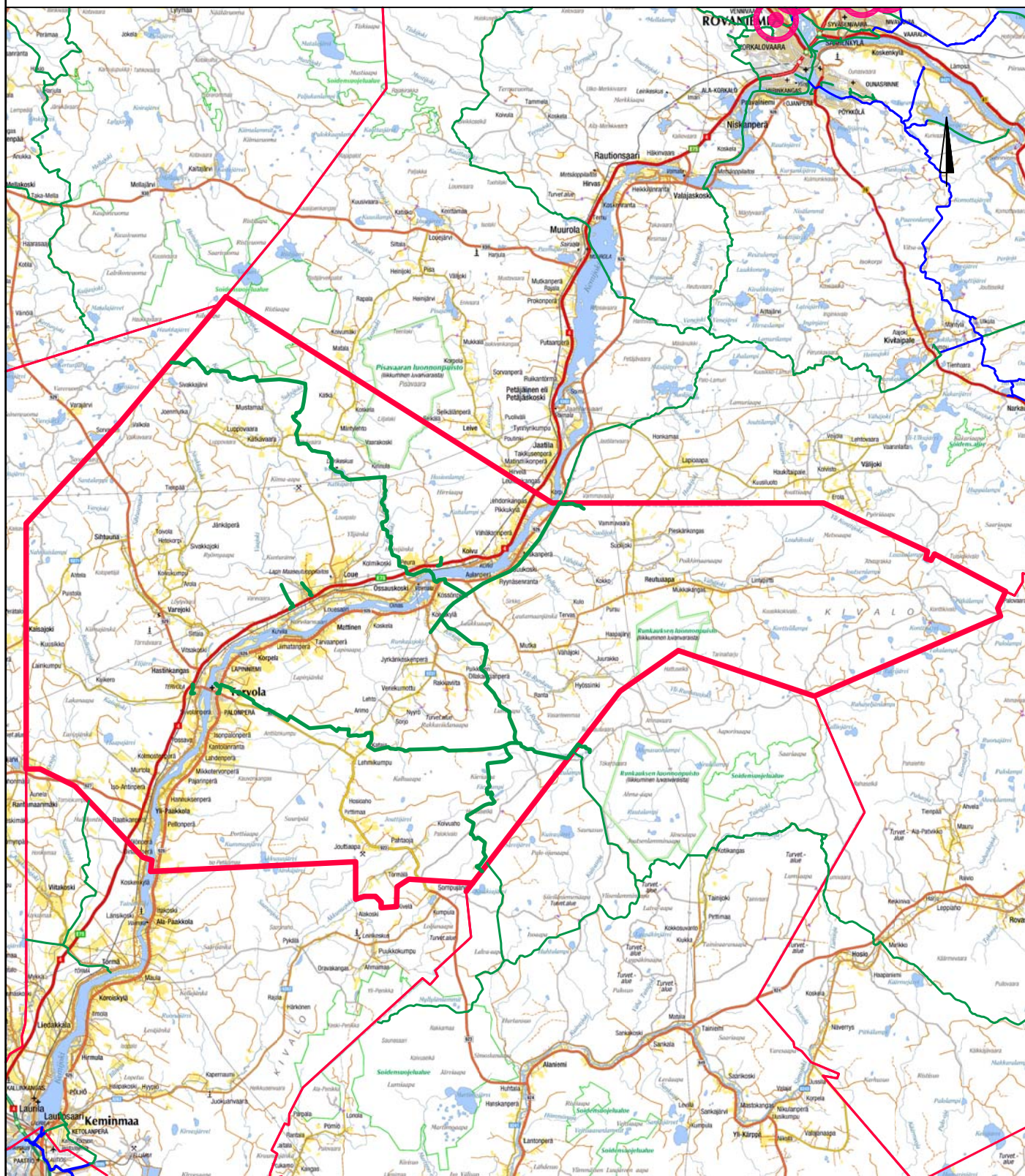


Sodankylä

- Silta 
- Moottorikelkkareitit 
- Moottorikelkkaurat 

Kartta

1 : 400 000



Tervola

Silta



Moottorikelkkareitit

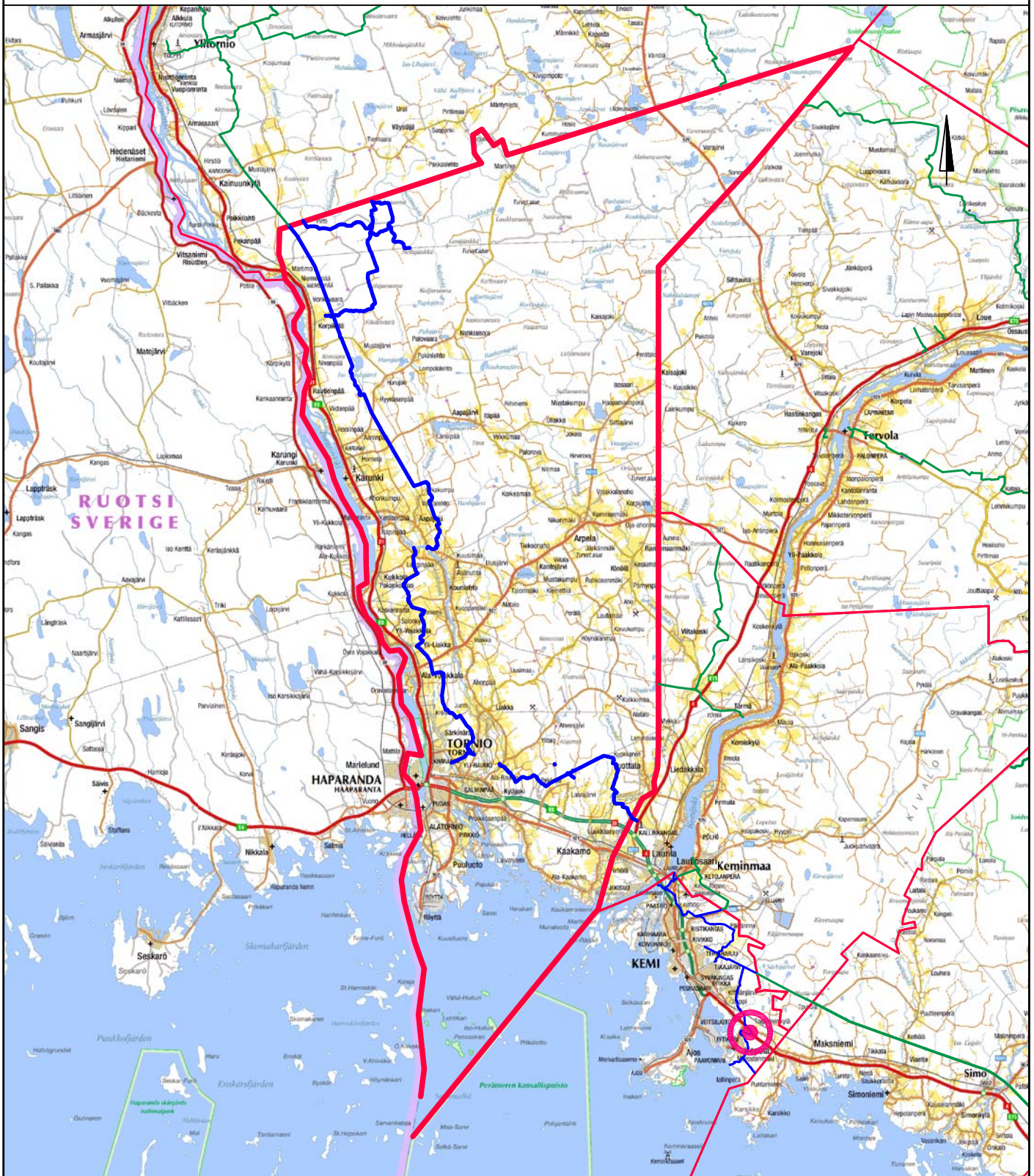


Moottorikelkkaurat



Kartta

1 : 400 000



Tornio

Silta



Moottorikelkkareitit

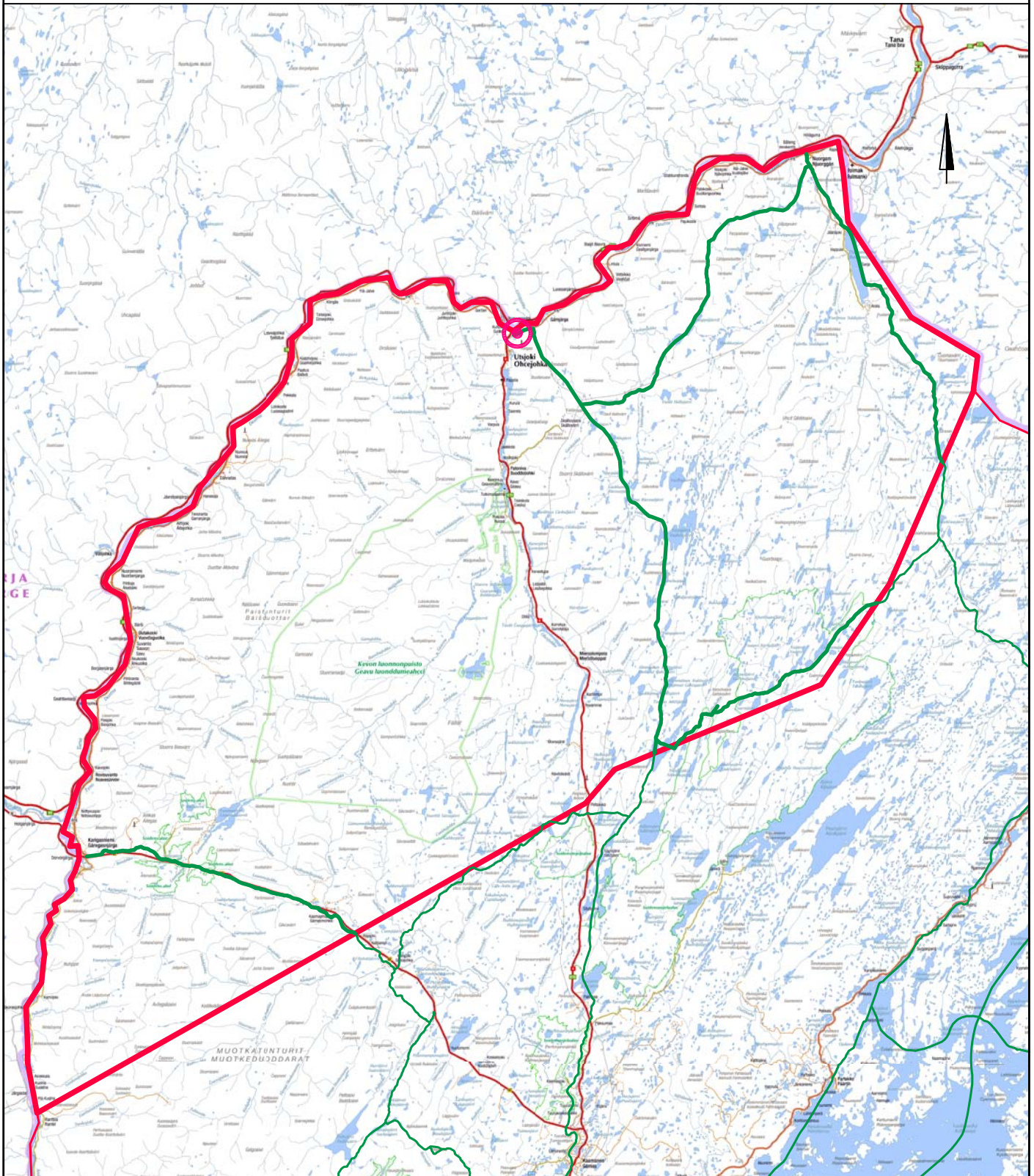


Moottorikelkkaurat






Kartta

1 : 600 000

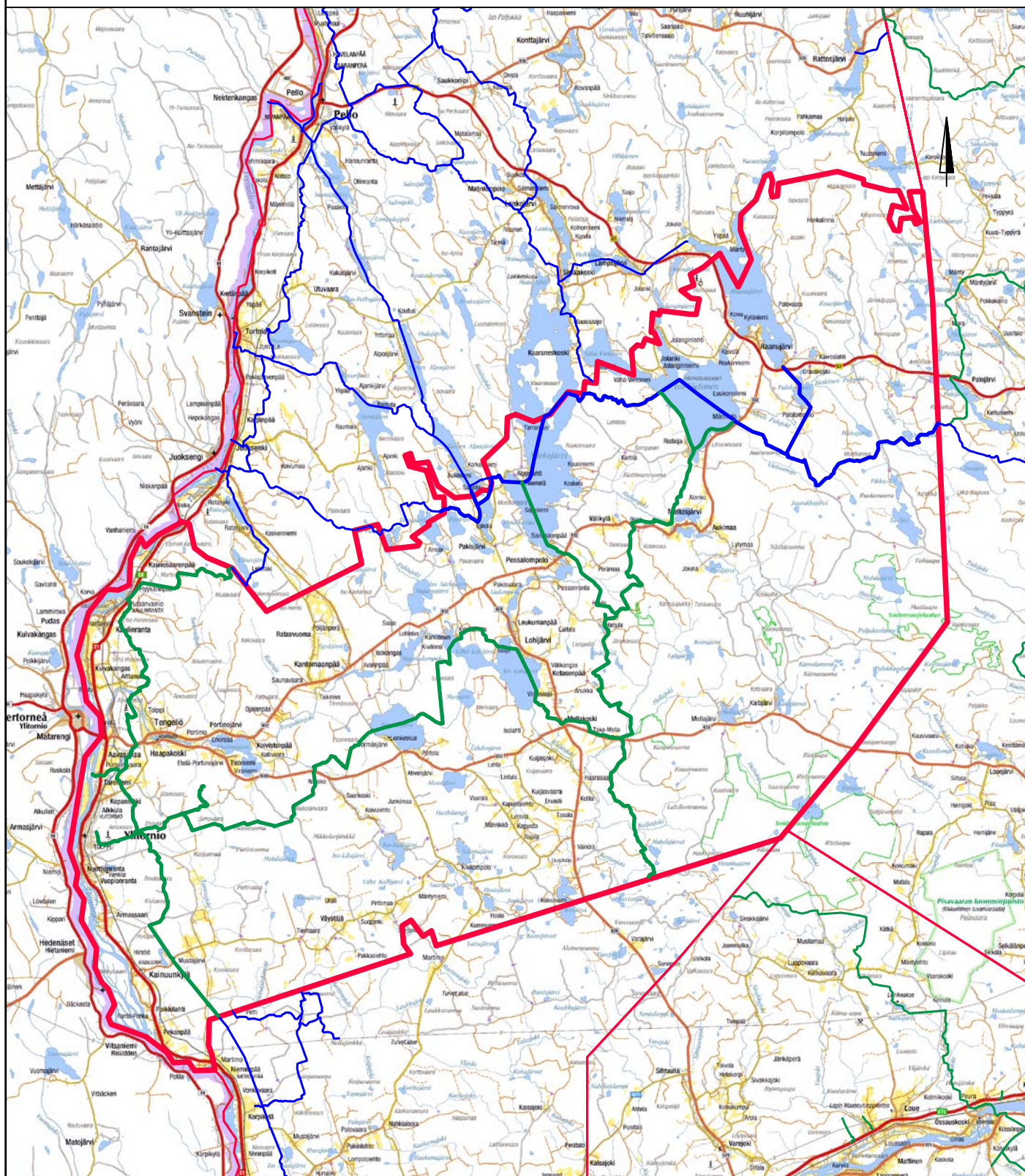


Utsjoki

- Silta 
- Moottorikelkkareittit 
- Moottorikelkkaurat 

Kartta

1 : 400 000



Ylitornio

Silta



Moottorikelkkareitit



Moottorikelkkaurat



Lapin elinkeino-,
liikenne- ja ympäristökeskus
PL 8060
96101 Rovaniemi
puh. 020 636 0010
www.ely-keskus.fi