

Reittiasiat ajantasalle

Aleksi Latvala kokoaa ensi viikolla REILA-reitti-merkinnöistä kiinnostuneet kuulemaan hankkeen tämänhetkisen tilanteen.

Mikä on Reila-hanke?

– REILA-hanke on Lapin ammattikorkeakoulun Matkailualan tutkimus- ja koulutusinstituutin, Metsähallituksen Lapin luontopalveluiden ja Lapin pelastuslaitoksen yhdessä toteuttama hanke, jonka tavoitteena on vahvistaa maasto- ja ulkoilureittien luotettavuutta. Hankkeessa luodaan ohjeistus turvallisiksi ja asiakaslähtöisiksi maastomerkinnöiksi sekä yhtenäinen malli pelastus- ja paikannusmerkiksi maastoreiteille. Lisäksi kootaan reittien suunnittelu- ja ylläpitäjille tietopankki reittimerkintään ja -turvallisuuksiin liittyen.

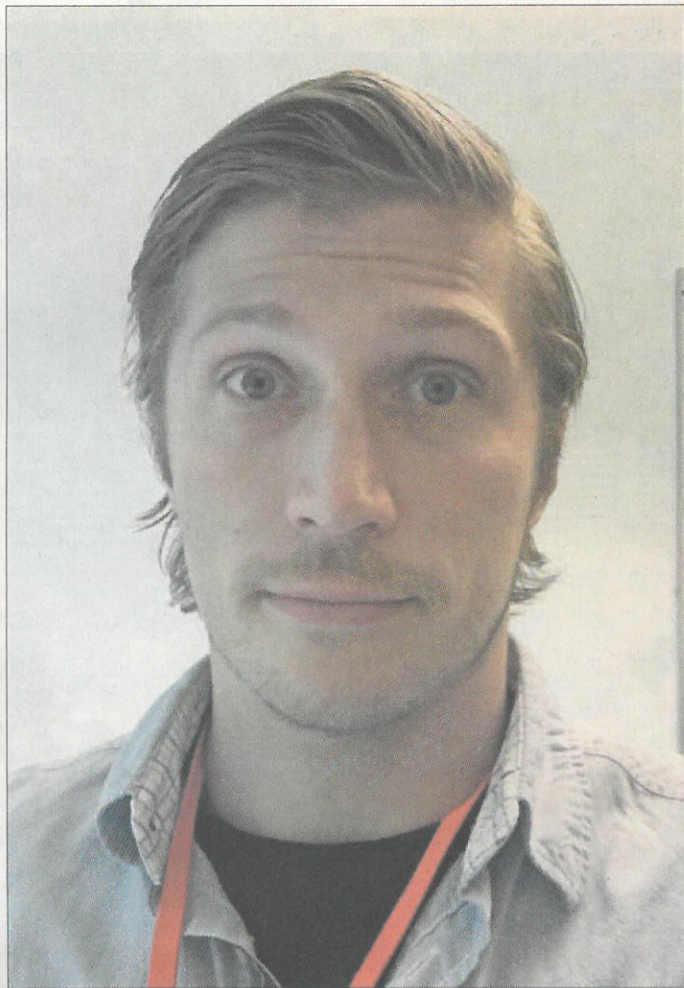
– Hanketta toteutetaan laajassa verkostoyhteistyössä 14 Lapin kunnassa: Enontekiö, Muonio, Kittilä, Kolari, Pello, Ylitornio, Tornio, Kemi, Rovaniemi, Posio, Salla, Kemijärvi Sodankylä ja Inari. Toimenpiteitä viedään eteenpäin myös niin sanotusti Lappi-tasolla sekä kansallisesti muun muassa eri lajiliittojen, ministeriöiden sekä viranomaisten kanssa.

Mikä Reilan tavoite on?

– Hankkeessa selvitetään maastoreittien nykytilaa ja käydään keskustelua tulevasta. Erityisessä tarkastuksessa on reittien ja opastuksen kunto sekä muut reittien turvallisuuteen liittyvät asiat. Lopputuloksena on kunnalle oma riskiperusteinen reittimerkintäsuunnitelma.

Mikä on sinun roolisi hankkeessa?

– Vastuullani on seitsemän kunnan kokousten organisointi ja dokumentointi. Hankkeen aikana näitä tilaisuuksia tulee yhteensä 49, joten matkapäiviä kertyy aikalailla. Reissut kuitenkin jakaantuvat hyvin eri vuodenaajoille ja mieli pysyy virkeänä, kun maisema vaihtuu. Lisäksi olen viemässä eteenpäin hankkeen maakunnal-



lisiä sekä kansallisia toimenpiteitä, kuten pelastus- ja paikannusmerkintä.

Mitä Enontekiön osalta on hankkeen aikana käynyt ilmi?

– Enontekiön kunta on ollut aktiivisesti mukana jo hankkeen suunnitteluvaiheessa tuomassa esille ongelmakohtia ja erilaisia selvitystarpeita reitteihin liittyen. Nyt kolmen kokouksen jälkeen kasassa alkaa olla hyvä määrä aineistoa olemassa olevista reiteistä sekä niillä havaituista ongelmista ja riskipaikoista.

– Reittejä on laajasti eri puolilla kuntaa ja etäisyydet ovat usein pitkiä. Helposti saavutettavien ja hyvin opastettujen lähireittien tarve on korostunut, mutta myös erämaareille on omat kulkijansa. Paljon on käyty keskustelua reittien monikäytöstä eli millä erikelpuilla voidaan käyttää samoja reittejä ja mille välineille täytyy osoittaa omat reittinsä.

– Kokousten laaja osallistujajärjo osoittaa, että reittien kanssa on tekemisissä ja niitä ylläpitävät monet eri ta-

hot. Keskustelua on hyvä käydä avoimin mielin ja reittiasioita käsitellä kokonaisuutena niin matkailun kun kuntalaisen näkökulmasta.

Enontekiöllä reittikokous on ensi viikolla. Mitä asioita siellä käsitellään?

– Tilaisuus on vapaamuotoinen ja avoimeen keskusteluun pyrkivä. Alustuspuheen- vuoroja on hankkeen sekä paikallisten reittien ylläpitäjien puolesta. Tavoitteena on tehdä ajankohtaiskatsaus Enontekiön reittiasioihin sekä REILAn ohjeistukseen turvallisiksi ja asiakaslähtöisiksi maastomerkinnöiksi.

– Tilaisuuteen ovat tervetulleita kaikki reittiasioista kiinnostuneet ja etenkin reittien aktiivisten käyttäjien näkemyksiä kaivataan lisää. Tilaisuuteen olisi hyvä ilmoittautua 10. lokakuuta mennessä sähköpostilla aleksi.latvala@lapinamk.fi, niin voimme varata kahvitarjoilun.

Tanja Virkkunen

Reila-reittikokous Tunturi-Lapin luontokeskuksessa 12. lokakuuta klo 12 alkaen.

alansa huiput

Varaa ilmoitustilasi p. 040 743 2303

TALVI ON TULOSSA

Meiltä saat hankittua talvirenkaat ja 4-pyöräsuuntauksen. HA/PA



Käsivarren Moottori ja Metalli Oy,
Käsivarrentie 3835
p. 040 739 2244, 040 739 2265

HAMMASLÄÄKÄRI KITTILÄSSÄ

Hammaslääkäri Yrjö Mäkiö

Valtatie 43 • Vastaanotto sopimuksen mukaan
Ajanvaraus 040 752 2940

MATKAMUISTOT • LAHJAT • SISUSTUSTUOTTEET

Lahja ja Sisustus

Kiela, Kilpisjärventie 15, Muonio
Pirjo Brännare • 040 776 9360
www.pbsisustus.fi



f SOUVENIRS • GIFTS • INTERIOR • WELCOME!

ERIKOISHAMMASTEKNIKON PALVELUT KOLARISSA

Vastaanotto terveyskeskuksessa.

Ajanvaraukset:

Reijo Heinonen 0400 172 374 • Kai Ilkka 040 546 4413

ASIANAJOTOIMISTO JARI HALTTU

Valtatie 43 A 10, 99100 Kittilä
Puh. 0400-398 682

Newottelut Kolarissa ja Muoniossa sopimuksen mukaan



Paikallinen
Tunturi-Lapin Kirjapaino
palvelee ammattitaidolla!

Tunturi-Lapin
KIRJAPAINO
Palveleva paikallinen painotalo

info@tunturilapinkirjapaino.fi • 040 543 1493/Saana
• 0400 396 876/Outi • 040 159 4226/Jani

10 vuotta sitten

Kulttuuri etsii tekijöitään

10 vuotta sitten Enontekiön Sanomat uutisoi Kulttuurikämpä-projektista.

”Kulttuurikämpä-projekti etsii Lapin läänistä toimijoita eli rekisteröityjä yhdistyksiä, jotka ovat kiinnostuneet kulttuurityöstä ja joilla on innostusta sekä talkoovoimaa. Projektin tarkoituksena on

luoda kymmenen kulttuurikämpää Lappiin.

Kulttuurikämpän on tarkoitus olla paikallinen kulttuurikeskus, joka koostuu ihmisten yhteen. Siellä ideoidaan, suunnitellaan ja tuoteistetaan kulttuurielä-

myksiä esimerkiksi maaseutumatkailun tai elinkeinotoimen käyttöön. Kulttuurikämpä toimii viisi päivää viikossa, kahdeksan vuodenajan rytmissä. Vuodenaikoja ovat pakastalvi, hankikanto, jäidenlähtö, keskiyön aurinko, sadonkorjuu-aika, ruska, musta lumi ja joulu. Kukin kulttuurikämpä

on kuitenkin yksilöllinen ja tekijöidensä näköinen.

Projekti on ESR-rahoitteen ja sen budjetti on 409 000 euroa. Yhdistyksen omavastuu on 4000 euroa ja kunnan osuus 3000 euroa. Jokaiseen kulttuurikämpään palkataan yksi kokoaikainen tai osa-aikainen työntekijä 5–10 kuukauden ajaksi sekä

mahdollisesti työllistämistuilla työntekijöitä eri toimiin. Lisäksi toimijoiden avuksi järjestetään erilaisia koulutusta, asiantuntija-apua, hallinnollista ja taloudellista tukea. Kulttuurikämpässä järjestettävien tapahtumien tulee kattaa itsensä.

Esittelytilaisuuksia järjestetään kymmenessä La-

pin kunnassa, mutta toimijaksi voivat hakea yhdistykset kaikkialta Lapista.

Lähin tiedotustilaisuus järjestetään Kittilässä kunnanvirastolla 19. lokakuuta kello 18.

Esittely- ja hakuohjeet löytyvät internetistä osoitteesta <http://lnl.yhdistysnetti.com>.”

Jonna Nikumaa

Enontekiön Sanomat 4.10.2006