



LIPAS-järjestelmän kuulumisia

Kirsi Vehkakoski, Lipas- projekti,
liikuntatieteellinen tiedekunta

Lipas Liikuntapaikat.fi - toimijat



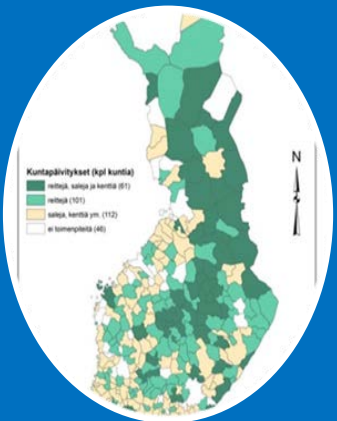
Kuntien liikuntatoimi

- Päivittävät oman kunnan liikuntapaikkojen tiedot Lipakseen
- Hyödyntävät Lipas-järjestelmää kunnan liikuntapaikka-rekisterinä ja vertailutiedon lähteenä
- Käyttävät Lipas-tietoja osana omia palveluitaan (nettikarttapalvelut)



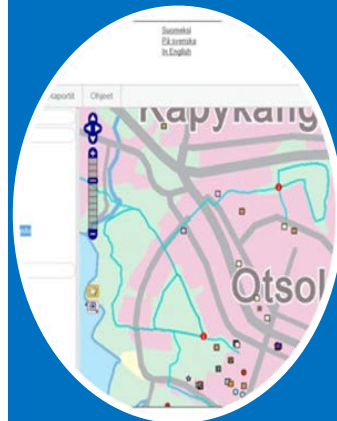
Aluehallinto virastot

- Järjestävät Lipas-koulutuksia ja markkinoivat systeemiä kunnille
- Hyödyntävät Lipas-tietokantaa liikuntaolosuhteiden arvioinnissa ja palveluvertailuissa
- Liikuntatoimen taloustietojen vertailu



Opetus- ja kulttuuri-ministeriö

- Rahoittaa Lipas-järjestelmää
- Järjestelmän kehittämisen ja toiminnan ohjaus
- Lipas-järjestelmän hyödyntäminen kuntien, alueiden ja valtakunnan tason liikuntapaikkatarjonnan arvioinneissa



Jyväskylän yliopisto

- Lipas-järjestelmän kehittäminen ja hallinto, operatiivinen toiminta
- Verkostoyhteistyö, markkinointi ja koulutus
- Avoimen tietokannan ja rajapintojen kehittäminen ja hallinta



Yhteistyössä mukana

- Suomen Kuntaliitto
- Suomen ympäristökeskus (SYKE)
- Metsähallitus
- Virkistysalue-yhdistykset
- Liikunnan ja urheilun lajiliitot
- Tutkimuslaitokset, yliopistot

Liikuntapaikat eri pääryhmissä, lukumääriä (2014-2018)

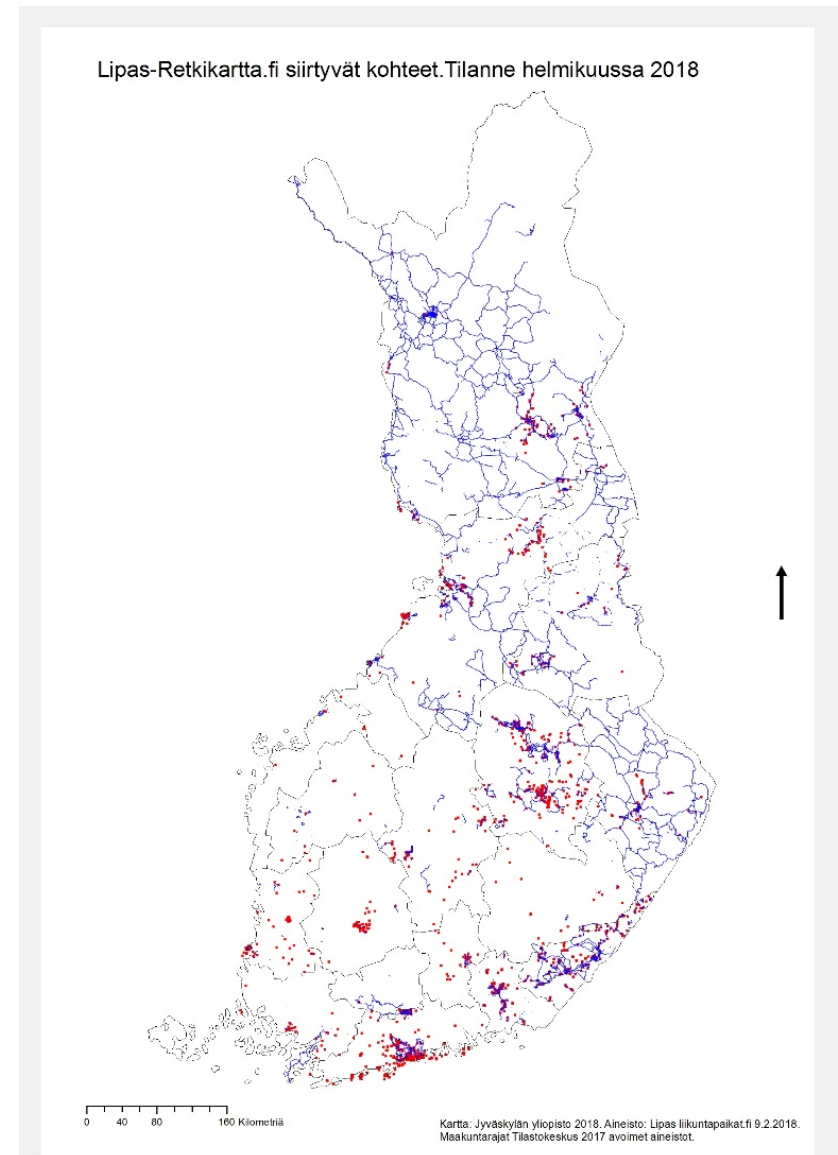
Päälukokka	Kpl (15.9.2014)	Kpl (4.4.2016)	Kpl (17.1.2018)
Virkistyskohteet ja palvelut	3017	3843	4457
Ulkokentät ja liikuntapaistot	13482	13281	14257
Sisäliikuntatilat	6448	6712	6930
Vesiliikuntapaikat	2868	2983	2941
Maastoliikuntapaikat	6290	6513	7096
Veneily, ilmailu ja moottoriurheilu	302	311	319
Eläinurheilualueet	733	1095	1051
Huoltorakennukset	41	58	61
Yhteensä	33181	34796	37112

Lipas-rajapinnat

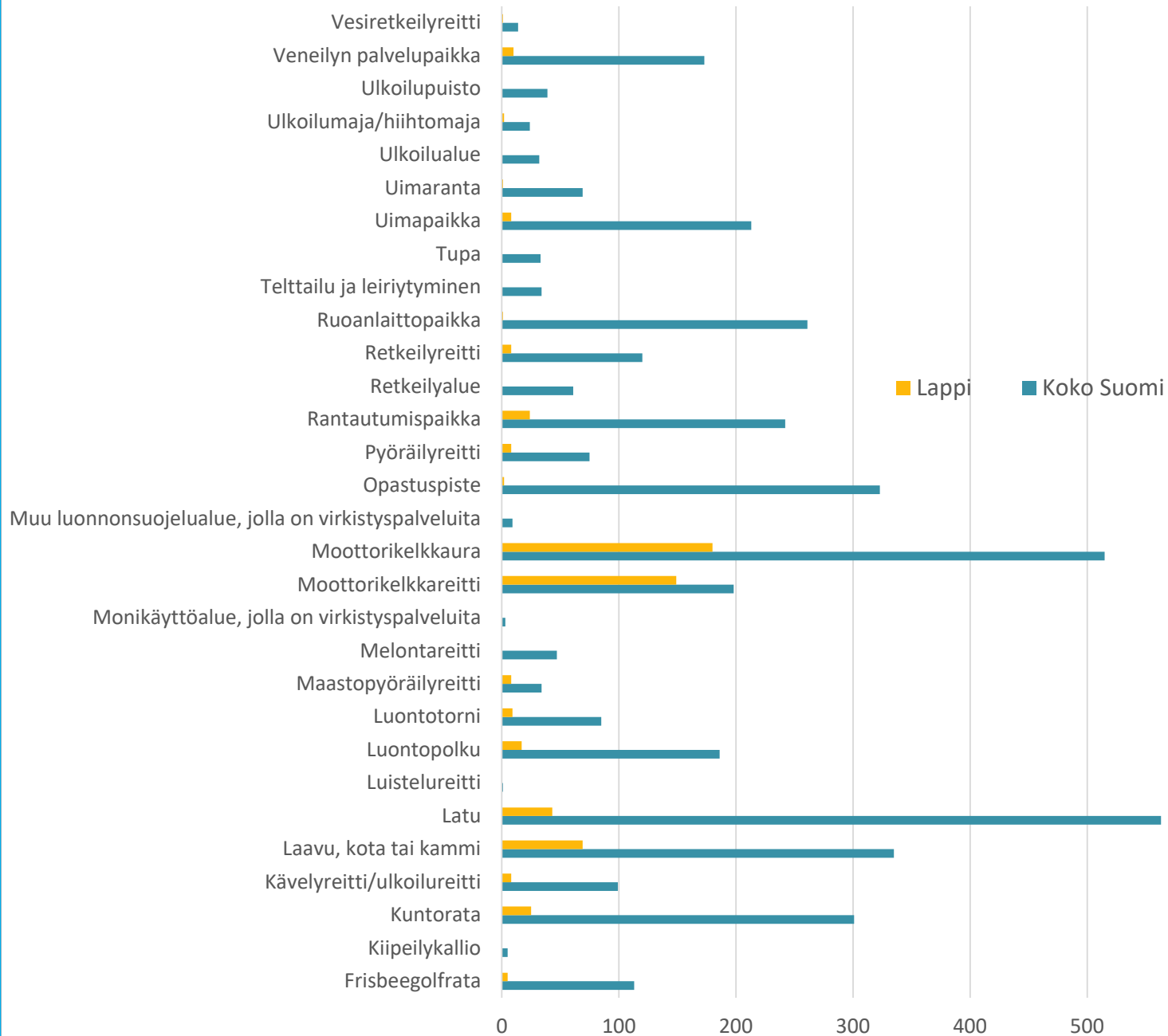
- Tarjolla wms, wfs ja REST-api
- Rajapinnoilla on tarjolla erilaisia tietosisältöjä:
 - Ns. isot karttatasot (wms, wfs): kaikki reitit, kaikki alueet, kaikki pisteet. Liikuntapaikkojen perustiedot näkyvät.
 - Liikuntapaikkatyyppien mukaiset karttatasot (136 kpl), joissa näkyvät kaikki tiedot liikuntapaikasta. Saatavilla myös päätyyppien mukaan ryhmiteltynä wms-rajapinnalta.
 - Lisäksi räätälöity rajapinta Retkikarttaa varten (myös avoin, tietoja voi katsella paikkatieto-ohjelmalla)
 - REST-api Lipas-tietojen hyödyntämiseen sovelluskehittämisessä
 - <https://www.jyu.fi/sport/laitokset/liikunta/liikuntapaikat/avoindata>

Lipas-Retkikartta tiedonsiirron tilanne

- 4207 kohdetta siirtyi Lipaksesta Retkikartalle 9.2.2018
- Näistä 578 kpl oli Lapin alueelta
- 171 kuntaa käytti julkaisumahdollisuutta
- Jatkuvaa toimintaa



Lipas-Retkikartta kohteet ja Lapin osuus



Esimerkkejä Lipas-tietojen käytöstä:

- Maanmittauslaitos www.paikkatietoikkuna.fi (wms, wfs)
- Metsähallitus: www.retkikartta.fi (wfs)
- Helsinki, Espoo, Vantaa: Pääkaupunkiseudun palvelukartta (palvelukartta.hel.fi) (wfs)
- Tässä.fi mobiilipalvelu (wfs)
- Turun seutu: Likiliikkuja.fi (wfs)
- THL: Teaviisari (kuntien liikuntapaikkojen tarjonta) (?)
- www.finterest.fi (wfs tai aineistopakettit)
- Uimaan.fi (rest-api)
- Me-säätiö:
<http://data.mesaatio.fi/harrastaminen/#population/all/absolute> (rest-api)

Tunnistettuja haasteita

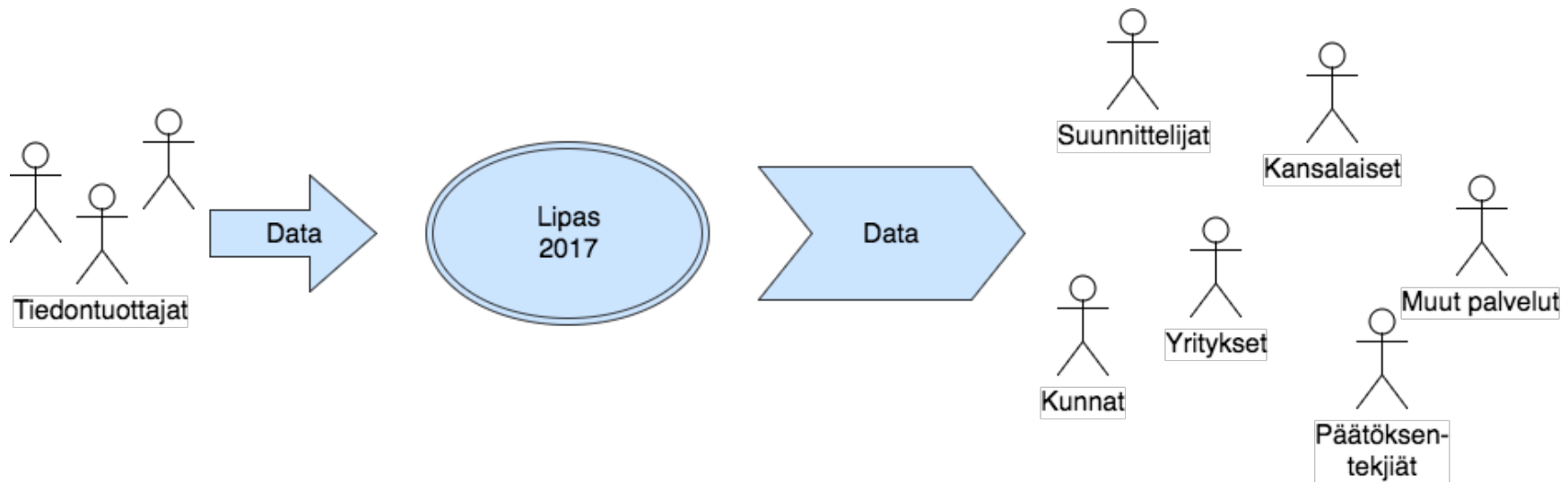
- Moottorikelkkareitit ja – urat
 - Iso määrä reittejä, joiden pitäisi sopia yhteen Metsähallituksen aineiston kanssa
- Aineisto joka ei ole Lipas-sisältöä, mutta liittyy aiheeseen
- Aineiston tuonti yksittäisinä kohteina työlästä
- Monen järjestelmän ongelmat: haluttaisiin tallentaa ”vain yhteen paikkaan”
- Kaikilla se ”yksi paikka” ei ole sama...
- Pienet resurssit sekä kunnissa että Lipas-projektissa



Lipas 2.0 ajatuksia

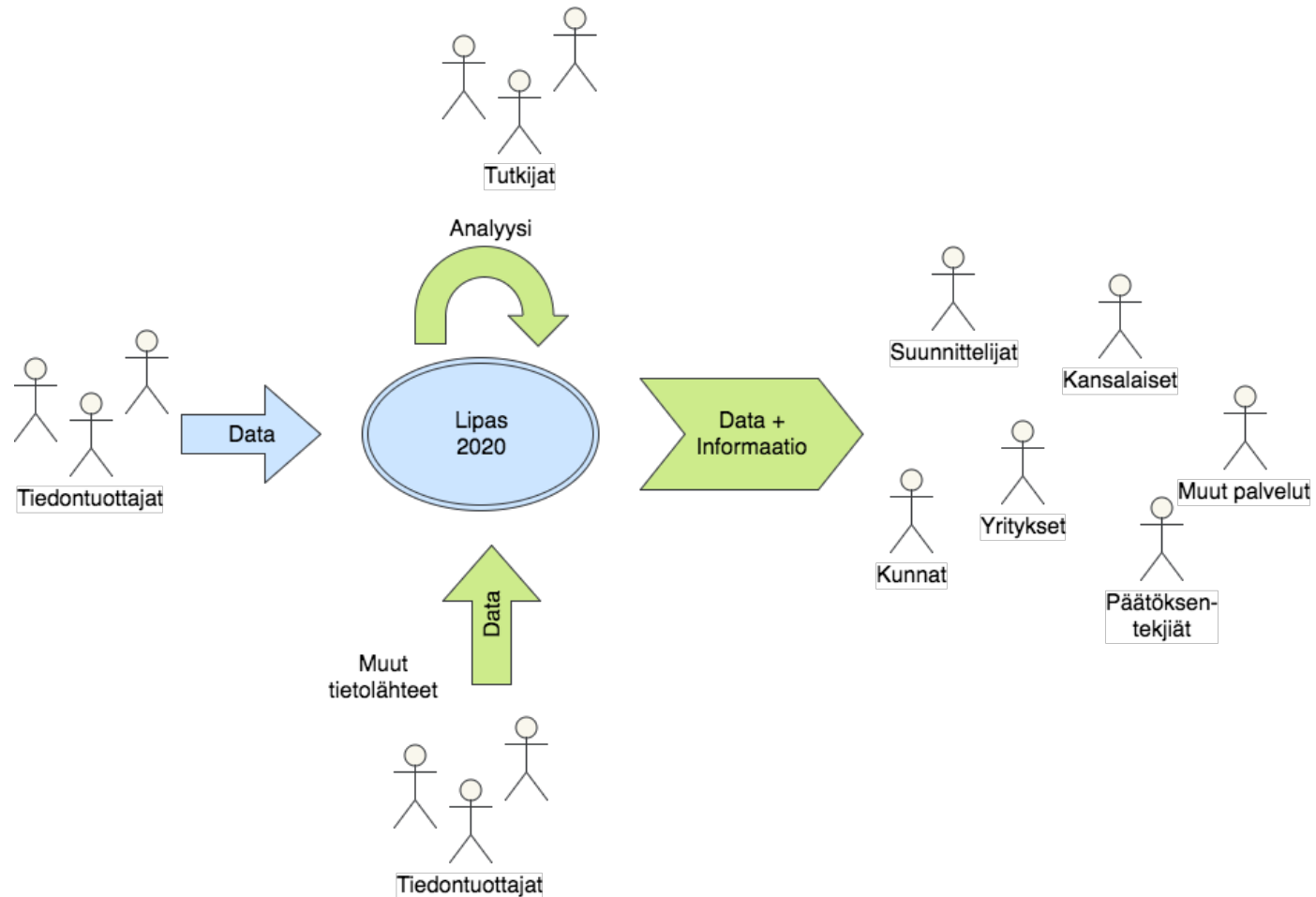
- Nykyinen Lipas-sovellus on kehitetty 2012-
- Käyttöliittymä alkaa olla jo vanha, ja kaipaa uudistusta
- Lipas-järjestelmän ydin eli tietosisältö on hyvässä kunnossa, mutta vaatii edelleen täydentämistä ja ylläpitämistä
- Nykyinen tietokanta toimii uuden Lipas-version perustana
- Tavoitteena on rakentaa uusi käyttöliittymä tiedon syötölle, selaukselle ja katselulle (aloitustoive 2018)

Nykyinen Lipas



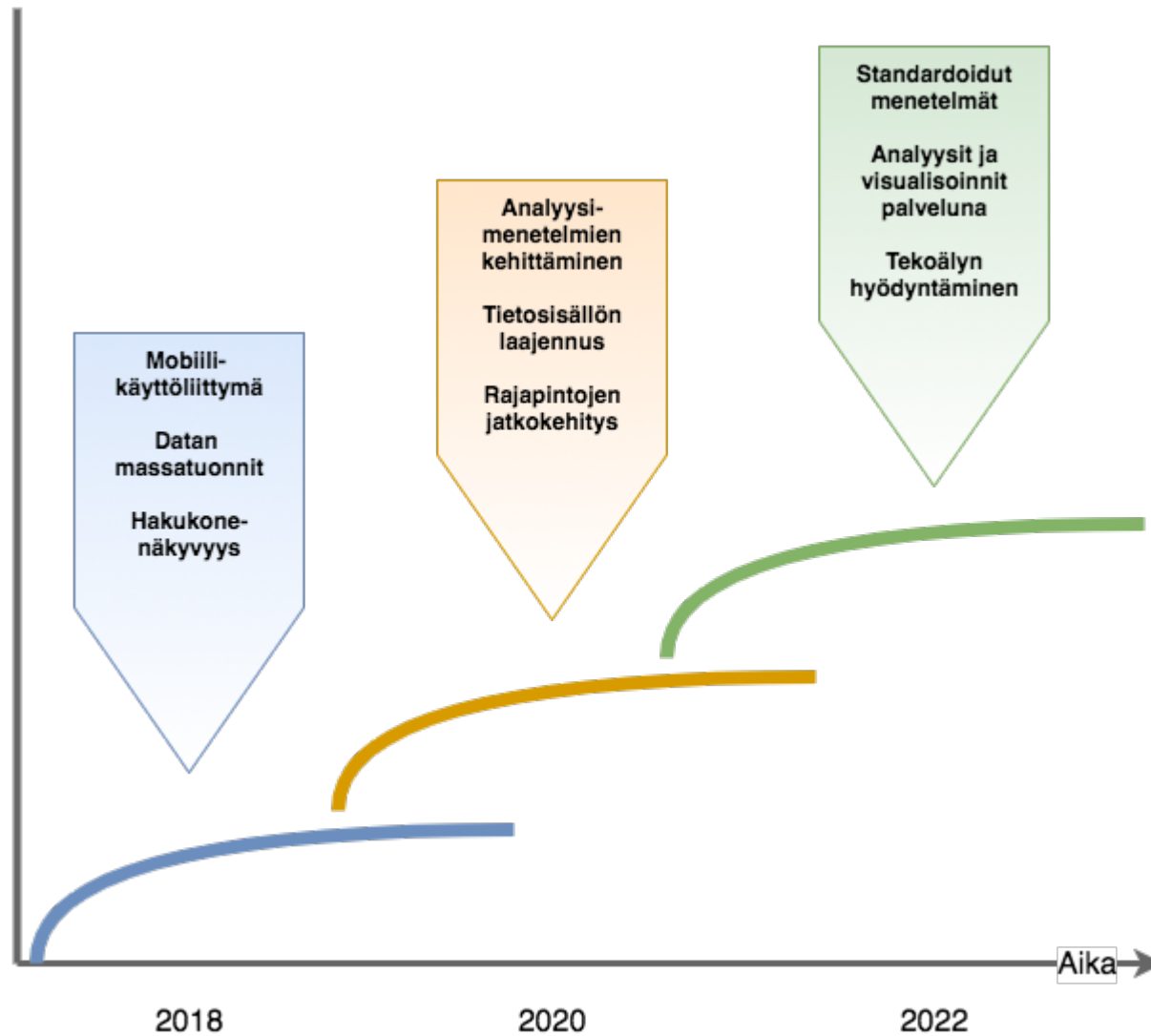
Kuva: Valteri Harmainen
Norppandalotti Software ky

Lipas 2020



Kuva: Valteri Harmainen
Norppandalotti Software ky

Lipas roadmap



Kuva: Valtteri Harmainen
Norppandalotti Software ky

Miten pääsen alkuun?

- Tutustu Lipas-ohjeisiin sivustolla www.lipasinfo.fi
- Jos sinulla ei ole käyttäjätunnusta Lipakseen, pyydä sitä lipasinfo@jyu.fi
- Tallenna kohde Lipas-järjestelmään (www.liikuntapaikat.fi) www.lipas.fi toimii myös!
- Tarkista seuraavana päivänä, näkyykö kohde Retkikartta.fi –järjestelmässä (tiedot päivittyvät yön yli).
- Lisätietoja: Kirsi Vehkakoski, puh. 0400 247 980
- Kuntavierailutiedustelut myös Kirsillemme 😊

Tukea Lipas-järjestelmän käyttöön

- Käyttäjätuki toimii s-postilla lipasinfo@jyu.fi tai soittamalla Kirsille, puh: 04000 247 980
- Kunnille voidaan järjestää koulutusta
 - Verkossa (skype tms.) tai puhelinneuvontana
 - atk-luokkakoulutuksina
 - ”vierihoitona” kuntavierailulla
- Lipas-projektin aineistotyöntekijä Anne Lamberg avustaa tarvittaessa myös aineiston tallennuksessa (ota yhteyttä lipasinfo@jyu.fi)

Osoitteita:

- Liikuntapaikat.fi (Lipas-sovellukseen)
- Lipas.fi (Lipas-sovellukseen)
- Lipasinfo.fi (ohjeet, palvelukuvaukset yms.)
- Rajapinnat:
 - <http://lipas.cc.jyu.fi/geoserver/lipas/wms>
 - <http://lipas.cc.jyu.fi/geoserver/lipas/ows?>
 - <http://lipas.cc.jyu.fi/api/>
- Käyttäjätuki: lipasinfo@jyu.fi
- Facebook-ryhmä Lipas Liikuntapaikat.fi (liity mukaan!)

