

# VINKKEJÄ ONNISTUNEeseen YRITYKSEN OMISTAJAN- VAIHDOKSEEN



**ReStartup**  
uusi startti yritykselle



Euroopan unioni  
Euroopan aluekehitysrahasto

Vipuvoimaa  
EU:lta  
2014–2020



LAPIN LIITTO



LAPIN YLIOPISTO  
UNIVERSITY OF LAPLAND

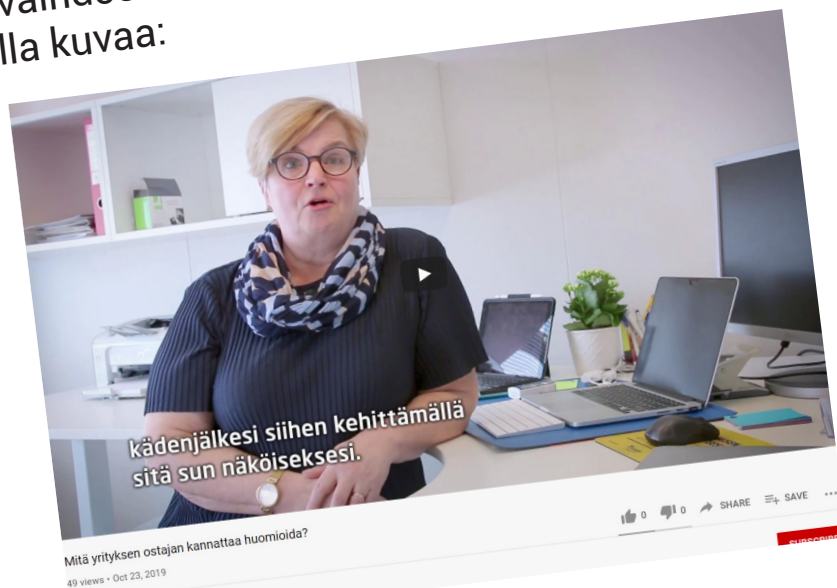


LAPIN AMK<sup>7</sup>  
Lapland University of Applied Sciences

Toimivan yrityksen ostaminen voi olla oman perustamista parempi vaihtoehto aloittaa yritystoiminta.

Oman yrityksen perustamiseen verrattuna toimivan yrityksen tai toimivan liiketoimintakokonaisuuden ostaminen mahdollistaa keskittymisen yrityksen kehittämiseen sen sijaan, että aikaa ja rahaa kuluu perustamiskustannuksiin (laitteiden hankinta, remontti), tuotteiden ja palveluiden kehittämiseen tai asiakkaiden hankintaan.

Katso omistajanvaihdosasiantuntijan vinkit klikkaamalla kuvaa:



## Miksi ostaa yritys?

Ostamalla yrityksen yrittäjänä onnistumisen mahdollisuus on huomattavasti parempi kuin aloittamalla nollasta.

- Viiden vuoden päästä ostetuista yrityksistä 80 % jatkaa toimintaansa, nollasta aloittaneista yrityksistä 50 %.
- Valmis asiakaskunta.
- Säästyt yrityksen perustamiskustannuksilta (esim. remontit, luvat, kalusteet, koneet, laitteet, astiat, logot, mainokset, materiaalityö sopimukset, äänentoisto, Teosto-sopimukset) ja kaikki tähän käytetyn ajan, jolloin pääset suoraan kehittämään yritystä haluamaasi suuntaan.

Pienet paikkakunnat Lapissa: Varmistetaan palvelujen säilyminen, jolloin alueen vetovoima säilyy.

# Yrityksen ostaneiden kertomaa

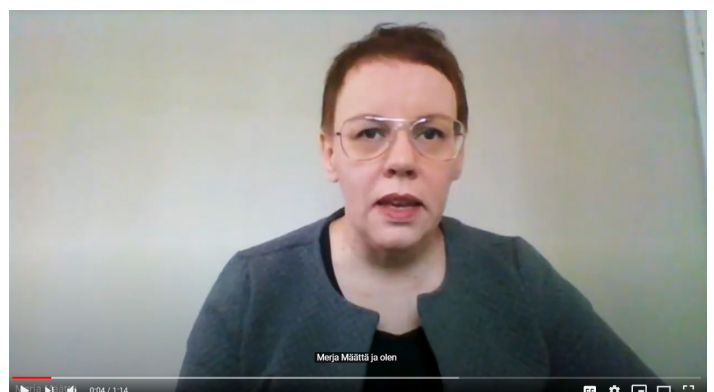
Savon Yrittäjät: Yrittäjänä voi aloittaa myös ostamalla valmiin yrityksen



Finnvera:  
Omistajanvaihdos - Kotkan Lihatuokku



Restartup Lappi: Merja Määttä - Miksi halusit yrittäjäksi?



# Mistä saan tietoa ostettavista yrityksistä?

Tutustu oman alasi yrityksiin ja mahdollisiin myytäviin yrityksiin esim. työelämäjaksoilla. Opettajasi tuntee myös alasi yritykset hyvin!

Omasta pankistasi voit myös kysyä.

Oman paikkakunnan elinkeinoasiamieheltä tai Rovaniemen seudulla Business Rovaniemestä saat tietoa.

Länsirajalla toimii Pellon kehitys.



## Tietoa ja neuvoja

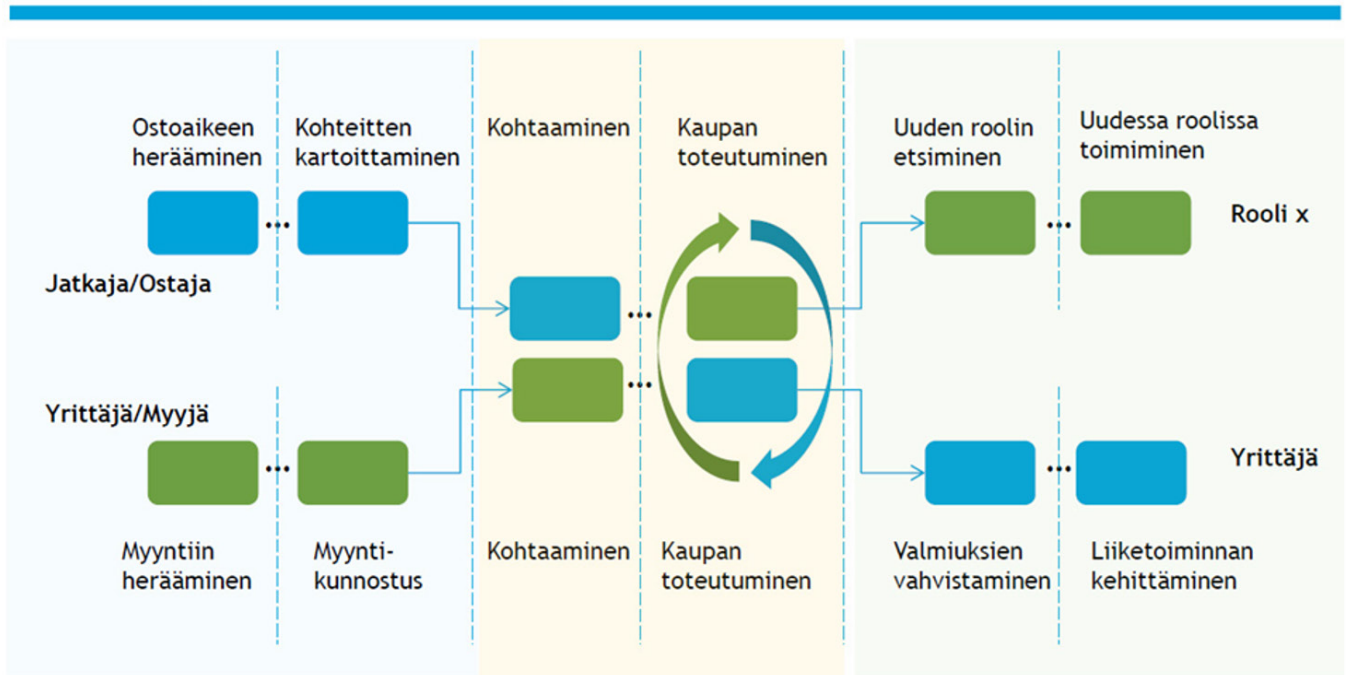
Suomen Yrittäjät  
Uusyrityskeskukset  
Business Rovaniemi  
Finnvera

## Yritysvälittäjiä ja neuvonantajia

Suomen yrityskaupat Oy  
Suomen yritysvälittäjien ja omistajanvaihdosasiantuntijain liitto Ry



(Kuvio: onnistuyrittajana.fi)



- Myyntiprosessiin kannattaa käyttää aikaa ja asiantuntijaa.
- Myyntiprosessi kestää tyypillisesti vähintään puoli vuotta.
- Muista, että prosessiin liittyy aina esim. pelkoa ja muita tunteita: toinen ostaa tulevaisuutta – toinen myy menneisyyttä.

**Mitä omistajanvaihdoksessa tapahtuu?**

# Yrityksen arvon määrittäminen, kannattavuus sekä rahoitus

- yhtiön osakkeet tai osuudet, joko kokonaan tai osittain
- liiketoiminta varastoineen, koneineen, laitteineen, joko kokonaan tai osittain
- vaihto-omaisuus, joko kokonaan tai osittain
- käyttöomaisuus, joko kokonaan tai osittain
- immateriaalioikeudet, joko kokonaan tai osittain
- sopimukset
- sekä edellä olevien lukuisat erilaiset kombinaatiot.

Lopullinen hinta ja toteutustapa rakentuvat kaupan ja neuvotteluiden myötä.

Yrityksen hinta riippuu myös:



- Kaupan toteutustavasta
- Yrityksen tuotosta
- Varallisuudesta
- Tulevaisuuden näkymistä
- Yrityksen kunnosta
- Yrityksen sijainnista
- Yrityksessä tarvittavista muutoksista
- Toimialasta
- Rahoitusjärjestelyistä
- Ostajasta

## ESIMERKKEJÄ ARVONMÄÄRITYKSEN PLUSSTISTA JA MIINUKSISTA



- Liikevaihdon kasvu, hyvä uusasiakasvirta, vähän menetyksiä
- Riittävä kannattavuus (korkea kannattavuus huomioituu euroina kertoimen kautta)
- Systemaattiset, toistuvat tai jatkuvat lisäarvopalvelut
- Systemaattinen toimintatapa koko yrityksessä (esim. varahenkilöt jne.)
- Jokin muita vahvempi osaamisalue tai toimiala
- Johtamisen jatkuvuus, tiimirakenne



- Heikko kasvu, taantuminen, vähän uusia asiakkaita, asiakasmenetyksiä
- Heikko kannattavuus
- Kertaluonteiset tulovirrat
- Yksittäisistä osaajista tai asiakkaista riippuvat tulovirrat
- Paljon henkilötason eroavaisuuksia tekemisessä
- Räätelöityjä asiakasratkaisuja
- Muutokset tekemättä, investoinnit edessä

(Kuvio: taloushallintoliitto.fi)

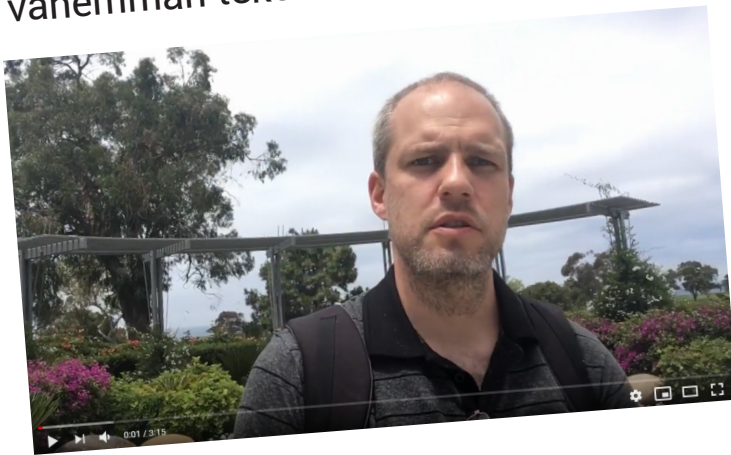
## Kannattavuus ja tuottavuus

- Missä ajassa sijoitettu pääoma (oma raha ja oma työpanos sekä lainaraha) saadaan maksettua yrityksen tuotosta?
- Millä toimilla kehitän yritystä?

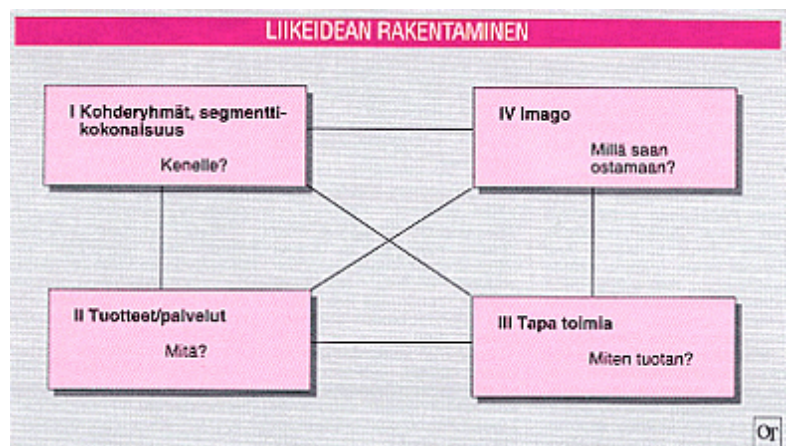
Haaga-Helia yritysysteistyö:  
Kannattavuuden kulmakivet matkailuyrityksessä



Jukka Harju: Itsekuri:  
vähemmän tekemistä, enemmän tulosta



Mikä tahansa toimiala – kilpailutkin – voi olla kannattava, kunhan liikeidea on hyvä ja poikkeaa kilpailijoista.



(Kuvio: pellervo.fi)

## Epicster: How to Find Business Ideas - The Ultimate Guide



### Rahoitus

- Pankit
- Finnvera (Finnvera-laina, yrittäjä-laina, joukkovelkakirjarahoitus ym.)
- Myyjä rahoittaa antamalla maksuaikaa
- Myyjä myy yrityksen pala kerrallaan
- Oma sijoitus

### Ohje rahoittajien kanssa asioimiseksi

- Suunnittele huolellisesti, paljonko ja mihin rahaa tarvitset = tee/teetä laskelmat. Jos teetät laskelmat, ole itsekin tiiviisti mukana.
- Riittävätkö yrityksen rahat kuluihin?
- Tee suunnitelma ja mieti tulevaisuudennäkymiä! Osa perustella!
- Mitä voit käyttää vakuutena?
- Kerää mukaan yrityksen taloudesta ja toiminnasta kertovia asiakirjoja (viimeisin tilinpäätös, liiketoimintasuunnitelmasi, budjetti ja kassavirtalaskelma).

**KUN OLET VALMISTAUTUNUT HUOLELLISESTI, VOIT VAIKUTTA MYÖS LAINAN KORKKOON!**





# Osaamisen hankkiminen

## Pehmeät arvot mukana onnistuneessa vaihdoksessa

- Jotta osaamista siirtyy, on hyvä, että myyjän ja ostajan kemiaat kohtaavat.
- Myyjä siirtää ostajalle hiljaista tietoa = osaamistaan.
- Ostaja hankkii osaamista yrityksessä ennen vaihtoa.
- Mahdollinen henkilökunta "hyväksyy" ostajan.



## YRITTÄJÄOSAAMISEN HANKINTA

### REDU Yrittäjyyspalvelut

REDU Yrittäjyyspalvelut tarjoaa monipuolisia palveluita yrittäjyydestä kiinnostuneille tai yrittäjinä toimiville henkilöille. Yrittäjyyspalveluiden tavoitteena on tarjota apua ja tukea yrittäjyysosaamisen kehittämiseen oikea-aikaisesti, kohdenneusti ja joustavasti hyödyntäen digitalisaatiota.

### TARJOAMME YRITTÄMISEEN:

- yrittäjän oppisopimus- sekä täsmäkoulutukset
- monipuolisia digitaalisia koulutusmateriaaleja (mm. työkirjat, peli, taloudenhallinnan laskelmapohjat)
- tukenasi on kokenut elinkeinoelämän konsultti, joka toimii henkilökohtaisena yritysmentorinasi
- vertaistukitiimi tarjoaa tukea ja näkemystä yritysopintoihin ja itse yrittämiseen reaaliajassa



# Asiantuntijoiden hyödyntäminen yrityskaupassa

## Asiantuntijat

- Yrityskaupan ammattilainen
- Sopimusjuristi
- Veroasiantuntija
- Tilintarkastaja
- Pankki
- Toiset yrittäjät, jotka ovat ostaneet yrityksen

HUOM! Kaikkia edellä mainittuja ei välttämättä tarvita. Riippuu kaupan suuruudesta, mitä asiantuntijoita kannattaa käyttää.

## Miksi käyttää/ei käytä asiantuntijoita?

- Auttaa ja tukee yrityskaupassa
- Yrityksen kehittämisen ja suunnittelun apuna
- Auttaa yrityksen arvonmäärityksessä eli hinnoittelemaan yrityksen myyntihinnan oikein (rahoittaja ei rahoita ylihinnoiteltua yrityskauppaa)
- Saattaa maksaa yli 10 % kauppahinnasta pienessä yrityksessä, isossa yrityskaupassa 2–6 %
- Ota asiantuntijasta kaikki hyöty irti --> tulee moninkertaisesti takaisin



### **Rovaniemi (Rovaniemi, Ranua)**

Rovaniemen kaupunki: <https://businessrovaniemi.fi/>

Pro Agria Lappi: <https://lappi.proagria.fi/> (palvelut kattavat koko Lapinläänin)

Leader Peräpohjola: <http://www.perapohjola.fi/>

### **Kemi-Tornio (Kemi, Keminmaa, Simo, Tervola, Tornio)**

Meri-Lappi: <http://www.meri-lappi.fi/fi/yrityksille/>

BothnianBusiness: <http://www.bothnianbusiness.fi/yrityspalvelut/yrityksen-perustaminen/>

### **Itä-Lappi (Kemijärvi, Pelkosenniemi, Posio, Salla, Savukoski)**

Itä-Lapin vesistö- ja luontomatkailu: <https://sites.google.com/site/italapinvesisto/yrittaejaeksi>

Pohjoisimman Lapin Leader: <http://www.pohjoisinlappi.fi/>

Kemijärven yrityspalvelut: <https://www.kemijarvi.fi/fi/elinkeinopalvelut/yrityspalvelut/>

Posio: <http://www.posio.fi/palveluopas/elinkeinot>

Koillismaan Leader: <https://www.koillismaanleader.fi/fi/etusivu>

### **Tunturi-Lappi ((Enontekiö, Kittilä, Kolari, Muonio)**

Leader tunturilappi: <http://leadertunturilappi.fi/>

Tunturi-Lapin kehitys ry: <https://tunturilapinkehitys.fi/>

### **Tornionlaakso (Pello, Ylitornio)**

Pellon kehitys: <http://pellonkehitys.fi/>

Leader Outokaira tuottamhan: <http://www.outokaira.fi/>

Ylitornio: <https://ylitornio.fi/yrittaminen/>

### **Pohjois- Lappi (Inari, Sodankylä, Utsjoki)**

Leader Pohjoisin Lappi: <http://www.pohjoisinlappi.fi/intoayrittajyyteen/>

Sodankylän kehityspalvelut: <https://businesslappi.fi/yrityspalvelut/>

Inari: <http://www.inari.fi/fi/palvelut/elinkeino-ja-kehittamispalvelut.html>

Elinkeinot ja kehitys: <http://www.nordicainari.fi/elinkeinot-kehitys-nordica/elinkeinot-kehitys-nordica>

### **Lapin Ely-keskus ja TE-palvelut**

Lapin Ely-keskus: <http://www.ely-keskus.fi/web/ely/elinkeinot>

Palvelukartta: <http://www.ely-keskus.fi/documents/10191/11885706/Palvelukartta+yrityksille+27.2.2017/c9e68a63-1d0e-4816-94ca-9703eb59da9d>

Lapin TE-toimisto: [https://www.te-palvelut.fi/te/fi/tyonantajalle/yrittajalle/aloittavan\\_yrittajan\\_palvelut/starttiraha/index.html](https://www.te-palvelut.fi/te/fi/tyonantajalle/yrittajalle/aloittavan_yrittajan_palvelut/starttiraha/index.html) (starttirahan hakeminen sekä maksatus)

Yritykset kehittämispolulle: <https://yrityksetkehittamispolulle.com/>

Oma Yritys-Suomi: <https://oma.yrityssuomi.fi/>

**Yrittäjän palvelut ja tuki  
Lapissa alueittain**

## **Yritystulkki**

<https://www.yritystulkki.fi/fi/alue/paikkakunta/>

Enontekiö, Inari, Kemijärvi, Keminmaa, Kolari, Muonio, Pelkosenniemi, Ranua, Salla, Simo, Sodankylä, Tervola, Tornio, Utsjoki, Ylitornio.

## **Muita yritystoimintaa tukevia yhteisöjä**

Finnvera: <https://www.finnvera.fi/>

Uusyrittäjäkeskus: <https://www.uusyrittäjäkeskus.fi/>

Lapland Above Ordinary: [http://www.lappi.fi/yrittaminen/keneen\\_yhteys](http://www.lappi.fi/yrittaminen/keneen_yhteys)

Lapin Yrittäjät: <https://www.yrittajat.fi/lapin-yrittajat>

Suomen yrittäjänaiset: <http://www.yrittajanaiset.fi/>

Nuoret yrittäjät: <https://www.yrittajat.fi/lapin-yrittajat/a/tags/nuoret-yrittajat>

Lapin kauppakamari: <http://www.lapland.chamber.fi/>


Lapin liitto: <http://www.lappi.fi/yrittaminen>

## **Oppaita uudelle yrittäjälle**

ReStartUp – Uusi startti yritykselle: <https://blogi.eoppimispalvelut.fi/restartup/yrityksen-osto/omistajanvaihdosopas-ostajalle/>

Itä-Savon Uusyrittäjäkeskus ry: <https://isuyk.fi/oppaat/>

Uusyrittäjäkeskus: <https://www.uusyrittäjäkeskus.fi/tyokalupakki/opasvideot-ja-hyotylinkit/>



Tämä opas on tehty osana Lapin Liiton ja Euroopan aluekehitysrahaston rahoittamaa ReStartUp – Uusi startti yritykselle -hanketta, jossa olivat mukana Lapin yliopisto, Lapin ammattikorkeakoulu sekä Lapin koulutuskeskus REDU.

Oppaan ovat toteuttaneet REDUn asiantuntijat.